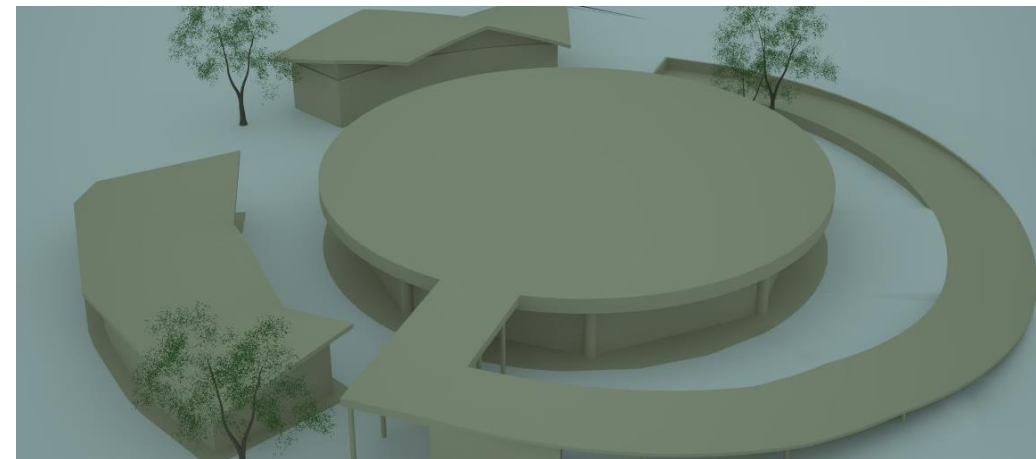
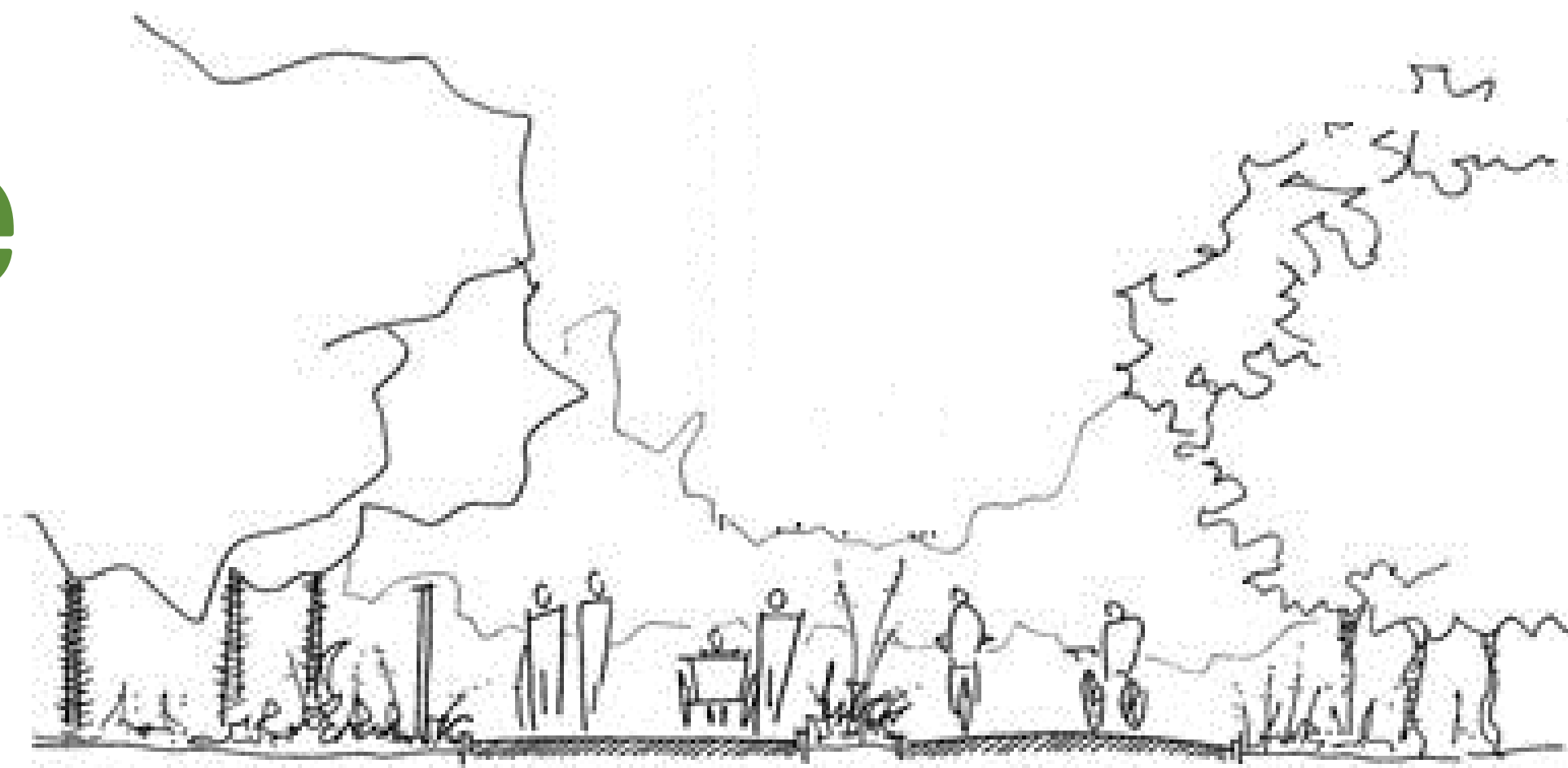


Casa da Sustentabilidade

O projeto parte da ideia de uma grande mandala que pode ser percebida tanto na visão aérea quanto no jogo de volume das edificações.

O bloco Vitória Régia, centro da mandala e edifício principal do conjunto, possui a cobertura em formato circular, que se assemelha a própria espécie vegetal que dá nome ao edifício. Semienterrado 75 cm, possibilita-se a criação de suaves rampas de acesso ao auditório e a cobertura, um grande terraço jardim. A acessibilidade teve grande importância durante a elaboração do projeto. Todos os espaços foram pensados para que fossem igualmente acessíveis.

Para um projeto sustentável e economicamente viável, adotou-se o processo de bioconstrução e algumas diretrizes da Permacultura, garantindo assim o conforto térmico, melhor aproveitamento dos insumos, gestão de águas e afluentes e eficiência energética.



Praça deck

Programa

– ESPAÇOS EXTERNOS

1. Praças
2. Jardins
3. Espaços verdes preservados

– ESPAÇOS INTERNOS – 7 funcionários fixos e 10 de apoio

- . Restritos:
 4. Presidência, Secretaria, Coordenação,
 5. Expediente, Xerox/impressão, Almoarifado, Sala TI,
- . Controlados:
 6. Banheiros
 7. Biblioteca,
 8. 35 conselheiros (layout variável),
 9. Salão 150 lugares, 2 salas suporte com 15 lugares, 2 salas uso múltiplo com 30 lugares,
 10. Vestiários, Copa/Cozinha,
 11. Recepção,
- . Livre:
 12. Vagas Acessíveis,
 13. Bicicletário,
 14. Horta

– EXPOSIÇÕES

15. Exposições Temporárias
16. Exposições Permanentes
17. Coquetéis/Recepções para 200 pessoas

Rampas de acesso
Telhado Jardim

Bloco VITÓRIA RÉGIA
Administração e Auditório

Vagas PNE

Bicicletário

Bloco Suporte –
Sanitários
Embaixo da rampa

Bacia de EvapoTranspiração

Bloco Multiuso –
Salas suporte e
Multimídia / Salão Social

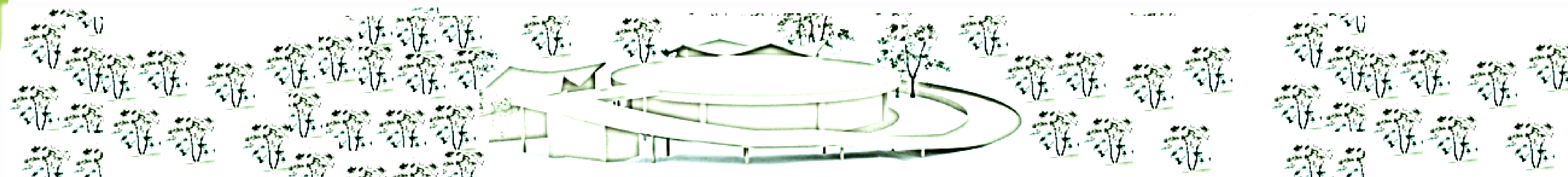
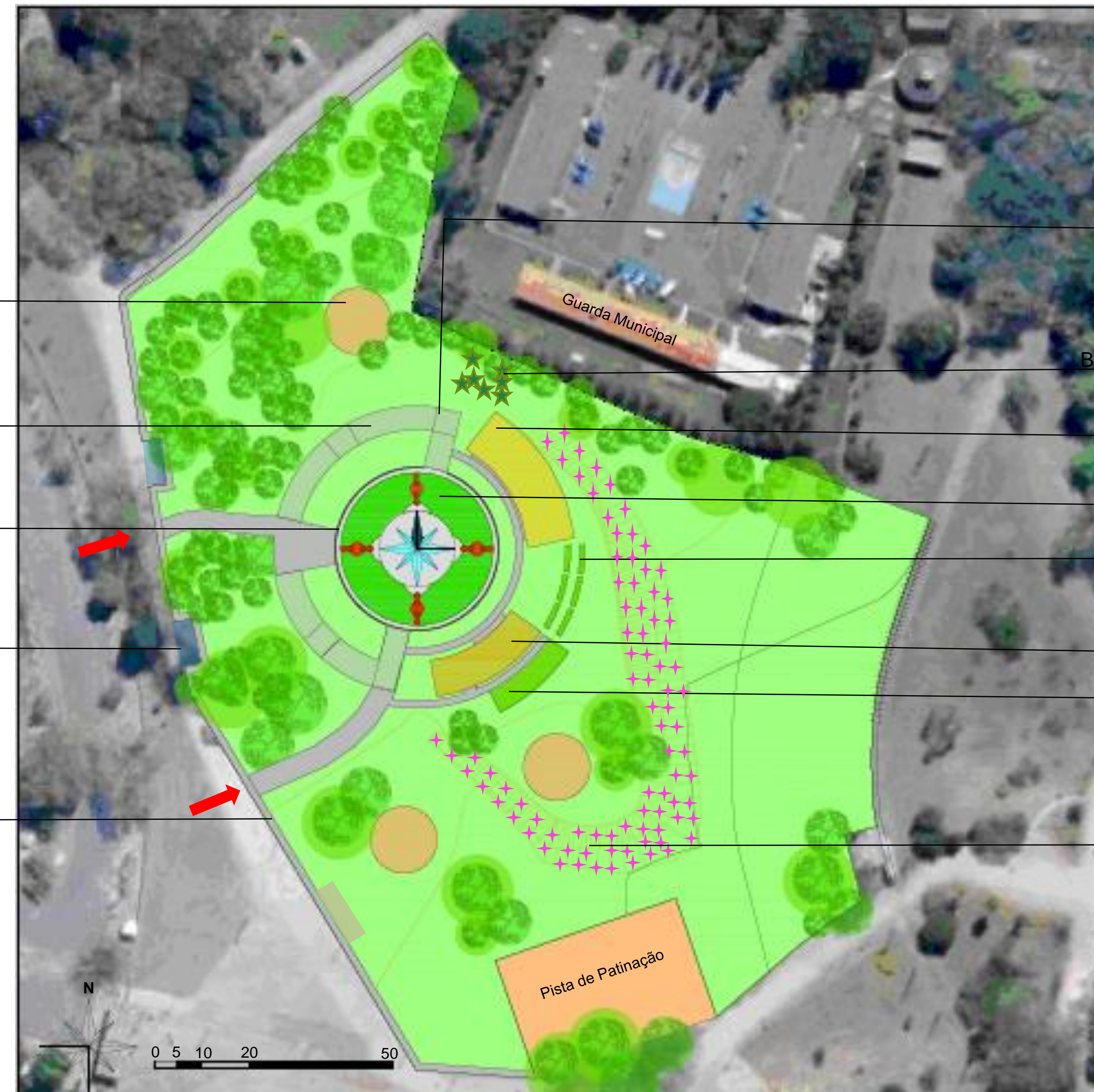
Telhado Jardim

Hortas - temperos

Bloco Apoio –
Copa / Vestiários / Sanitários

Horta - Hortaliças

Jardim
em todo talude



Materiais

Materiais de construção sustentáveis e técnicas de baixo impacto ambiental

Materiais reaproveitados e reciclados, como cimentos fabricados à base de resíduos industriais e painéis feitos de bagaças vegetais, por exemplo, garante o teor de respeito necessário ao meio ambiente. Outros materiais, como a madeira de demolição e o bambu, facilmente replantáveis e acessíveis, bem como as telhas e tijolos sustentáveis, as tintas e vernizes de ingredientes naturais e atóxicos, entre outros, poderão ser aplicados na edificação.

Telhado verde/Jardim Suspenso

A cobertura do anfiteatro VITÓRIA RÉGIA será um telhado verde ajardinado, com rampas de acesso para pedestre que poderá contemplar boa parte do parque e usufruir do espaço para lazer. Ele ajuda na redução da poluição, melhora a qualidade do ar, reduz os efeitos das ilhas de calor, diminui a poluição sonora, além de ser uma iniciativa sustentável eficiente complementando o programa de necessidades.

Sistema de coleta e armazenamento de água da chuva

Será feita através do telhado verde, coletando a água da chuva ao longo das precipitações do período, conservando-a em reservatório específico. Será usada em atividades em que a água potável não seja fundamental, como nas descargas de vasos sanitários e limpeza das áreas externas.

Paredes estruturais - Superadobe

Todo o fechamento do anfiteatro será construído com Superadobe. A técnica da terra ensacada é um processo construtivo, no qual sacos de polipropileno são preenchidos com solo argiloso e moldados no próprio local através do apiloamento do mesmo por processo artesanal ou semi-industrial, através de pistões. O superadobe é ambientalmente sustentável, pois utiliza material natural. Destaca-se pela qualidade do resultado, a rapidez no processo de construção, a grande resistência e o conforto térmico e acústico.

Resfriamento Geotérmico

Neste sistema, o ar exterior é levado para dentro do tubo enterrado no solo de forma passiva (ventilação natural) ou ativa (ventilação mecânica). A vantagem do uso deste tipo de sistema está na simplicidade de execução e custos de instalação e operação relativamente baixos em relação a outros sistemas.

Bacia de Evapotranspiração

A Bacia de Evapotranspiração, conhecida popularmente como "fossa de bananeiras", é um sistema fechado de tratamento de água negra, aquela usada na descarga de sanitários convencionais. Este sistema não gera nenhum efluente e evita a poluição do solo, das águas superficiais e do lençol freático. Nele os resíduos humanos são transformados em nutrientes para plantas e a água só sai por evaporação, portanto completamente limpa.

Tijolo Solo cimento

O solo-cimento é um material obtido através da mistura homogênea de solo, cimento e água, em proporções adequadas e que, após compactação e cura hídrica resulta num produto com características de durabilidade e resistência.

Mobiliário dos escritórios em paletes de madeira

Utilizados para armazenagem de produtos grandes e pesados, os paletes de madeira possuem resistência e durabilidade. Fáceis de serem transformados em móveis e em objetos de decoração, a reciclagem de paletes é uma tendência sustentável e inteligente.

Divisória Articulada Acústica

Versáteis, as divisórias articuladas serão recolhidas através de trilhos instalados no forro para integrar ou fechar os ambientes de acordo com a necessidade do evento, seja um salão para recepções ou salas de multiuso. Fechadas transformam-se em painéis decorativos oferecendo conforto acústico, unindo beleza e funcionalidade.

Mobiliário modular das salas multiuso

Confeccionados em madeira de reflorestamento, os módulos poderão ser montados e desmontados com facilidade, além de proporcionar várias opções de layout.

Mobiliário contemporâneo no Auditório

Bancos em madeira acompanhando o design da cadeira Z, posicionados frontalmente ao palco que poderá ser utilizado como uma grande mesa para reunião do conselho. O assoalho do palco será em madeira de demolição, tendo toda sua borda em glasstone, material que une beleza, durabilidade e excelente acabamento.

Piso em solo cimento queimado

Com exceção do piso do auditório, que necessita ser acarpetado, todos os ambientes terão o piso em solo cimento queimado. Além de ser uma opção econômica, é ecológico e resistente. Todo contra piso será em solo cimento que terá em sua composição entulhos descartados de obras.



Sala multiuso opção carteiras – Divisória fechada



Interior Bloco Administrativo – divisórias em vidro com persianas



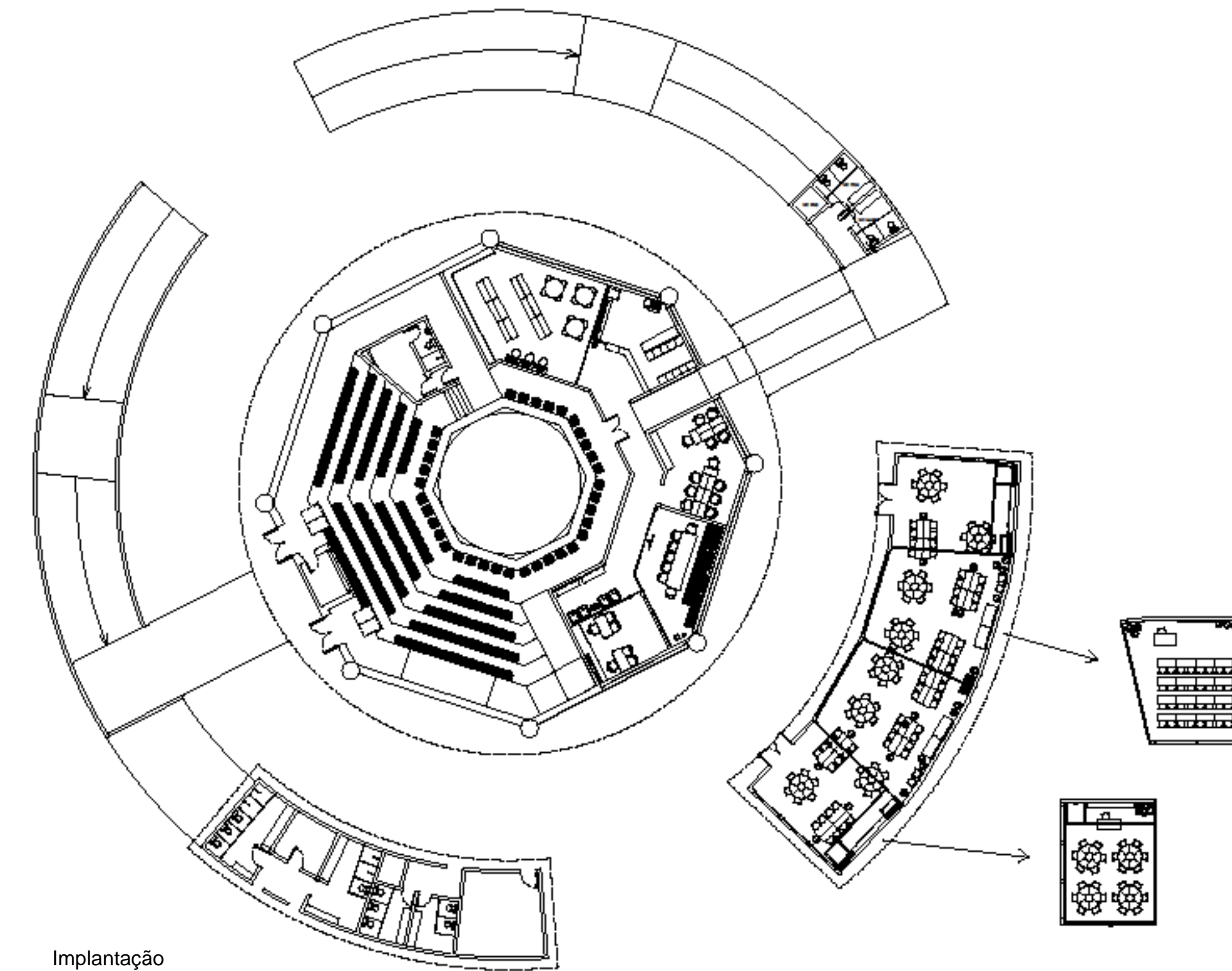
Biblioteca



Sala multiuso opção bancadas – Divisória fechada



Sala multiuso opção Salão – Divisórias abertas



Implantação



Maquete volumétrica