

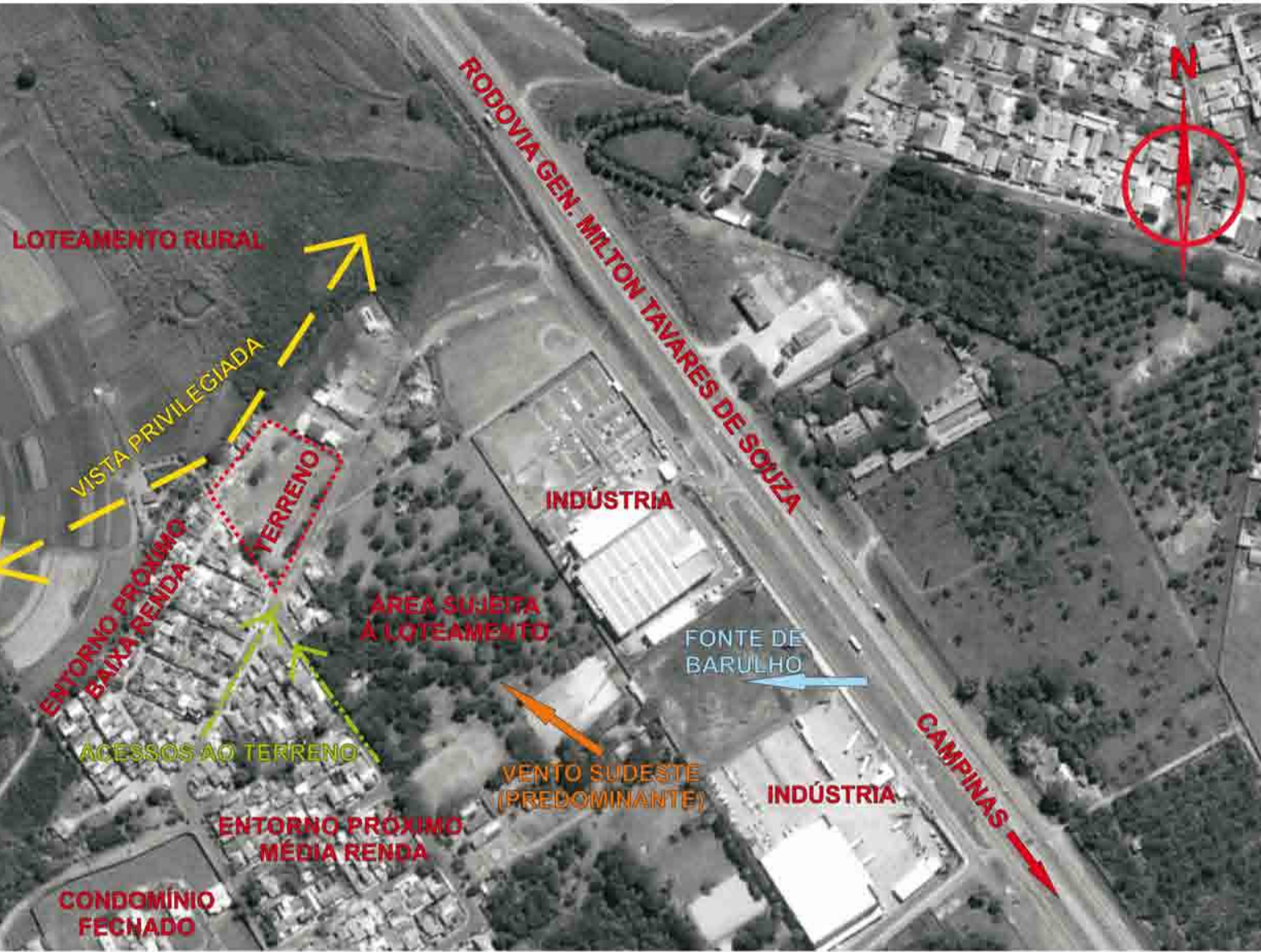
RESGATAR OS VALORES DA INSTITUIÇÃO PÚBLICA

O TERRENO ESTÁ LOCALIZADO NA CIDADE DE CAMPINAS-SP, NO BAIRRO REAL PARQUE, O QUAL APRESENTA CONTRASTES SOCIAIS DIVIDINDO-SE ENTRE CONDOMÍNIOS FECHADOS E FAVELAS. A REGIÃO CONSTITUI UMA ÁREA DE CRESCIMENTO URBANO RECENTE LOTEADA, AINDA APRESENTANDO RESQUÍCIOS DE ATIVIDADES RURAIS, BEM COMO INDÚSTRIAS LOCALIZADAS PRÓXIMAS À RODOVIA GEN. MILTON TAVARES DE SOUZA.

PARA QUE O AVANÇO URBANO SEJA PROPICIADO COM QUALIDADE DE VIDA, SERÃO NECESSÁRIOS EQUIPAMENTOS SOCIAIS, QUE SIRVAM COMO BASE NESTE PROCESSO.

NA ANÁLISE DA SITUAÇÃO ATUAL, A PROPOSTA DE UMA ESCOLA PÚBLICA FOI A SOLUÇÃO ENCONTRADA QUE MELHOR SE ENCAIXA (EM PRIMEIRO PLANO) NO CONTEXTO DESSA SOCIEDADE. PROPÕEM-SE TAMBÉM QUE SE JAM OFERECIDAS ATIVIDADES EXTRACURRICULARES, FAVORECENDO A FORMAÇÃO DO CIDADÃO EM CONJUNTO COM A INSTITUIÇÃO.

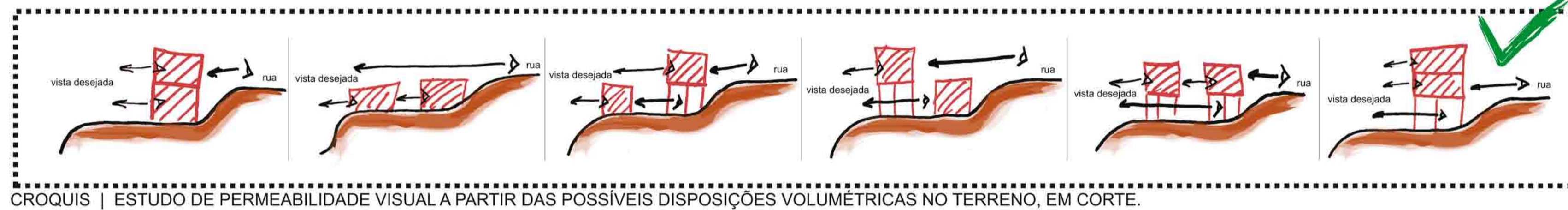
COMO PARTIDO, BUSCOU-SE VALORIZAR ALGUNS PONTOS CONSIDERADOS IMPORTANTES E QUE DEVEM SER PRESERVADOS, COMO A VISTA PARA OS



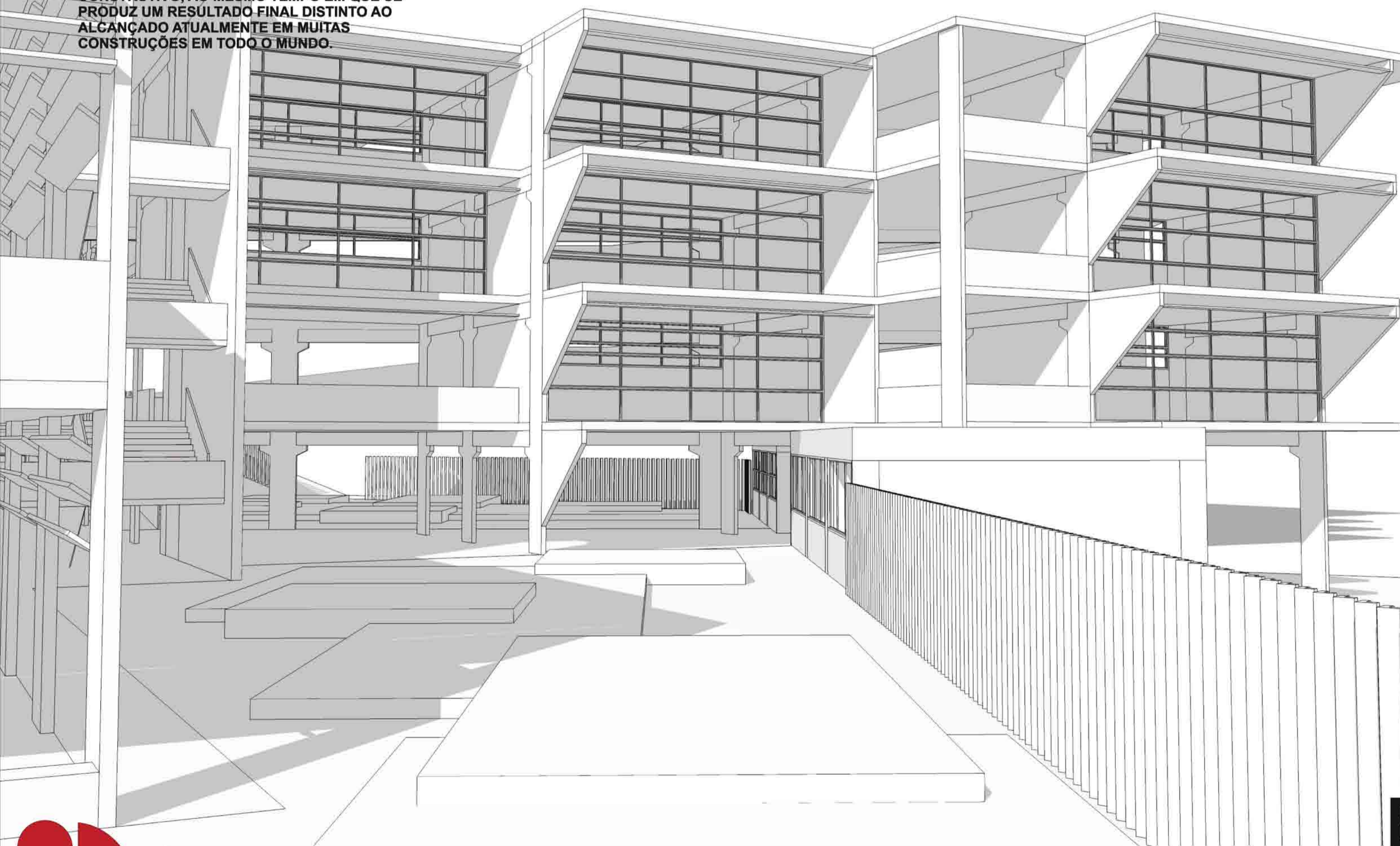
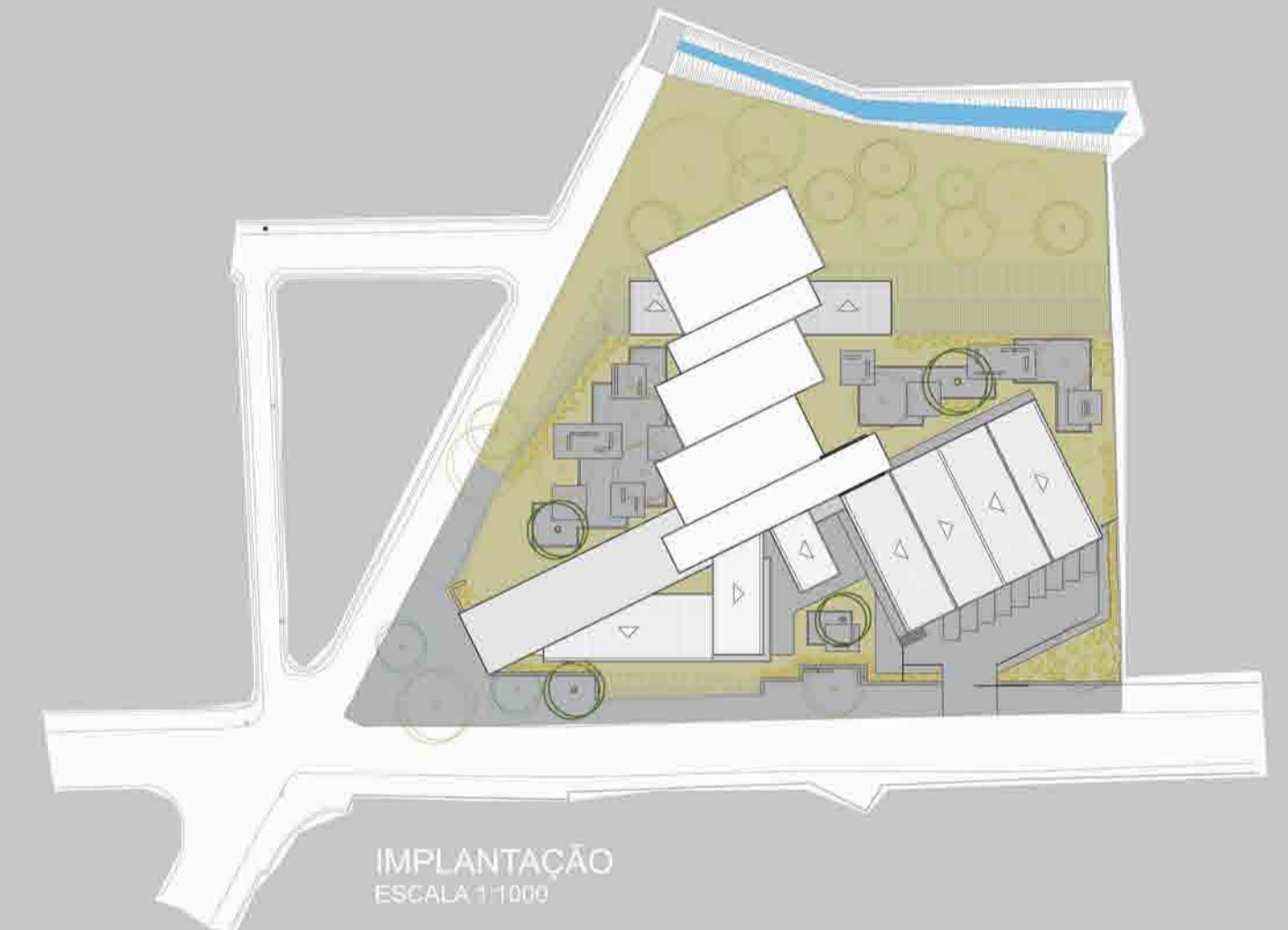
VISTA AÉREA DO ENTORNO SEM ESCALA

CÂMPUS E A MATA NATIVA, A SITUAÇÃO ATUAL DO TERRENO (SUA ORIENTAÇÃO SOLAR, ORIENTAÇÃO DOS VENTOS, INTEGRAÇÃO COM A NATUREZA E SEU CORTE ATUAL), BEM COMO SEU ACESSO (PRINCIPAL) PELA CIDADE. TAMBÉM COMO PARTIDO, A META DO PROJETO É A PRODUÇÃO DE UMA ESCOLA QUE SEJA CONSTRUÍDA COM CONCRETO, E QUE, AO MESMO TEMPO, PROPORCIONE CONFORTO TÉRMICO E ACÚSTICO PARA OS USUÁRIOS, ASSIM COMO PRETENDE-SE MOSTRAR QUE A MODULAÇÃO EXISTENTE DOS PRÉ-FABRICADOS PODEM GERAR SOLUÇÕES INOVADORAS QUE SE PRECUPAM COM A HUMANIZAÇÃO DO USO DO ESPAÇO.

A PROPOSTA, ENFIM, PRETENDE MOSTRAR COMO É POSSÍVEL APROPRIAR-SE DAS QUALIDADES ECONÔMICAS E PRÁTICAS DESTE MÉTODO CONSTRUTIVO, AO MESMO TEMPO EM QUE SE PRODUZ UM RESULTADO FINAL DISTINTO AO ALCANÇADO ATUALMENTE EM MUITAS CONSTRUÇÕES EM TODO O MUNDO.



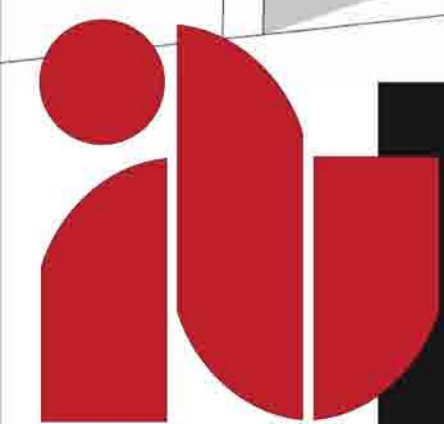
FOTOS DO TERRENO



RELAÇÃO DE ATIVIDADES



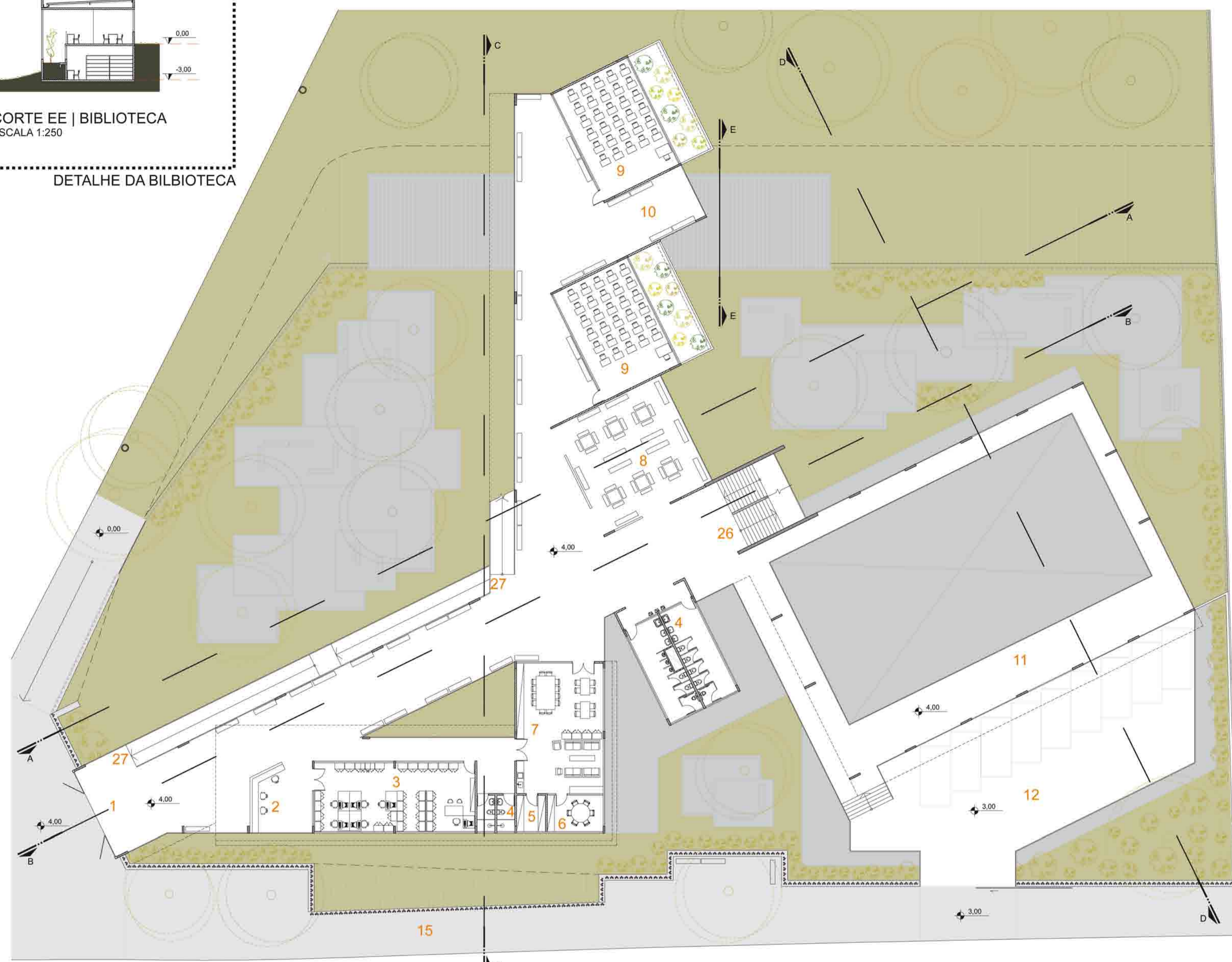
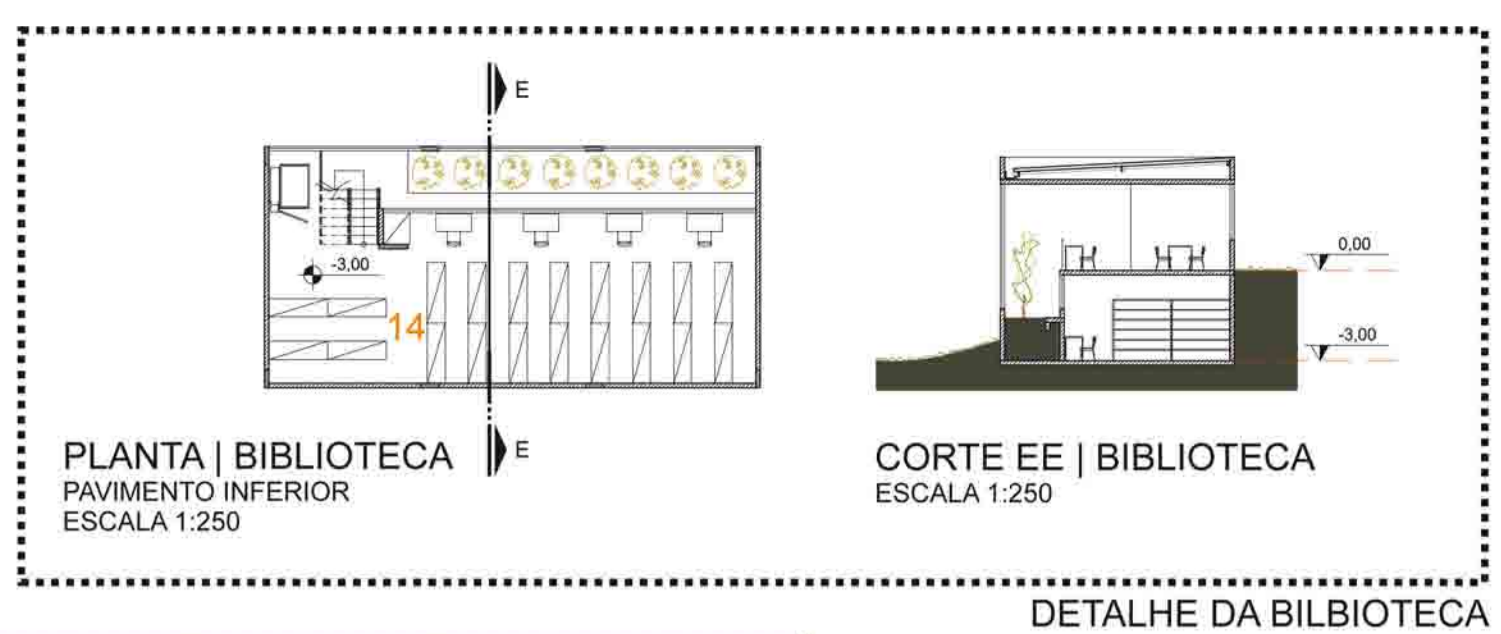
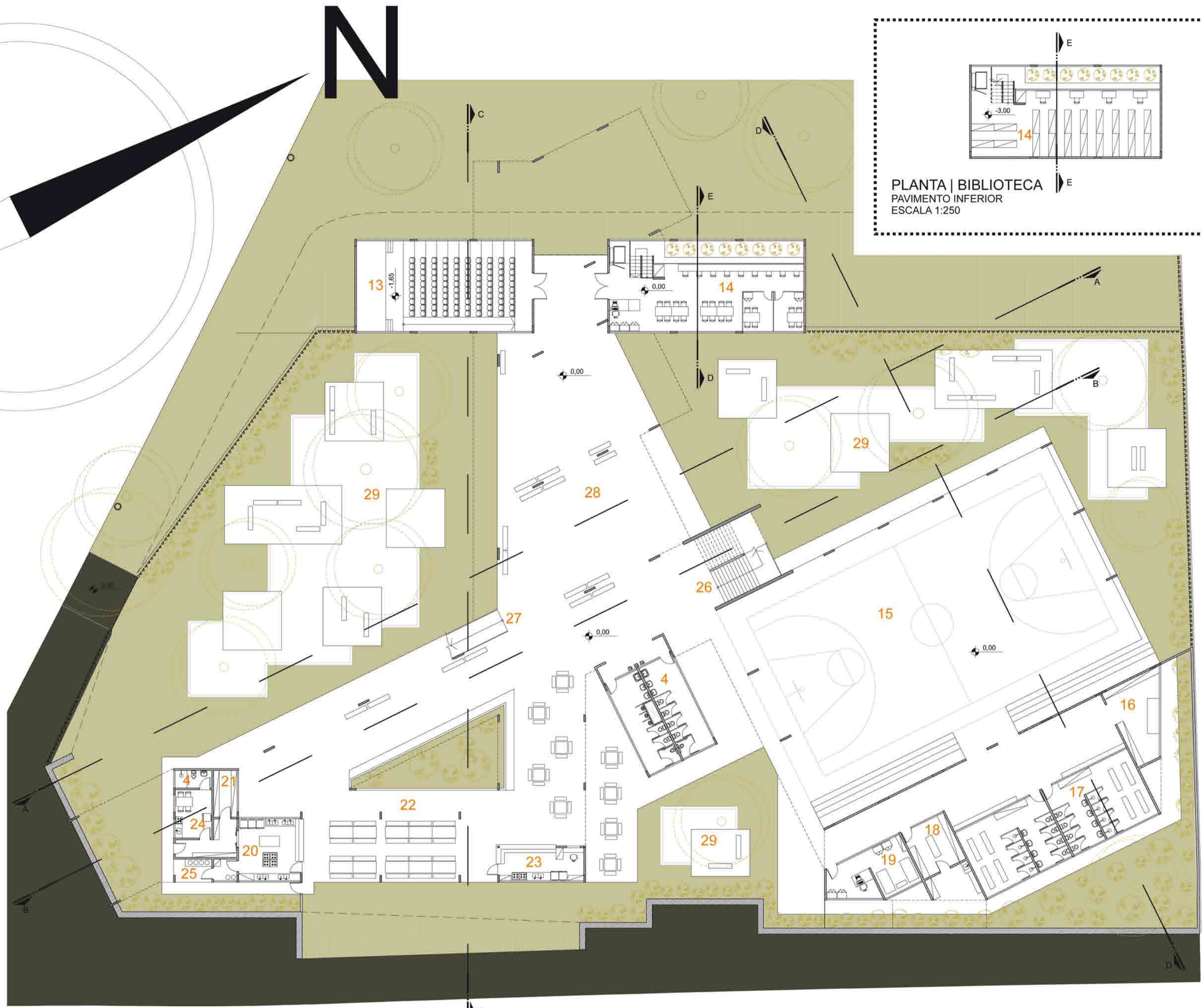
ESCOLA PÚBLICA REAL PARQUE | CAMPINAS



5º PRÊMIO NACIONAL DE PRÉ-FABRICADOS DE CONCRETO PARA ESTUDANTES DE ARQUITETURA

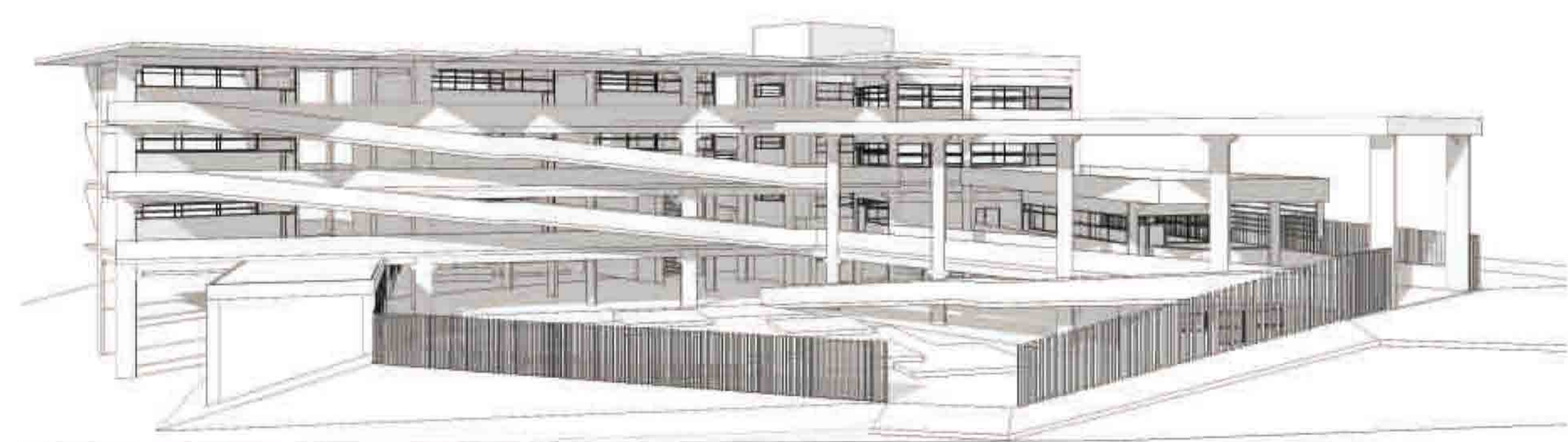
IAB/SP | ABCP | ABCIC

APRESENTAÇÃO DO TERRENO E PROJETO | ESTUDOS PRELIMINARES | IMPLANTAÇÕES ESCALA 1:250

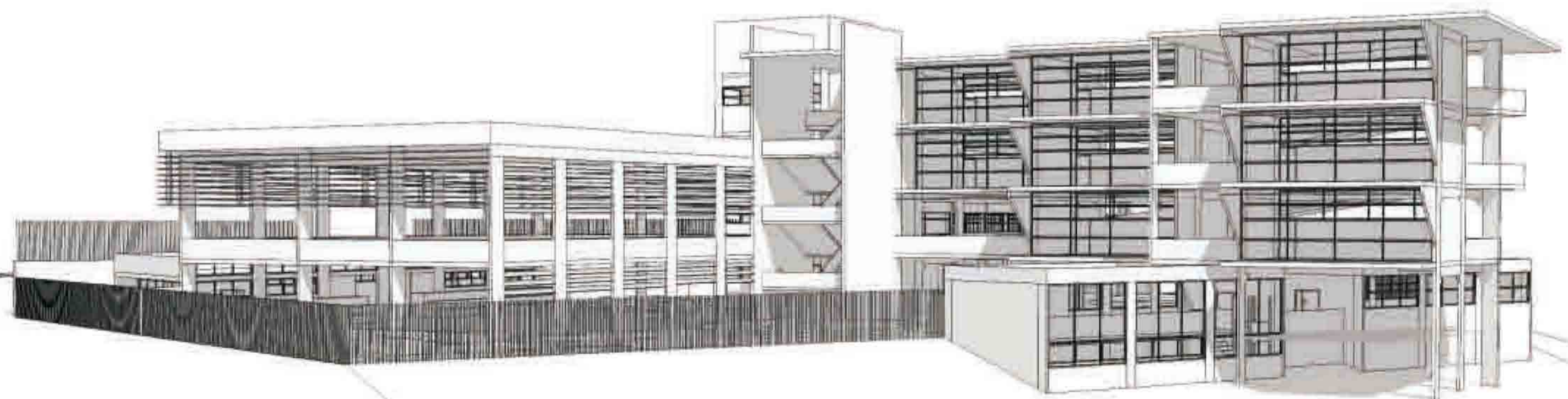


PLANTA | PAVIMENTO -1
ESCALA 1:250

PLANTA | PAVIMENTO 0
ESCALA 1:250



PERSPECTIVA | FACHADA OESTE
SEM ESCALA



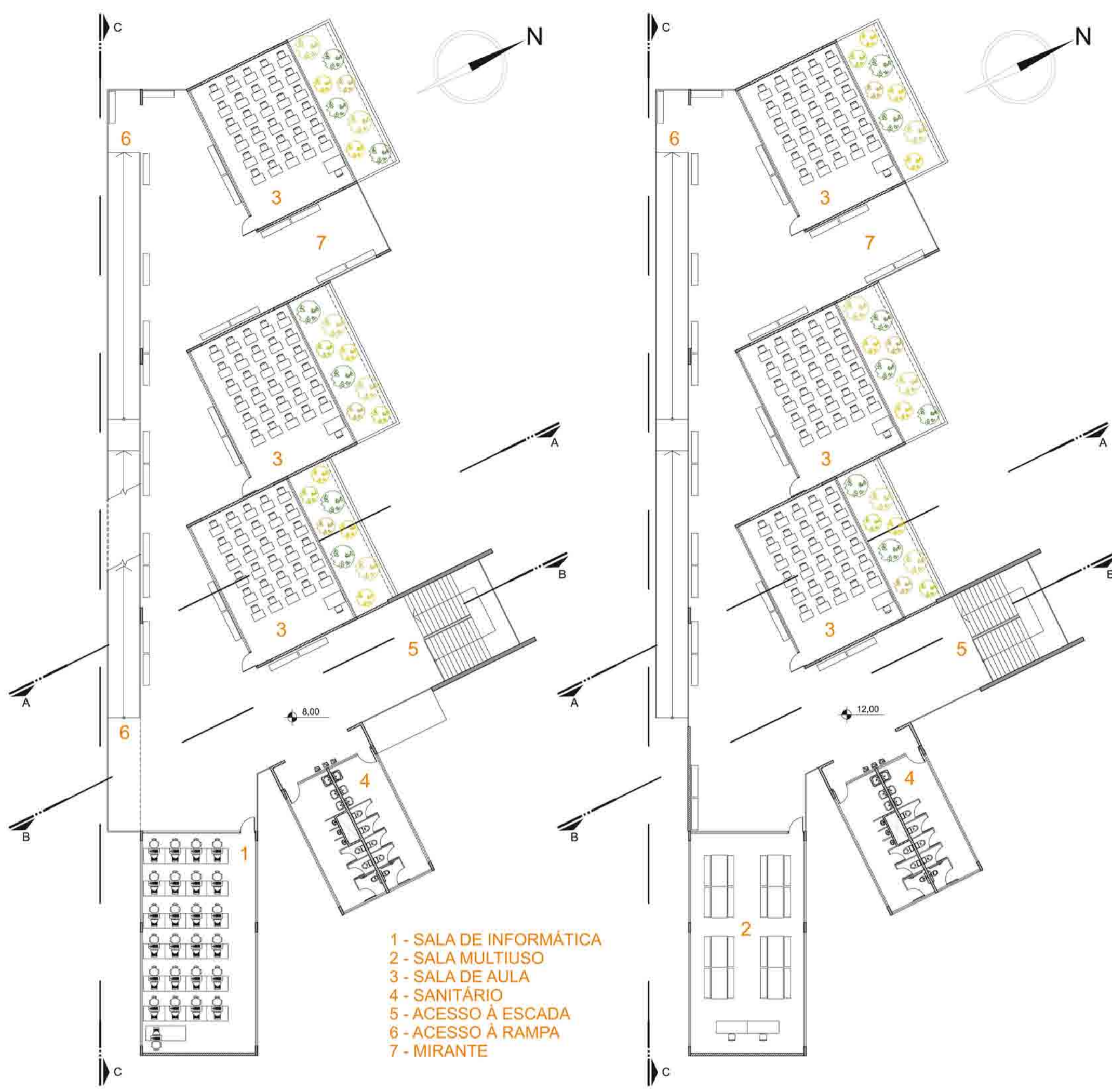
PERSPECTIVA | FACHADA NORTE
SEM ESCALA

- 1 - ACESSO PRINCIPAL AO EDIFÍCIO
- 2 - RECEPÇÃO
- 3 - SECRETARIA / ADMINISTRAÇÃO / DIREÇÃO
- 4 - SANITÁRIO
- 5 - ALMOXARIFADO
- 6 - SALA DE REUNIÕES
- 7 - SALA DOS PROFESSORES
- 8 - ÁREA DE CONVÍVIO
- 9 - SALA DE AULA
- 10 - MIRANTE
- 11 - MEZANINO DO GINÁSIO
- 12 - ESTACIONAMENTO DE FUNCIONÁRIOS
- 13 - AUDITÓRIO
- 14 - BIBLIOTECA
- 15 - GINÁSIO ESPORTIVO
- 16 - DEPÓSITO DE MATERIAIS ESPORTIVOS
- 17 - VESTIÁRIO
- 18 - DEPÓSITO DE MATERIAIS DE LIMPEZA
- 19 - ENFERMARIA
- 20 - CANTINA
- 21 - DISPENSA DE ALIMENTOS
- 22 - REFEITÓRIO
- 23 - LANCHONETE
- 24 - COPA DE FUNCIONÁRIOS
- 25 - DISPENSA DE LIXOS
- 26 - ACESSO À ESCADA
- 27 - ACESSO À RAMPADA
- 28 - PÁTIO
- 29 - PRAÇAS EM DESNÍVEL
- 30 - PASSEIO PÚBLICO

LEGENDA

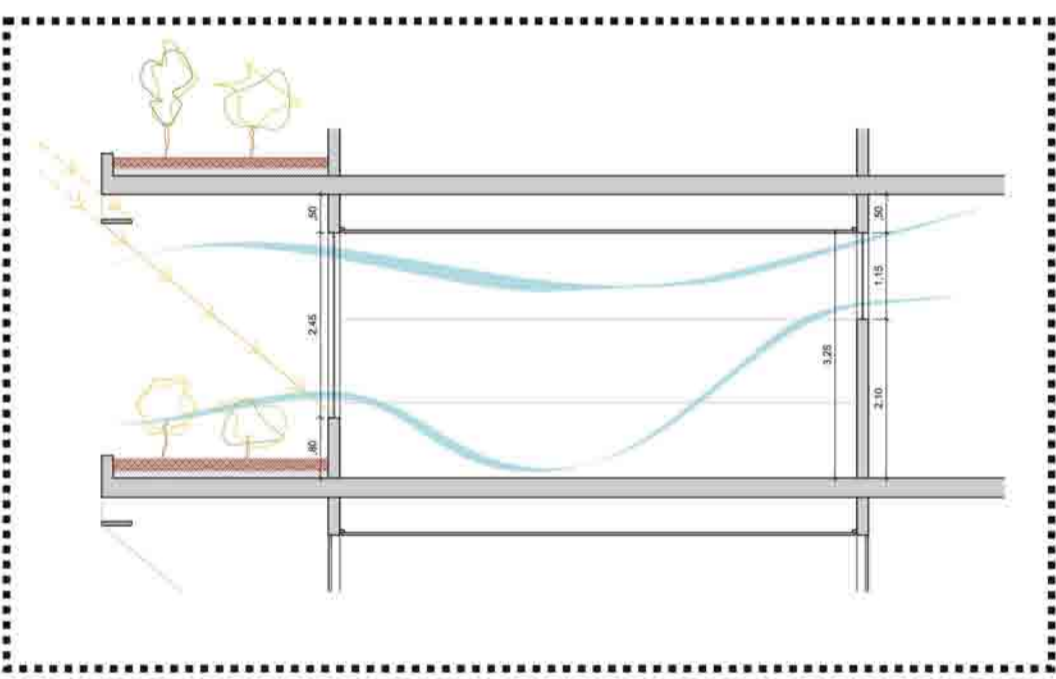
ESCOLA PÚBLICA REAL PARQUE | CAMPINAS

PLANTAS PAVIMENTOS INFERIORES | DETELHE DA BIBLIOTECA | PERSPECTIVAS
ESCALA 1:250

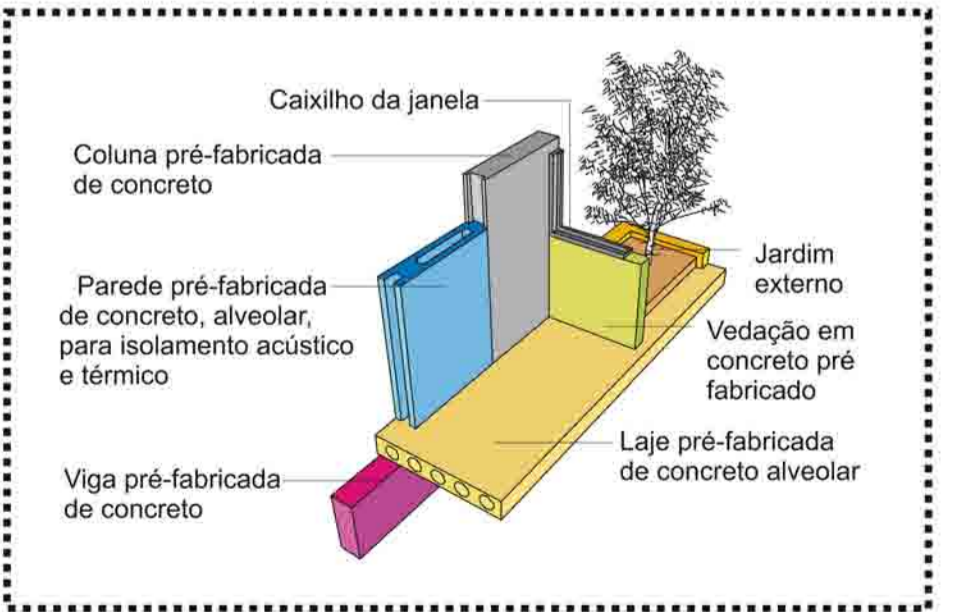


PLANTA | PAVIMENTO 1
ESCALA 1:250

PLANTA | PAVIMENTO 2
ESCALA 1:250



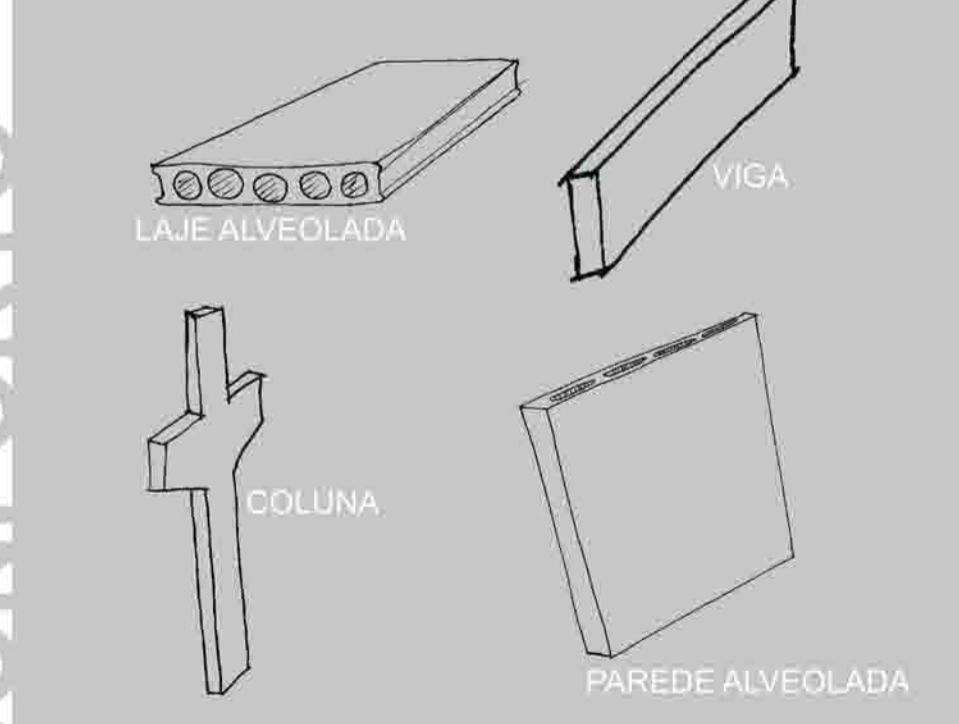
CORTE ESQUEMÁTICO DA SALA DE AULA
(INCIDÊNCIA DA LUZ SOLAR E FLUXOS DE VENTO)
ESCALA 1:100



DETALHE ESTRUTURAL SALA DE AULA
SEM ESCALA

ELEMENTOS

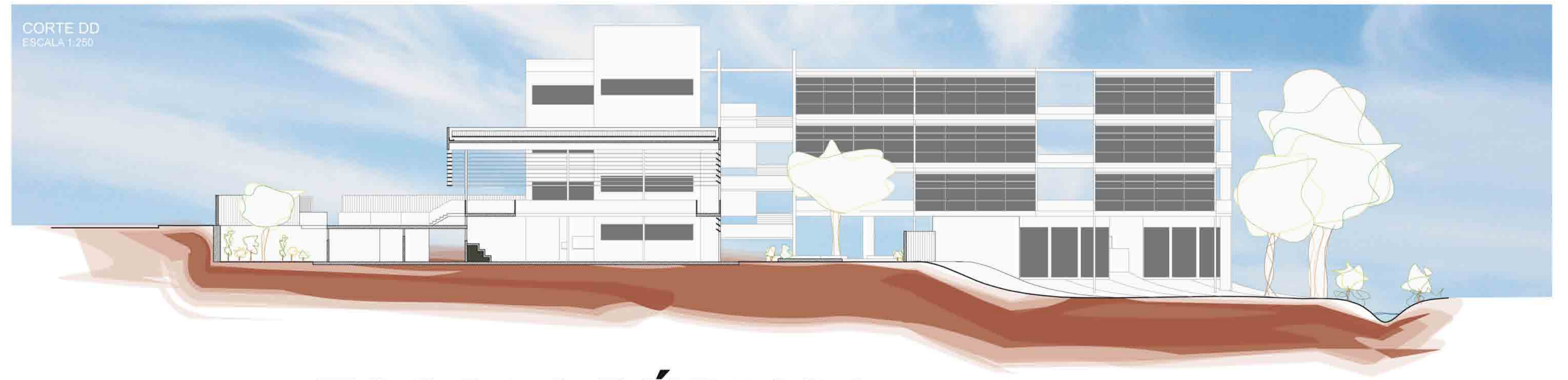
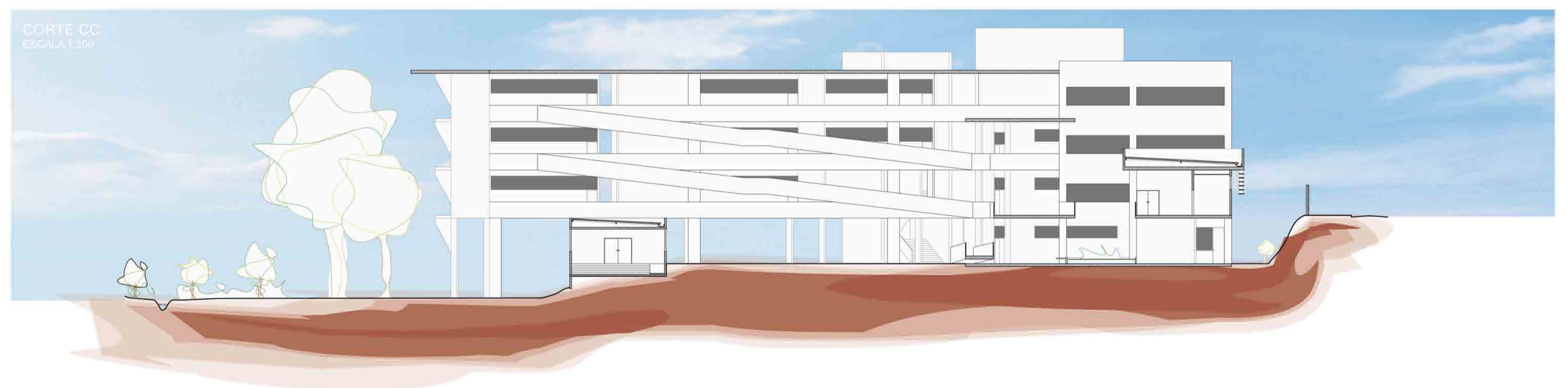
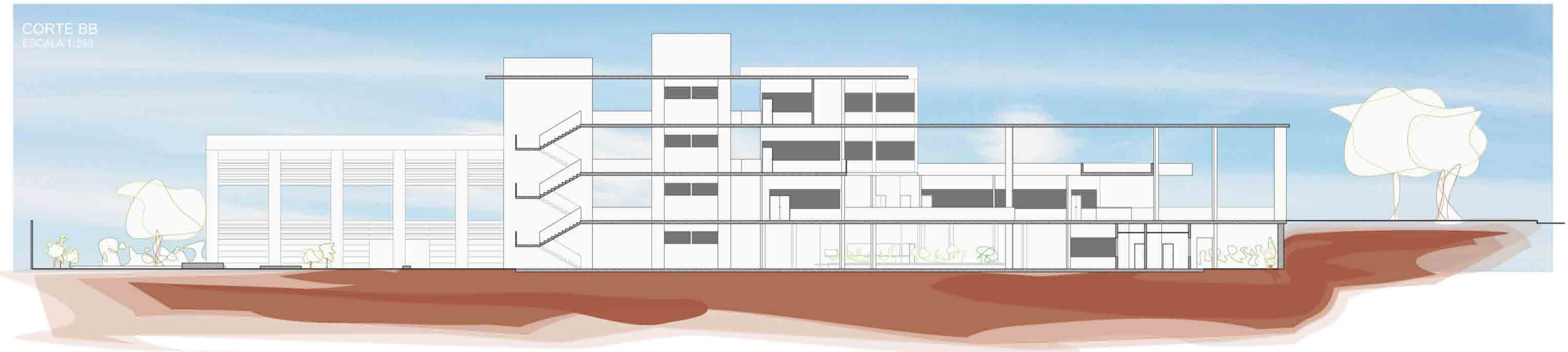
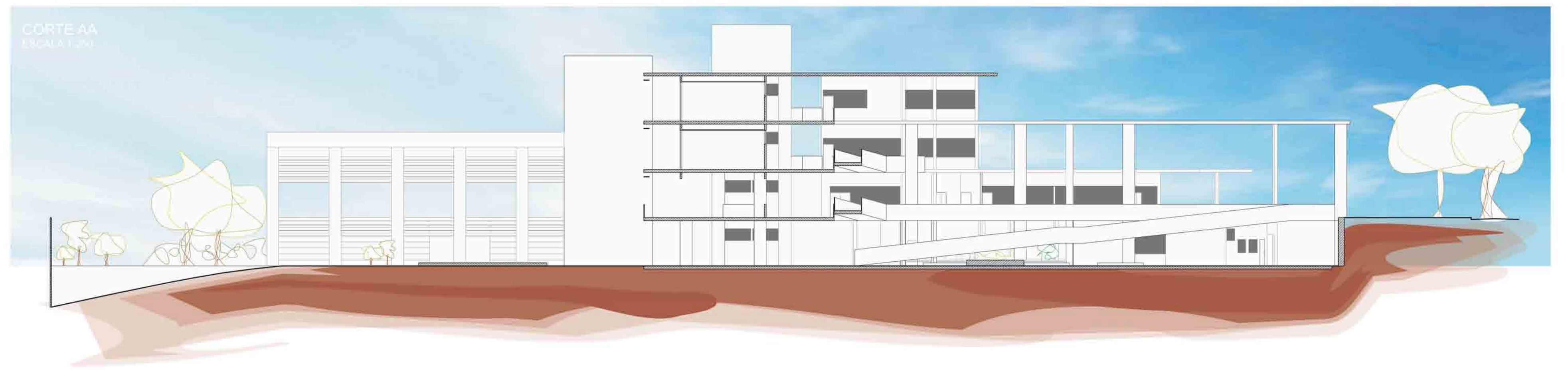
O PROJETO FOI ELABORADO COM A UTILIZAÇÃO DOS PRÉ-FABRICADOS DE CONCRETO JÁ EXISTENTES NO MERCADO, BUSCANDO EXPLORAR OS POTENCIAIS DAS CAPACIDADES ESTRUTURAIS E ISOLANTES DESTES EM NOVAS CONCEPÇÕES VOLUMÉTRICAS A PARTIR DOS MESMOS PRINCÍPIOS DE MONTAGEM. ATÉ ENTÃO A PRODUÇÃO NA CONSTRUÇÃO CIVIL REALIZADO COM O MENCIONADO MATERIAL TEM REPETIDO OS MESMOS PADRÕES, E SALVO RARAS EXCEÇÕES A MAIORIA DESTAS OBRAS NÃO APRESENTAM PREOCUPAÇÃO, TANTO NO QUE DIZ RESPEITO AO CONFORTO (TÉRMICO E ACÚSTICO), QUANTO NA VOLUMETRIA, ESTÉTICA E FUNCIONALIDADE, AGREGANDO, ASSIM, UMA IMAGEM NEGATIVA QUANTO AS POSSIBILIDADES DO CONCRETO.



TODOS OS ELEMENTOS UTILIZADOS NO PROJETO PROVEM DOS PRÉ-FABRICADOS: LAJES E PAREDES ALVEOLADAS, VIGAS COM PERFIL RETANGULAR, COLUNAS COM DORMENTES, TELHAS, CALHAS E SUAS VARIAÇÕES.

CONFORTO

PRÉ-FABRICADOS EXISTENTES



ESCOLA PÚBLICA REAL PARQUE | CAMPINAS

PLANTAS PAVIMENTOS SUPERIORES | CORTES | DETALHAMENTOS | ELEMENTOS PRÉ-FABRICADOS
ESCALA 1:250



5º PRÊMIO NACIONAL DE PRÉ-FABRICADOS DE CONCRETO PARA ESTUDANTES DE ARQUITETURA
IAB/SP | ABCP | ABCIC

3/3