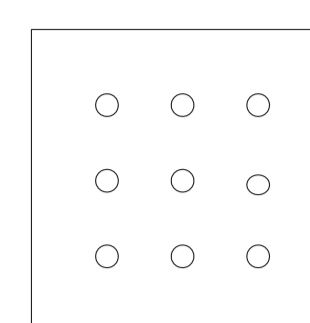


MOBILIÁRIO URBANO

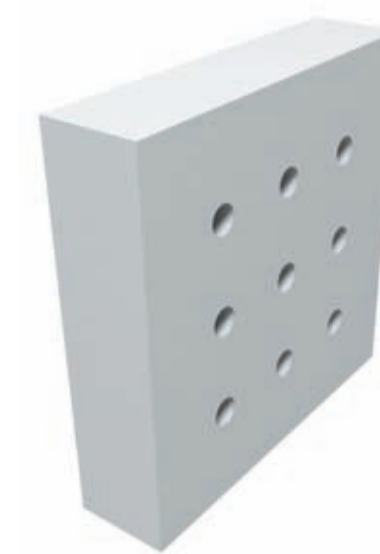
PARTIDO E PROJETO

O mobiliário urbano projetado para a Praça Benedito Calixto foi pensado a partir de uma estruturação composta por dois elementos: um módulo construído em concreto armado de dimensões 40 x 40 x 10cm e outro elemento construído de argamassa armada. Ambos, feitos a base de cimento, foram elaborados de forma a criar uma unidade para o conjunto mobiliário. A base do conjunto é feita pelo módulo, que pode se repetir ou não. Este apresenta aparência rígida e resistente. Ele dará suporte ao outro elemento de argamassa armada que, ao contrário, possui uma forma esbelta e orgânica, transmitindo leveza e criatividade.

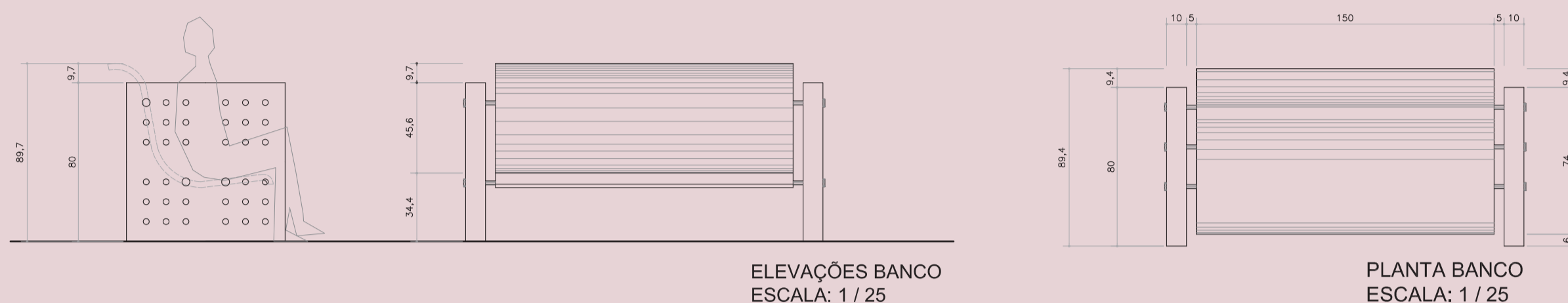
Através de orifícios localizados na base, o sistema de encaixe é feito por peças metálicas que fixam um elemento ao outro. Os dois elementos distintos, porém a base do mesmo composto, evidenciam as incríveis possibilidades que o cimento permite. Nesse caso, a plasticidade se envolve harmoniosamente com a rigidez ortogonal, ambas trabalhando mutuamente para que possam ser obtidos os resultados desejados: simplicidade, acessibilidade, funcionalidade, leveza, criatividade, sustentabilidade e durabilidade.



MÓDULO DE CONCRETO ARMADO
40 X 40 X 10cm
ESCALA: 1 / 10



BANCO

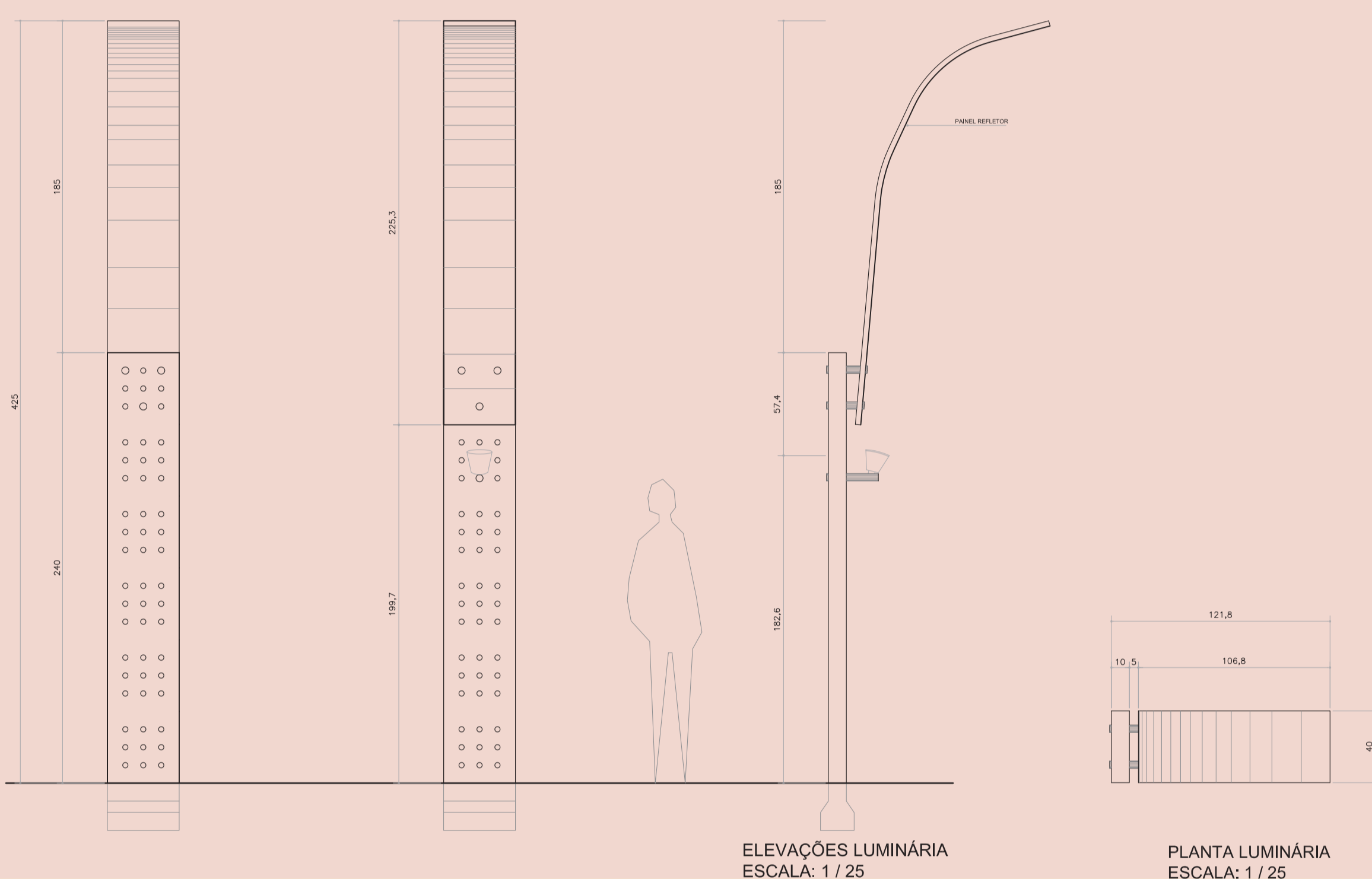


ELEVAÇÕES BANCO
ESCALA: 1 / 25

PLANTA BANCO
ESCALA: 1 / 25



POSTE DE ILUMINAÇÃO

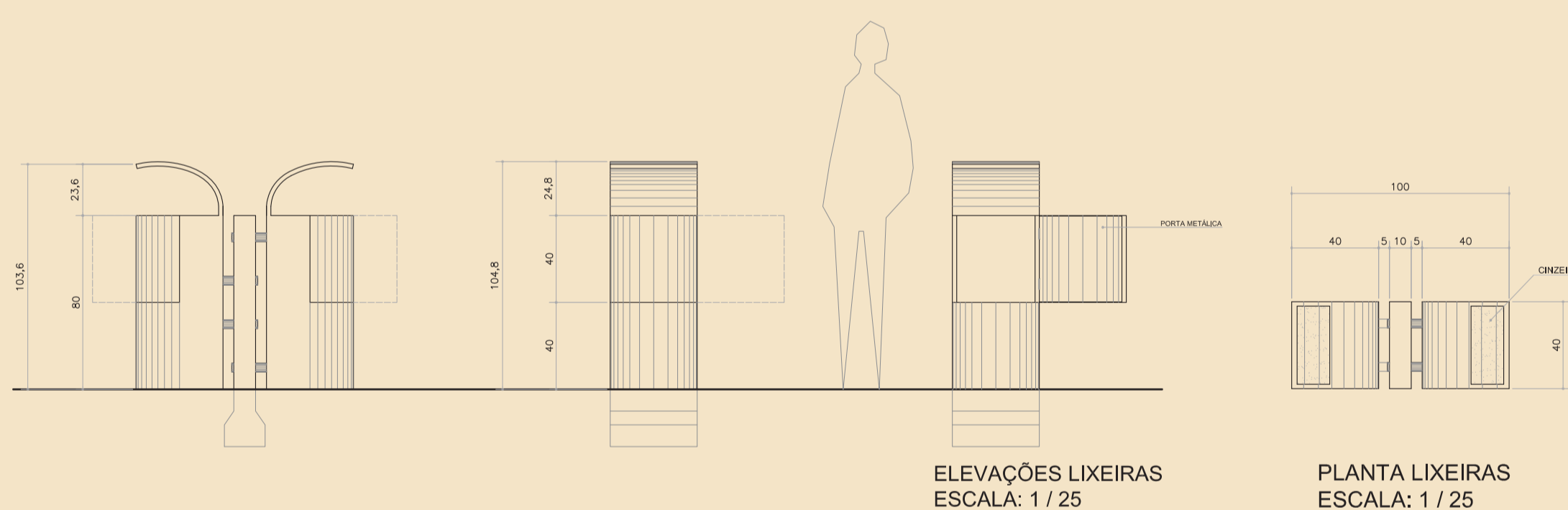


ELEVAÇÕES LUMINÁRIA
ESCALA: 1 / 25

PLANTA LUMINÁRIA
ESCALA: 1 / 25



LIXEIRA

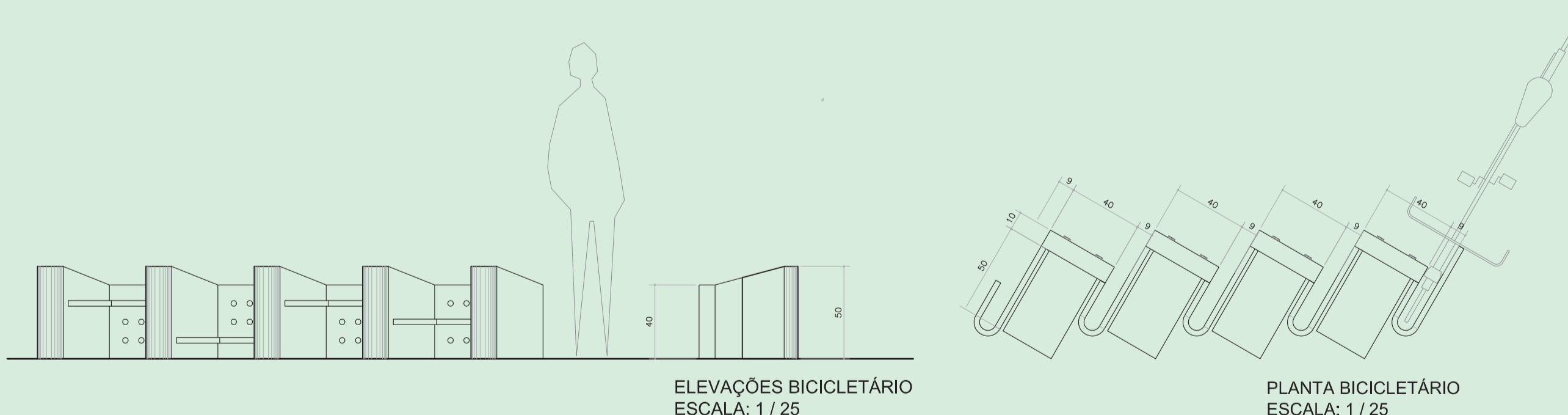


ELEVAÇÕES LIXEIRAS
ESCALA: 1 / 25

PLANTA LIXEIRAS
ESCALA: 1 / 25

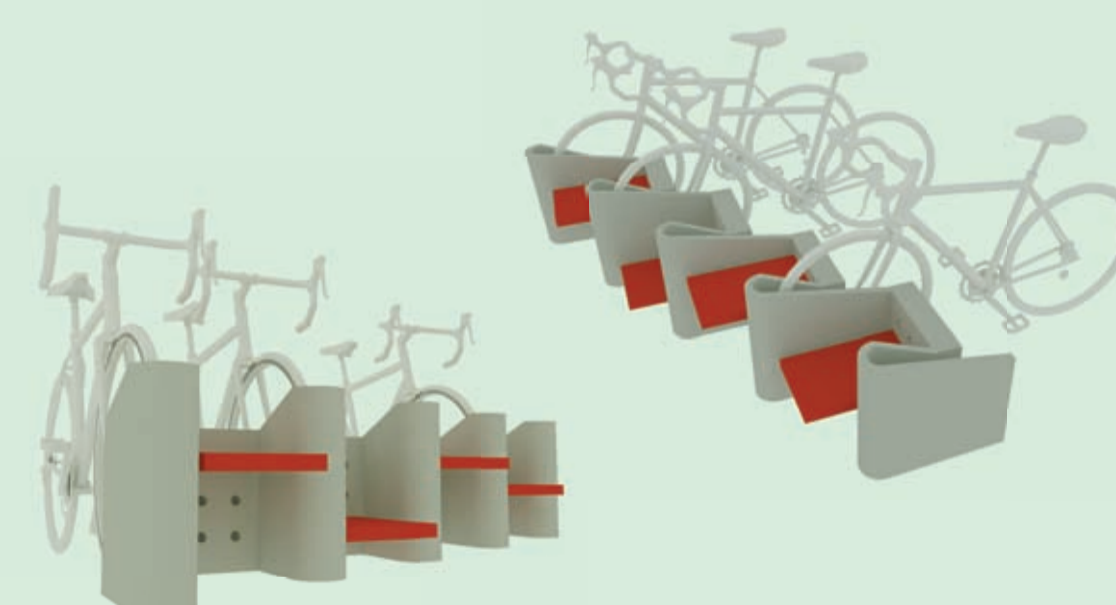


BICICLETÁRIO

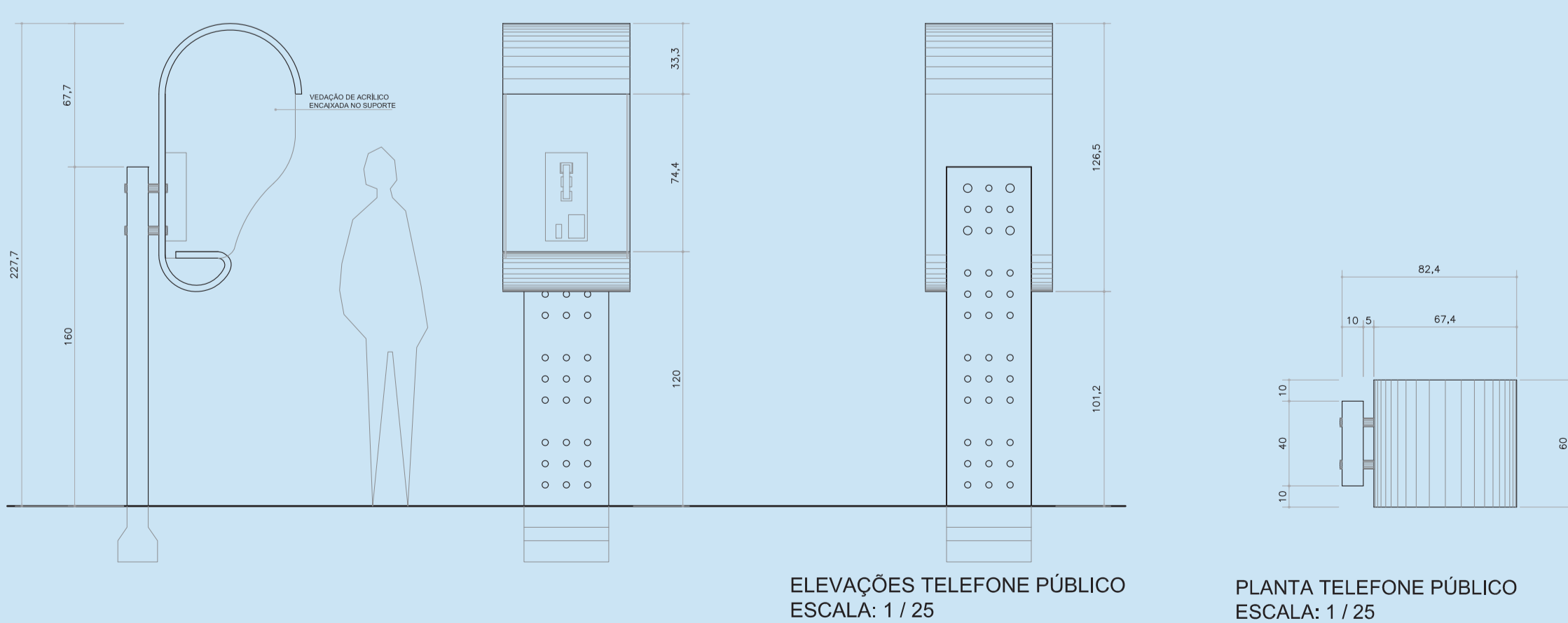


ELEVAÇÕES BICICLETÁRIO
ESCALA: 1 / 25

PLANTA BICICLETÁRIO
ESCALA: 1 / 25



TELEFONE PÚBLICO



ELEVAÇÕES TELEFONE PÚBLICO
ESCALA: 1 / 25

PLANTA TELEFONE PÚBLICO
ESCALA: 1 / 25

