

Apartamento Cass

Autores: Felipe Hess

Equipe: Patricia Sturm

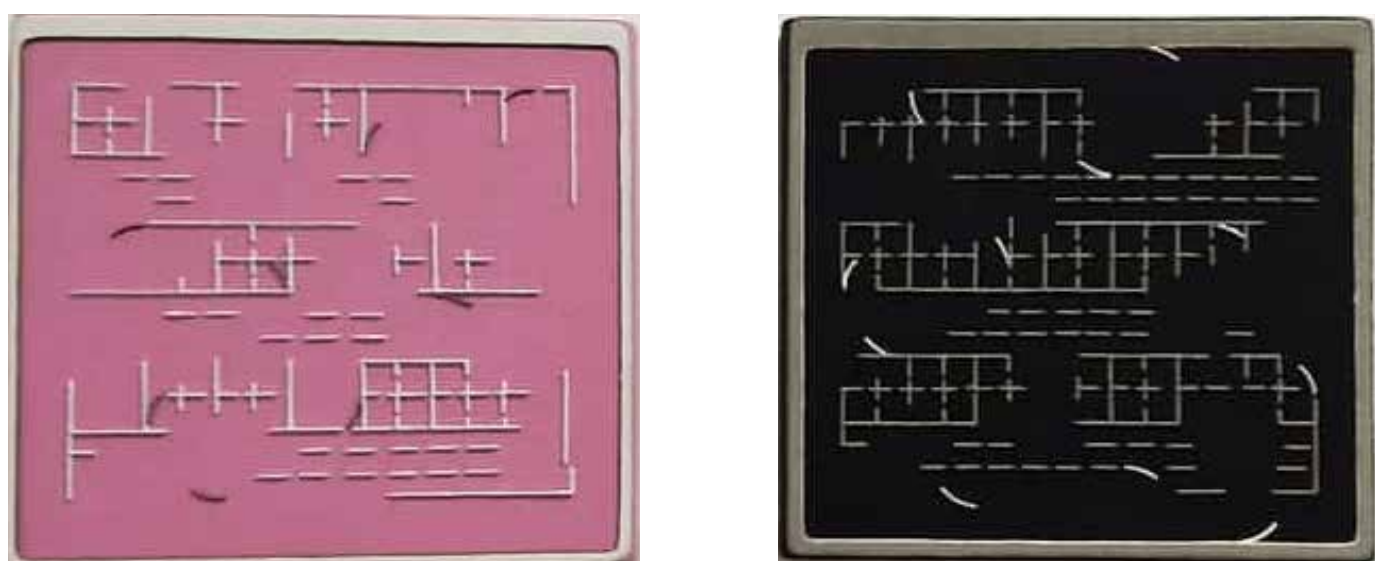
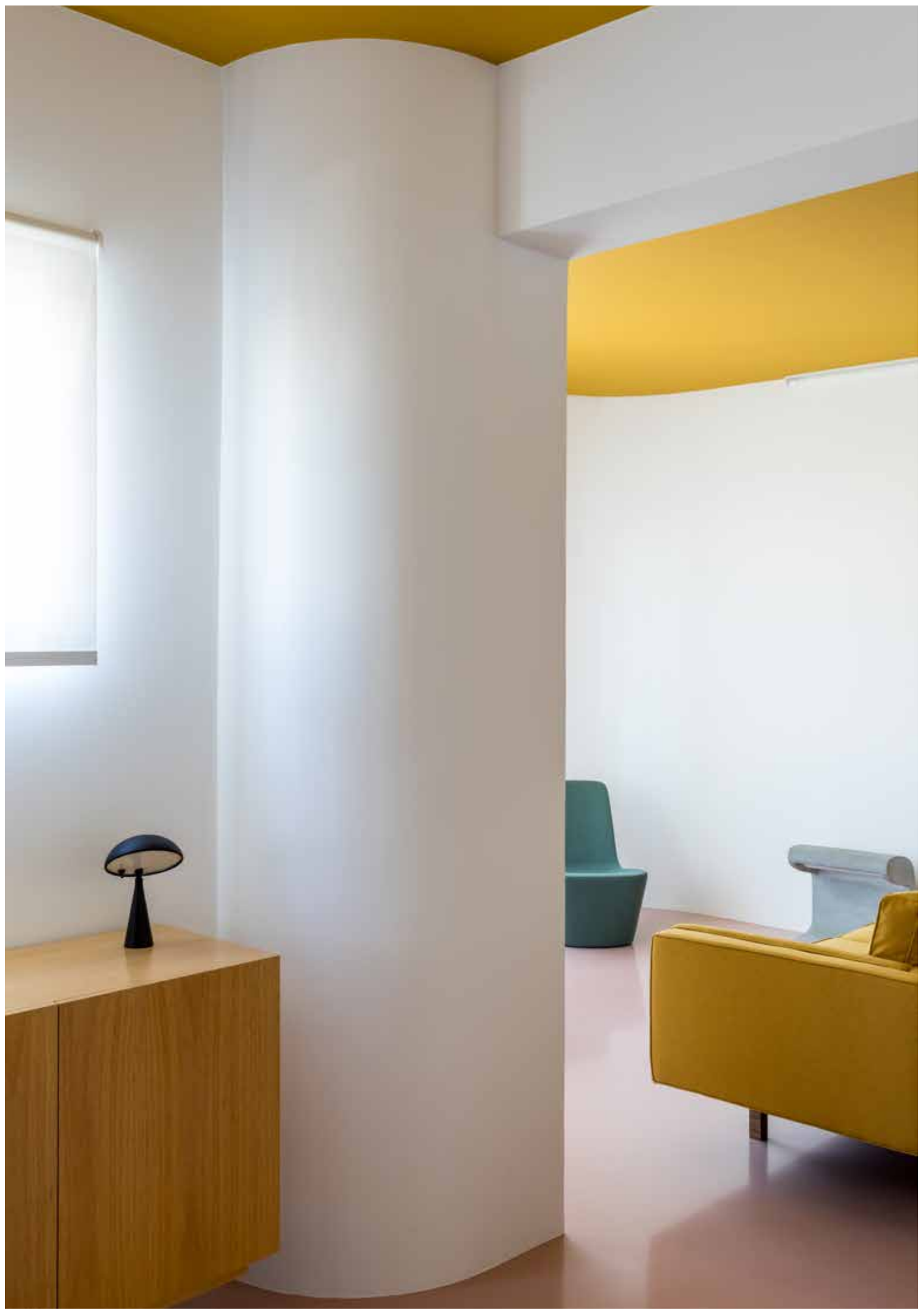
Localização: São Paulo - SP

Ano de conclusão da obra: 2018

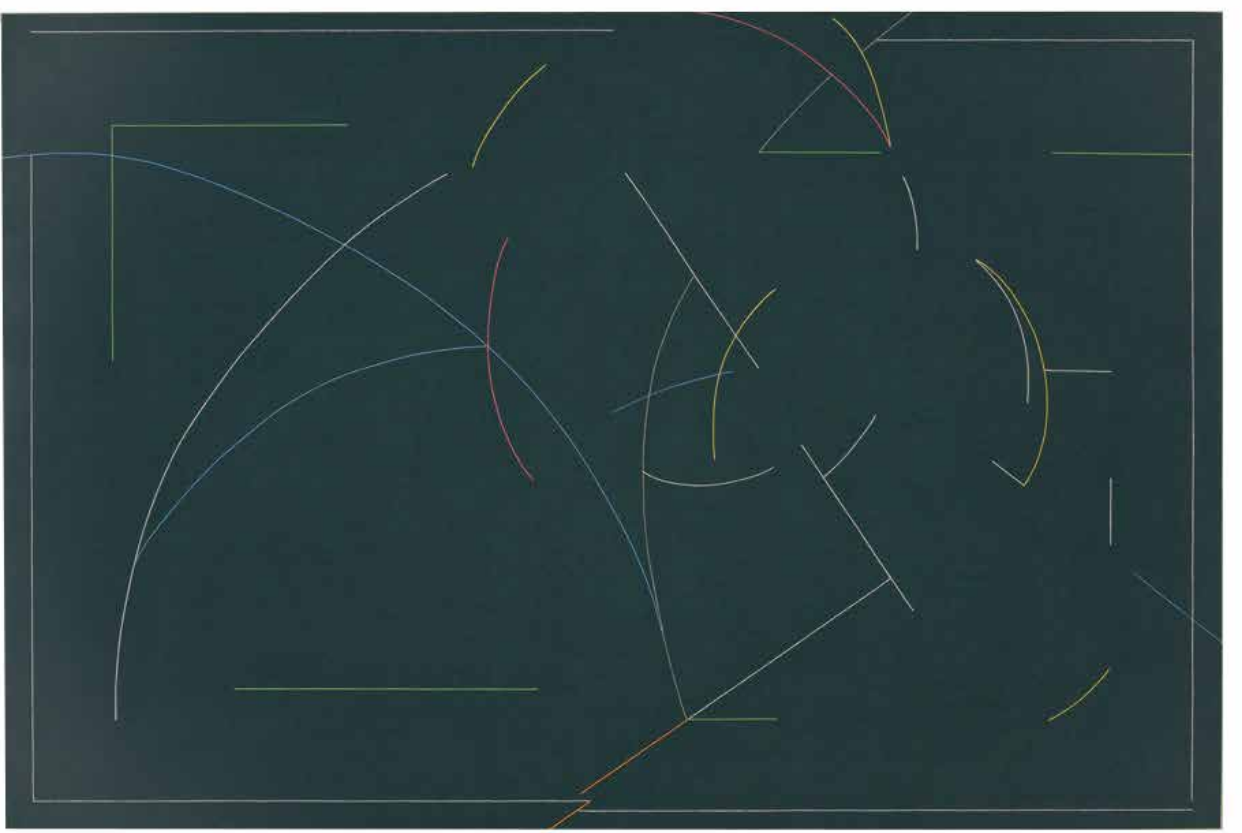
Área total construída: 80 m2

Fotografia: Fran Parente

O partido do projeto teve como premissa a paleta de cores proposta pelo morador, um artista plástico que nos apresentou dois tecidos, um amarelo e um rosa, utilizados em seus quadros. Dessa forma, foram criados dois planos de cor: piso rosa e teto amarelo, que percorrem todo o apartamento e fazem base para a tela em branco conformada pelas paredes e volumes propostos pela arquitetura. Na etapa de demolição, fomos surpreendidos por uma viga diagonal que acabou compondo o espaço junto aos novos volumes: um pilar curvo e uma parede curva. Em contraponto a esse esquema de cores, a cozinha é preta, se tornando um ponto focal no projeto, porém em um só plano discreto, pois todos seus elementos (metais, eletrodomésticos, tampo, frontão) estão mimetizados na marcenaria preta. Os objetos e móveis escolhidos para a decoração, conversam com a proposta, pois seguem padrões escultóricos de cores lisas, fortes e vivas.



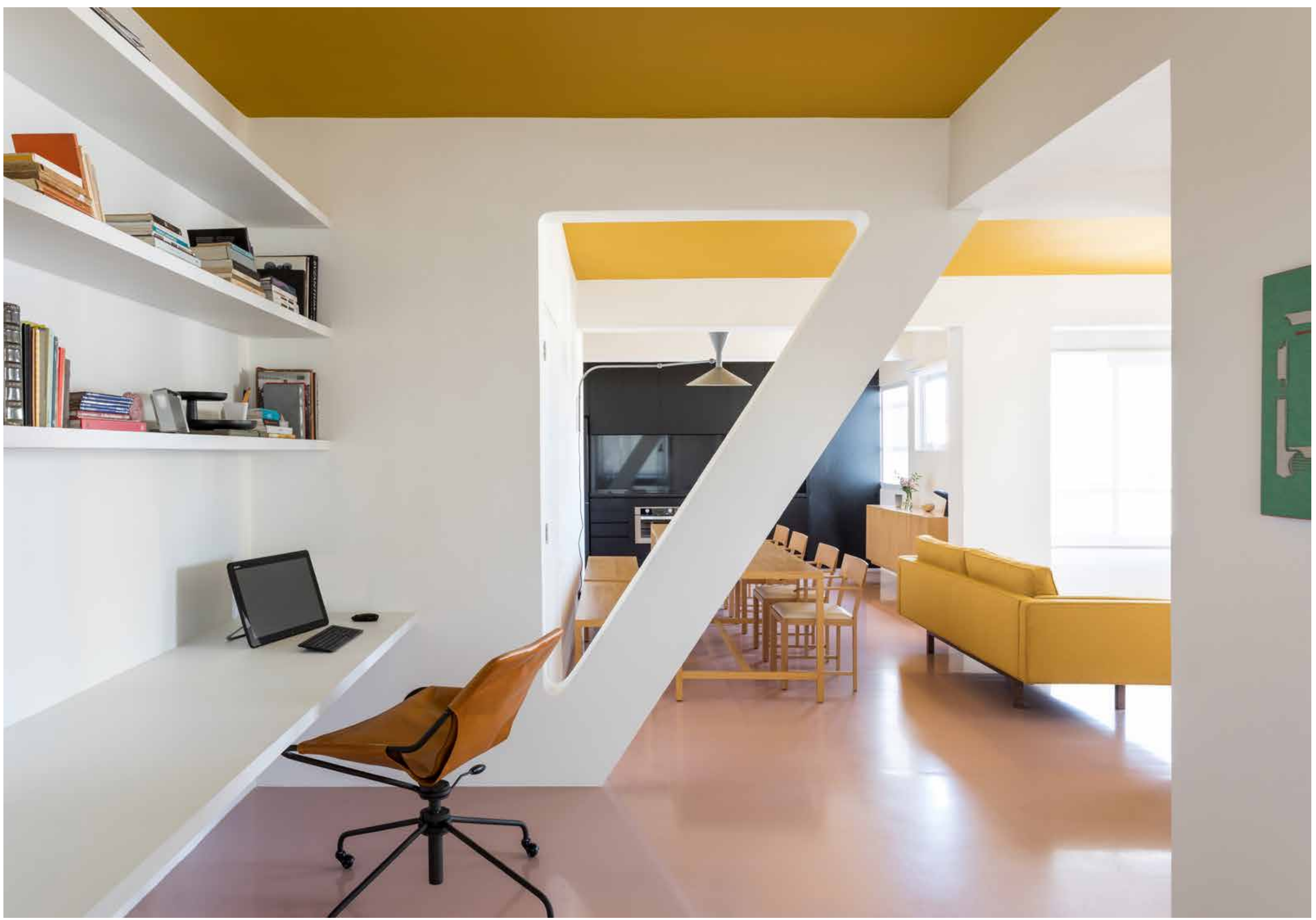
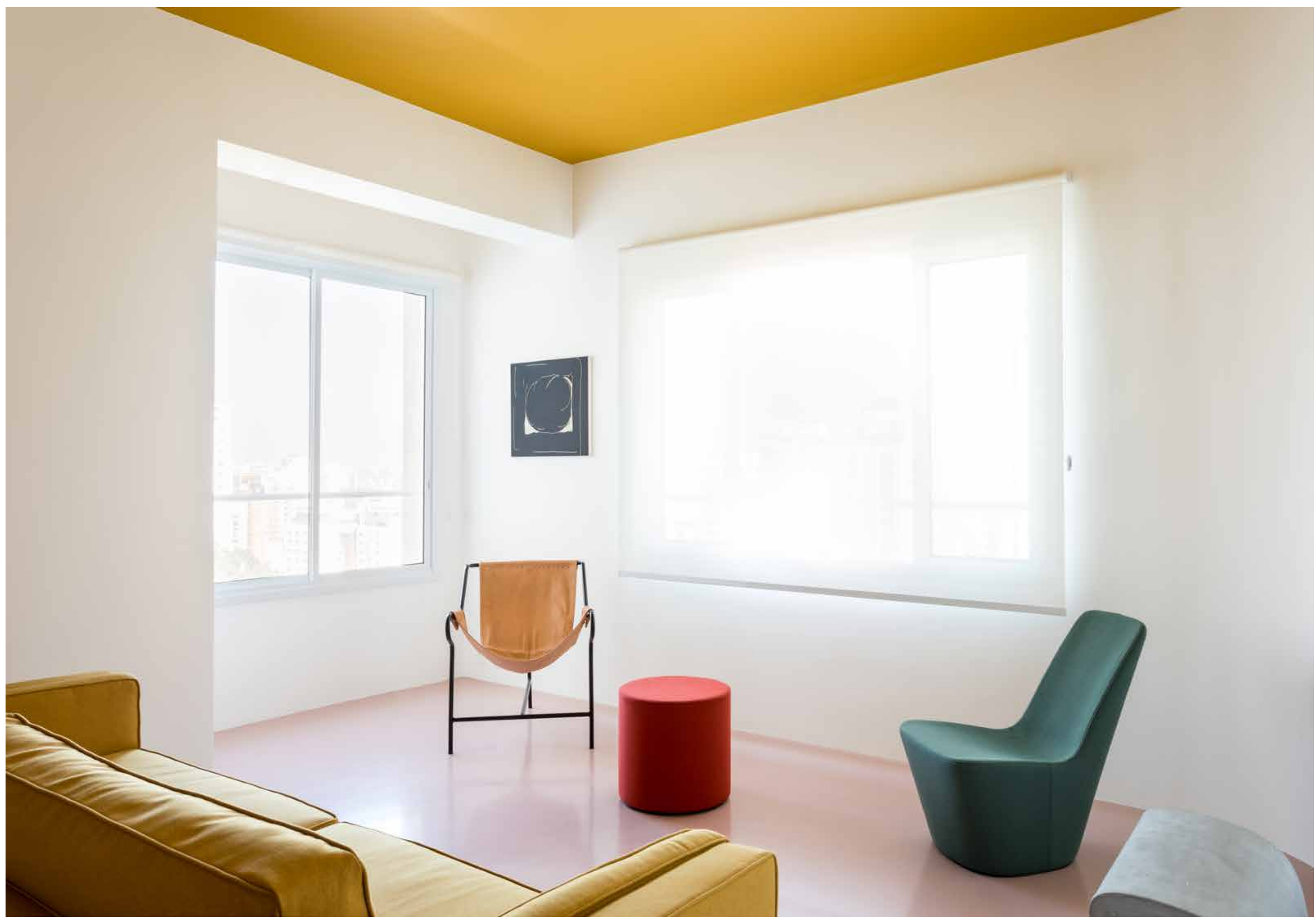
Obras "Esquemas para uma revolução [plano rosa] e [plano preto]"
Rodrigo Cass, 2019

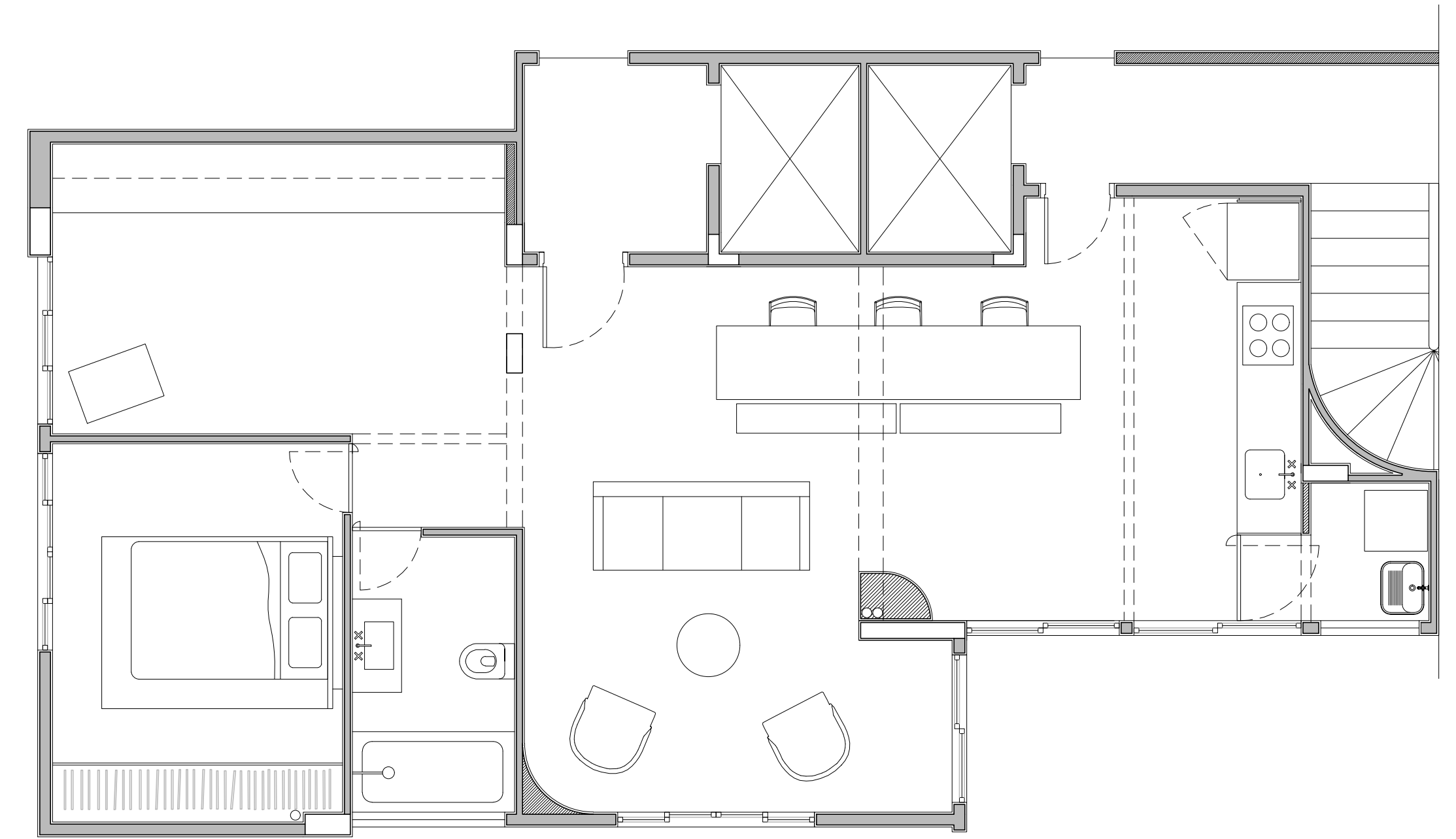
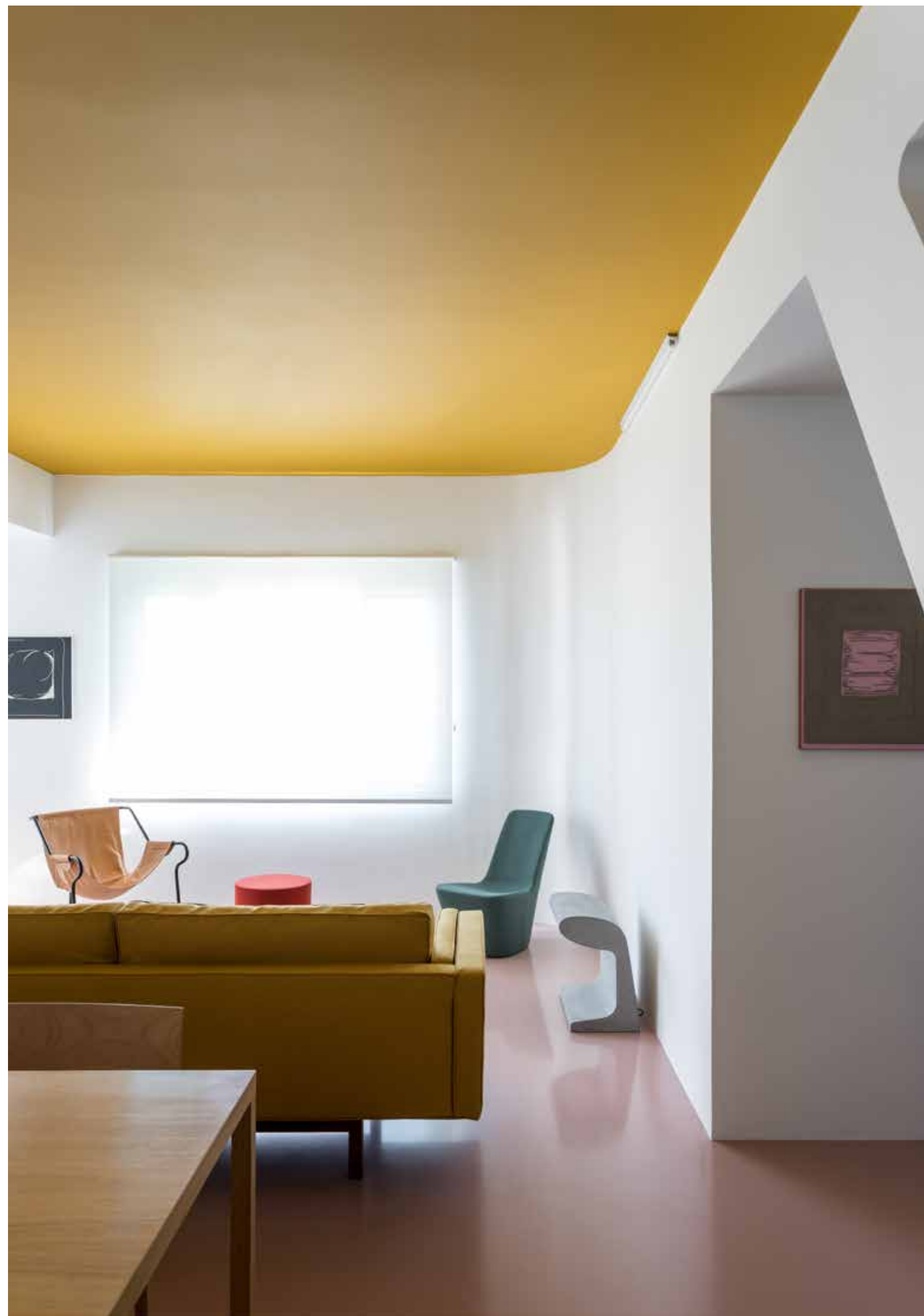


Obra "Loving Calculation"
Rodrigo Cass, 2017



Obra "Amarelo Libertero"
Rodrigo Cass, 2018





planta | escala 1:50

