

SOBRE PRÉ-FABRICADOS DE CONCRETO

A Premiação

Na sua 5ª edição, depois do sucesso das anteriores, o PRÊMIO NACIONAL DE PRÉ-FABRICADOS DE CONCRETO PARA ESTUDANTES DE ARQUITETURA - 2009 confirma o interesse demonstrado pelos alunos e professores de arquitetura por todo o Brasil e já se torna uma tradição de bons projetos acadêmicos em pré-fabricados de concreto.

Construção e qualidade de vida

O processo de projeto e produção da construção civil vem evoluindo rapidamente no mundo e principalmente no Brasil, onde a industrialização dos itens intervenientes nas edificações vêm conferindo qualidade, rapidez e economia ao produto final construído. Todas as vantagens já conhecidas de qualidade, velocidade, precisão e conformidade com normas técnicas, apontam para a utilização crescente dos pré-fabricados de concreto e estes objetivos continuam sendo o grande desafio dos arquitetos na concepção e detalhamento dos projetos.

O desenho das edificações e conseqüentemente das nossas cidades, com incremento da qualidade de vida e manejo correto da natureza também é um dos objetivos do Prêmio Pré-fabricados 2009 Estudantes.

Referências

Para maiores informações sobre Sistemas em Pré-fabricados de Concreto sugerimos a consulta aos seguintes sites:

www.abcic.org.br
Associação Brasileira da Construção Industrializada em Concreto - reúne vários produtores nacionais de pré-fabricados, com links e contatos;

www.archprecast.org
Site da Associação Americana de Concreto Arquitetônico Pré-Fabricado - existem vários exemplos de aplicação e obras executadas;

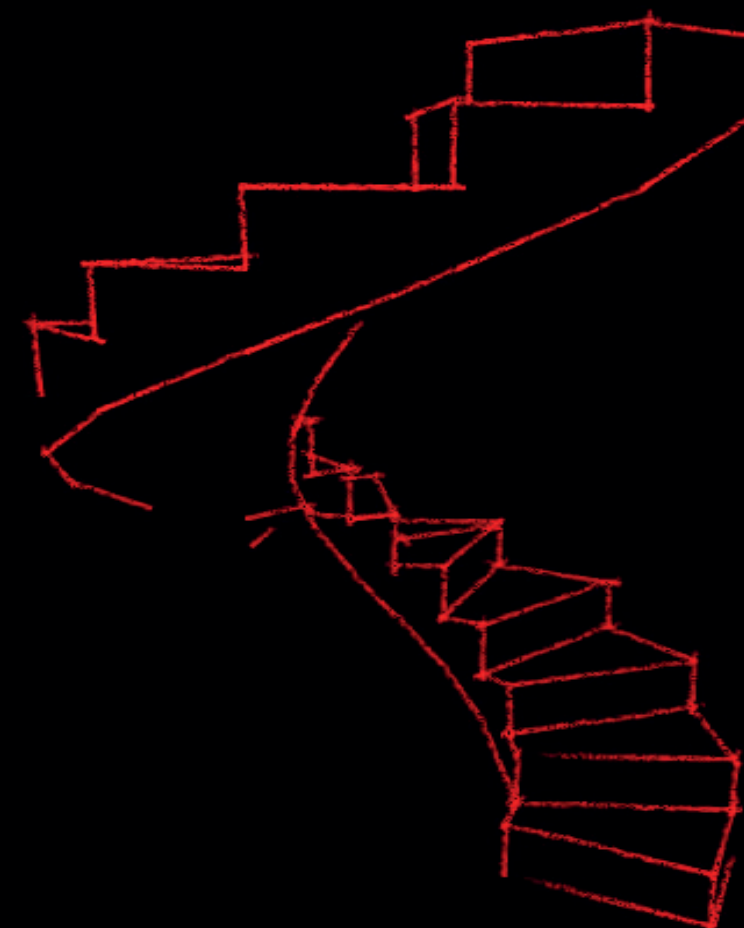
www.pci.org
Site do Instituto do Concreto Pré-Fabricado Americano - possui muitas informações técnicas e casos de obras premiadas nos Estados Unidos e Canadá;

www.cpci.ca
Site do Instituto do Concreto Pré-Fabricado do Canadá;

www.npcaa.com.au
Site do Instituto do Concreto Pré-Fabricado da Austrália.

www.britishprecast.org
Site da British Precast Association

Fonte de consulta: Livro da Abcic Pré-fabricados de Concreto :
Coletânea de Obras Brasileiras



5º PRÊMIO NACIONAL DE PRÉ-FABRICADOS DE CONCRETO PARA ESTUDANTES DE ARQUITETURA

P R Ê M I O
P R É - F A B R I C A D O S
2 0 0 9
E S T U D A N T E S

PROMOÇÃO



ORGANIZAÇÃO



APOIO



P R Ê M I O P R Ê - F A B R I C A D O S 2 0 0 9 E S T U D A N T E S

5º PRÊMIO NACIONAL DE PRÉ-FABRICADOS DE CONCRETO PARA ESTUDANTES DE ARQUITETURA

EDITAL E REGULAMENTO

Objetivos

Premiar os melhores projetos elaborados por estudantes de arquitetura, a partir da utilização de pré-fabricados de concreto. Difundir e ampliar os conceitos de industrialização com sistemas construtivos em pré-fabricados de concreto, por meio da divulgação e do debate dos trabalhos apresentados.

Abrangência e Participação

A premiação está aberta a todos os estudantes do 1º ao 5º ano, de Faculdades de Arquitetura de qualquer Estado do Brasil, matriculados no primeiro semestre letivo de 2009.

Os trabalhos poderão ser apresentados individualmente pelo aluno ou por equipe formada por no máximo 5 (cinco) alunos da mesma escola, sendo que cada inscrito poderá apresentar uma única proposta, seja individualmente, como responsável por equipe ou integrante de equipe.

É obrigatória a orientação do trabalho por um professor da mesma escola que o aluno ou equipe concorrente, podendo haver professores co-orientadores. Não poderão participar da premiação os membros da Comissão Organizadora, da Diretoria Executiva do IAB/SP, da Comissão Julgadora e seus assessores, bem como seus parentes em primeiro grau de consangüinidade, ou afinidade, dependentes ou sócios.

Trabalhos apresentados em quaisquer das edições anteriores do PRÊMIO PRÉ-FABRICADOS, não poderão ser reapresentados.

Objeto da Premiação

Elaboração de projeto de edificação ou edificações com tema livre, utilizando como sistema construtivo, elementos ou componentes industrializados de concreto pré-fabricado, sendo obrigatória a execução da estrutura com elementos em pré-fabricados de concreto:

Super estrutura, por exemplo: vigas, pilares, painéis;

Vedação, por exemplo: lajes, painéis de fachada.

Entende-se como tema livre, que a tipologia funcional da edificação, ou seu uso, será definido pelo concorrente, abrangendo a título de exemplo, edificações com fim Habitacional, Comercial, Industrial, Educacional, Cultural, Esportivo, para Lazer, Equipamento Urbano ou outros.

O projeto deverá apresentar claramente:

Os elementos ou componentes pré-fabricados de concreto e seus respectivos sistemas de acoplamento;

A edificação ou edificações projetadas utilizando os elementos ou componentes projetados;

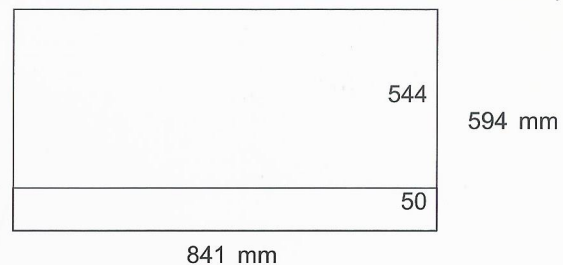
Memorial descritivo ou texto explicativo abordando os principais conceitos da proposta.

Os elementos ou componentes pré-fabricados utilizados no projeto poderão ser escolhidos a partir dos catálogos existentes no mercado ou propostos pelo concorrente.

Apresentação dos trabalhos

Os projetos deverão ser apresentados em no máximo 3 (três) pranchas de 841mm de largura x 594mm de altura, montadas em painéis semi-rígidos leves, com uma faixa de 5cm de altura na borda inferior, contendo à esquerda a inscrição 5º PRÊMIO NACIONAL DE PRÉ-FABRICADOS DE CONCRETO PARA ESTUDANTES DE ARQUITETURA - IAB/SP - ABCP - ABCIC, e à direita

o conteúdo, a escala dos desenhos e o número da prancha, conforme lay-out:



Todas as pranchas apresentadas deverão preservar o anonimato do concorrente, não podendo conter nome, pseudônimo ou sinal que identifique seu autor.

As pranchas deverão ser embaladas da seguinte maneira:

a) Por um invólucro fechado, tipo papel Kraft;

b) Sobre o invólucro será fixado o envelope de papel pardo contendo a ficha de identificação do concorrente, devidamente preenchida com os dados do projeto e identificação do autor ou equipe, e do professor orientador;

c) O envelope deverá estar, lacrado e inviolável, sem qualquer identificação externa;

d) Esse conjunto deverá ser embalado com papel resistente, tipo Kraft. Os trabalhos elaborados em equipe devem indicar o nome do aluno responsável pela equipe, além dos membros da equipe.

Prazo de inscrições

As inscrições para o 5º PRÊMIO NACIONAL DE PRÉ-FABRICADOS DE CONCRETO PARA ESTUDANTES DE ARQUITETURA-2009 deverão ser feitas pela Internet no site www.iabsp.org.br, ou pelo telefone / fax (0xx11) 3259-6866, das 9:00hs às 18:00hs, ou na sede do IAB/SP, rua Bento Freitas, 306 4º andar, sala 43, São Paulo/SP, preenchendo e enviando cópia da ficha de inscrição anexa, acompanhado do comprovante de matrícula, até às 18hs.

Início: 27 de Novembro de 2008 - Encerramento: 30 de Abril de 2009.

Entrega dos trabalhos

Os trabalhos devem ser entregues na secretaria do IAB/SP à rua Bento Freitas, 306 4º andar, Centro/São Paulo até às 18hs. **Início: 31 de Maio de 2009 - Encerramento: 31 de Agosto de 2009.** Os trabalhos enviados pelo correio, deverão também ser entregues na sede do IAB/SP até às 18hs do dia 31 de Agosto de 2009, impreterivelmente. É de responsabilidade do concorrente o respeito a esses prazos. Não serão aceitos trabalhos entregues após esses horários e datas.

Juri

A comissão Julgadora será composta pelos seguintes membros:

1. ARQ. ADEMAR CASSOL
2. ARQ. DÉCIO TOZZI
3. ARQ. MÁRIO SÉRGIO PINI
4. ARQ. SIDONIO PORTO
5. ARQ. TITO LIVIO FRASCINO

Em caso de impedimento de qualquer dos membros do juri e a qualquer tempo, esse será substituído mediante nova indicação.

A Comissão Julgadora poderá recusar qualquer dos trabalhos inscritos que, a seu critério e fundamentadamente, tenha infringido as normas do concurso.

Prêmios

Os prêmios a serem conferidos pelo Juri aos três primeiros colocados têm os seguintes valores:

1º Prêmio	R\$ 6.000,00
2º Prêmio	R\$ 3.000,00
3º Prêmio	R\$ 2.000,00

A Comissão Julgadora poderá conferir Menções Honrosas aos trabalhos que se destacarem.

Os prêmios serão entregues em solenidade a ser realizada no mês de **Novembro de 2009**, local a ser confirmado e data exata será divulgada amplamente a todos os participantes.

Consultas

A consultoria do concurso será exercida, pelo arquiteto Eduardo Habu. Ao consultor caberá coordenar e supervisionar as atividades relativas à realização do concurso.

Dúvidas e pedidos de esclarecimentos suscitados pelos inscritos do concurso, durante sua realização e no período estipulado para tanto, somente poderão ser levadas à consultoria, por escrito das seguintes formas:

Instituto de Arquitetos do Brasil Departamento de São Paulo

5º PRÊMIO PRÉ-FABRICADOS 2009 ESTUDANTES

A/C Arquiteto Eduardo Habu

Rua Bento Freitas, 306 4º andar

Cep: 01220-000 São Paulo SP

Via e-mail: prefabricados2009estudantes@iabsp.org.br

Via Fax: (0 xx 11) 3259-6866

Recebidas as questões, o consultor as responderá por escrito, e as respostas serão enviadas a todos os inscritos no concurso e disponibilizadas no site do IAB/SP, www.iabsp.org.br, sem identificação dos consulentes.

O prazo para a apresentação das questões encerra-se no dia **05 de Agosto de 2009** às 18:00hs.

Exposição

Os trabalhos farão parte de exposição durante o evento de premiação, após o qual, a exposição terá itinerância em faculdades de arquitetura que se interessarem. Para tanto os trabalhos selecionados ficarão em poder dos promotores da premiação até agosto de 2010, quando deverão ser retirados pelos autores.

Disposições Gerais

O concorrente autoriza que seja utilizada a imagem das pranchas da sua proposta, integral ou parcialmente, em publicações que, posteriormente à realização do concurso o promotor ou o organizador deste venham a produzir, bem como expor as pranchas do projeto, conforme previsto no item Exposição. A inscrição do concorrente no concurso implica na integral aceitação dos termos e condições estabelecidos para este certame, com expressa renúncia a quaisquer outros dispositivos que não aqueles contidos neste edital.



Comissão Organizadora:

Arq. Eduardo Habu
Arq. José Renato Soilbeimann Melhem
Arq. Mário Yoshinaga
Arq. Rosana Ferrari
Abcic - Íria Doniak

PRÊMIO PRÉ-FABRICADOS 2009 ESTUDANTES		
5º PRÊMIO NACIONAL DE PRÉ-FABRICADOS DE CONCRETO PARA ESTUDANTES DE ARQUITETURA		
FICHA DE INSCRIÇÃO		
Autor / Responsável pela equipe	Complern.	
Endereço	UF	CEP
Bairro	Cidade	E-mail
Telefone ()	Celular ()	
Instituição de Ensino		
Professor Orientador		
Membros da equipe		
1		
2		
3		
4		