

Zenon Lotufo e
Ubirajara Ribeiro,
arquitetos

Partido

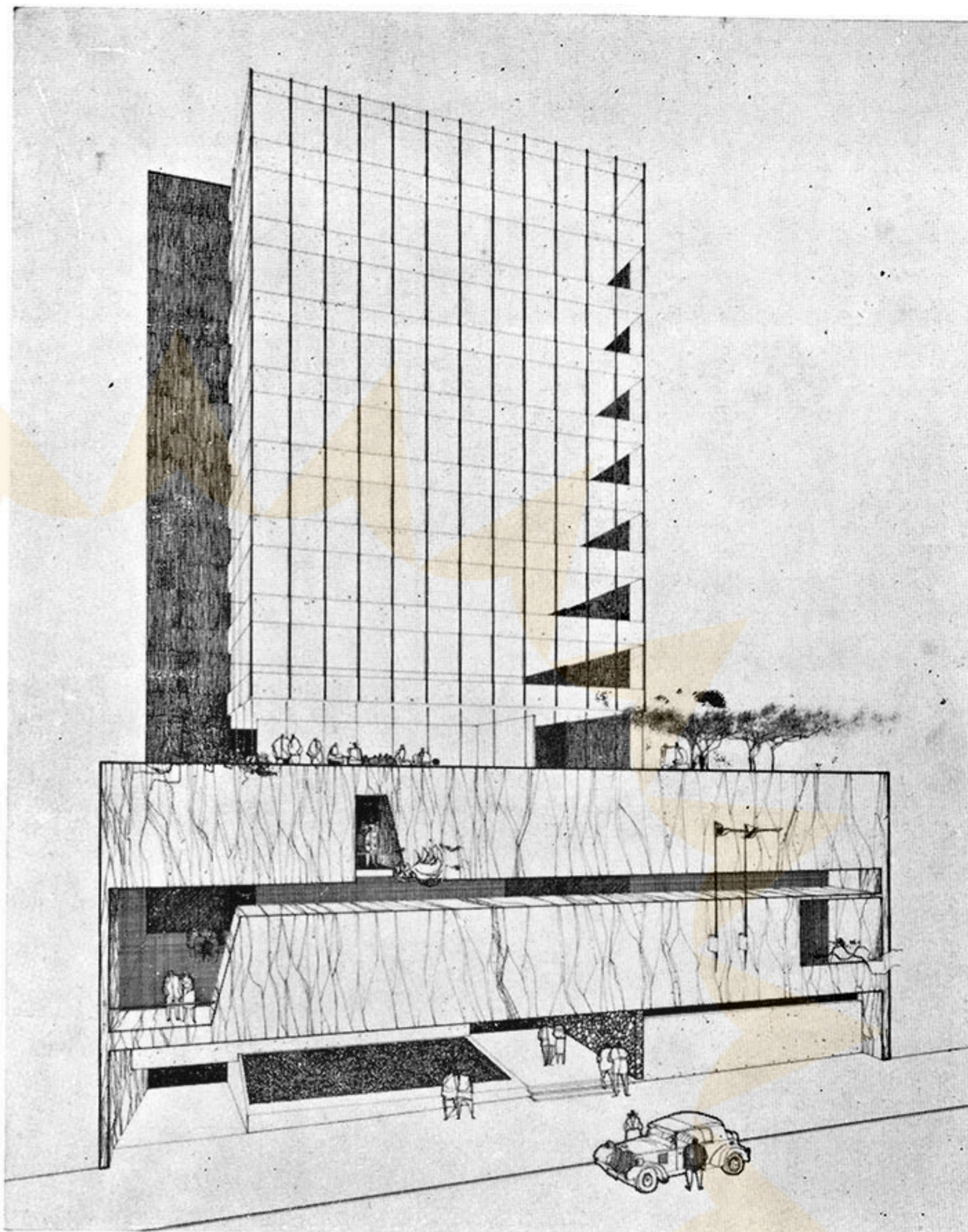
Bloco vertical recuado, dentro do gabarito municipal: salas de trabalho — habitações — zelador.
Bloco horizontal, no alinhamento: vida social — salões, ambientes de maior contato com o público.

Circulação

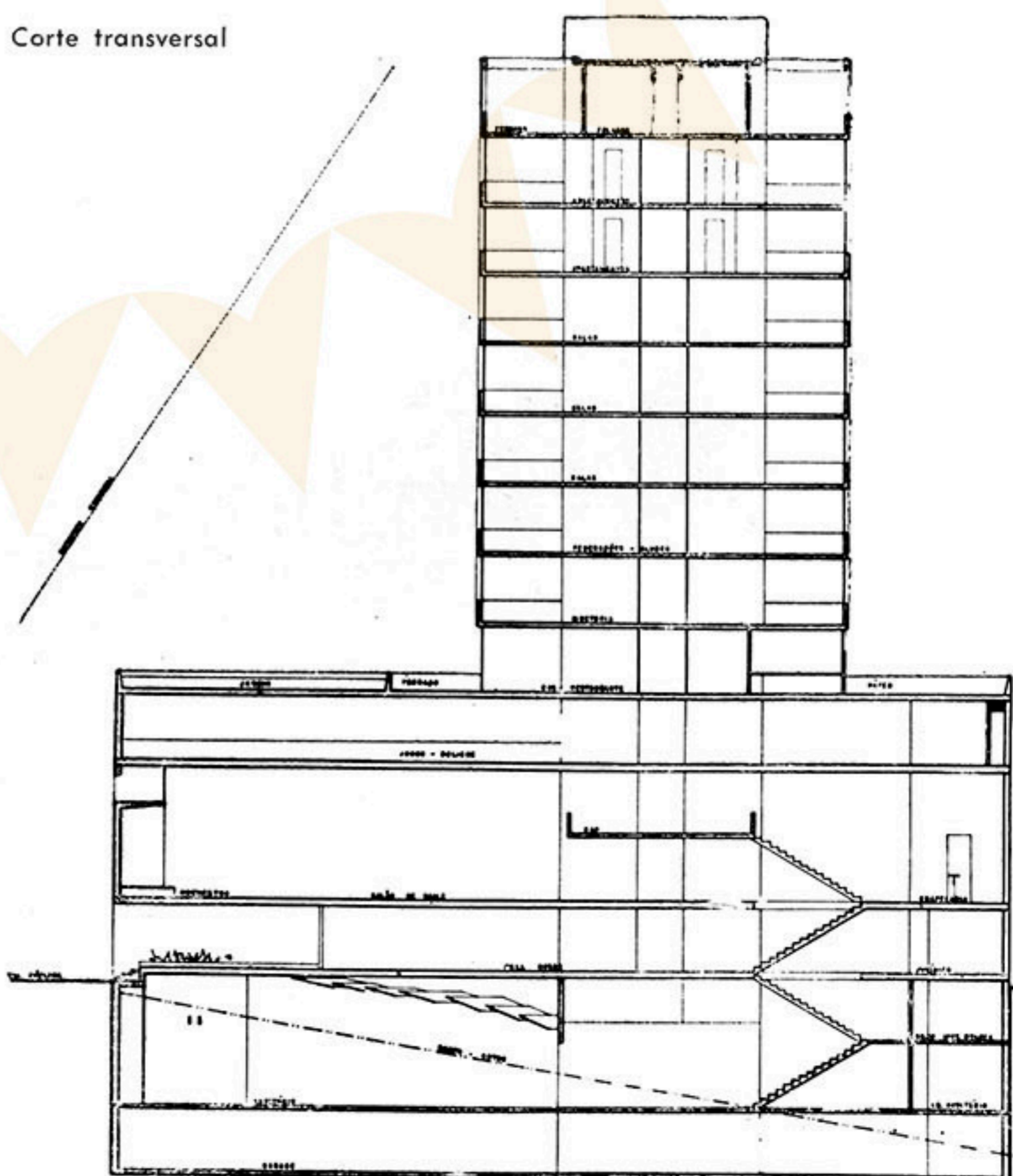
Grande hall de distribuição e controle no pavimento térreo. Elevadores e escada, sociais e de serviço.
Escadaria ampla para o auditório e salão de baile.

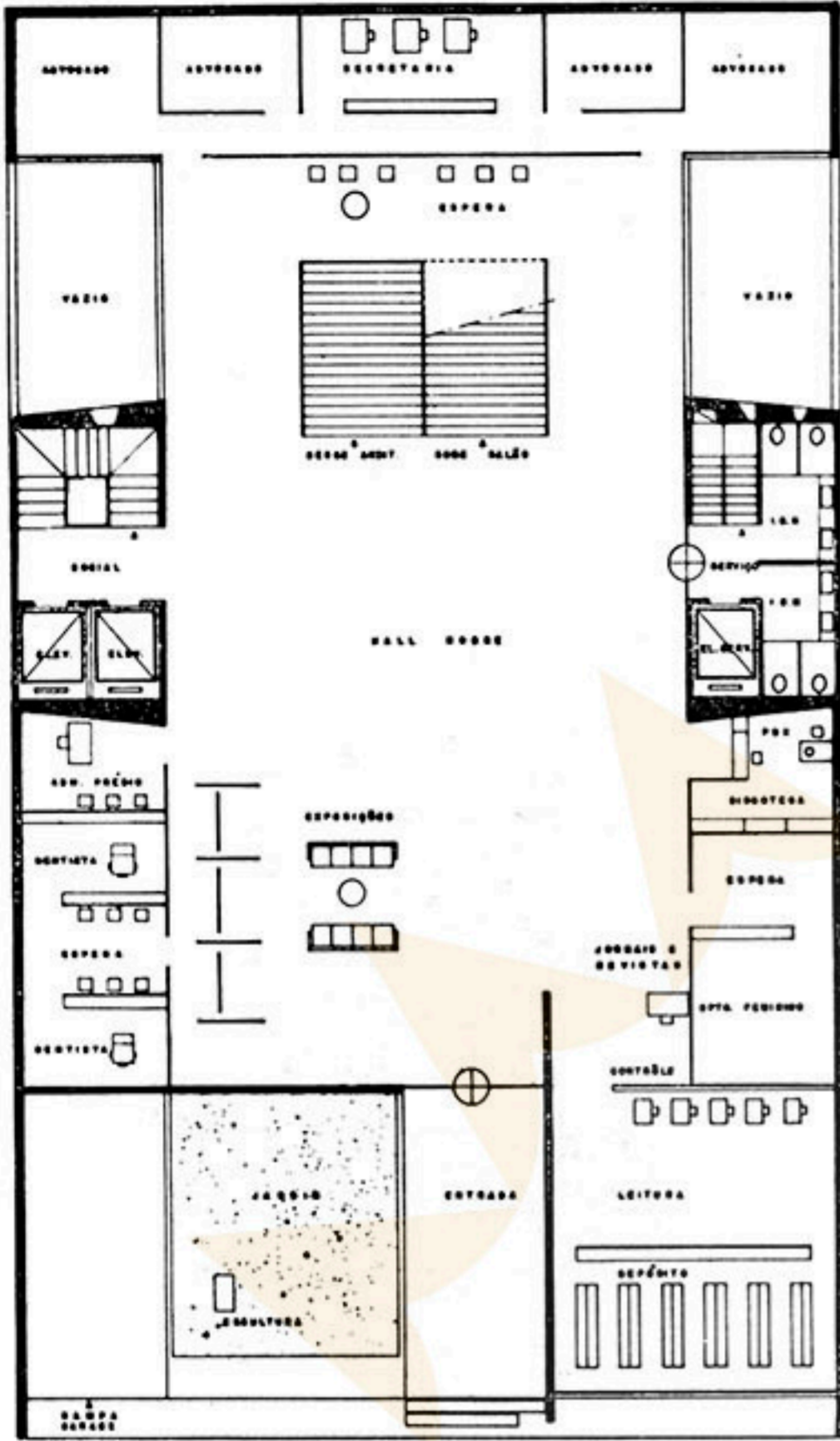
Estrutura

Dois blocos estruturais para sustentação dos pavimentos tipo. Previstas lajes com nervuras em cruz. Há possibilidade de colunas em toda a altura; a solução adotada apresenta maior flexibilidade. No bloco horizontal, o mesmo tipo de laje.

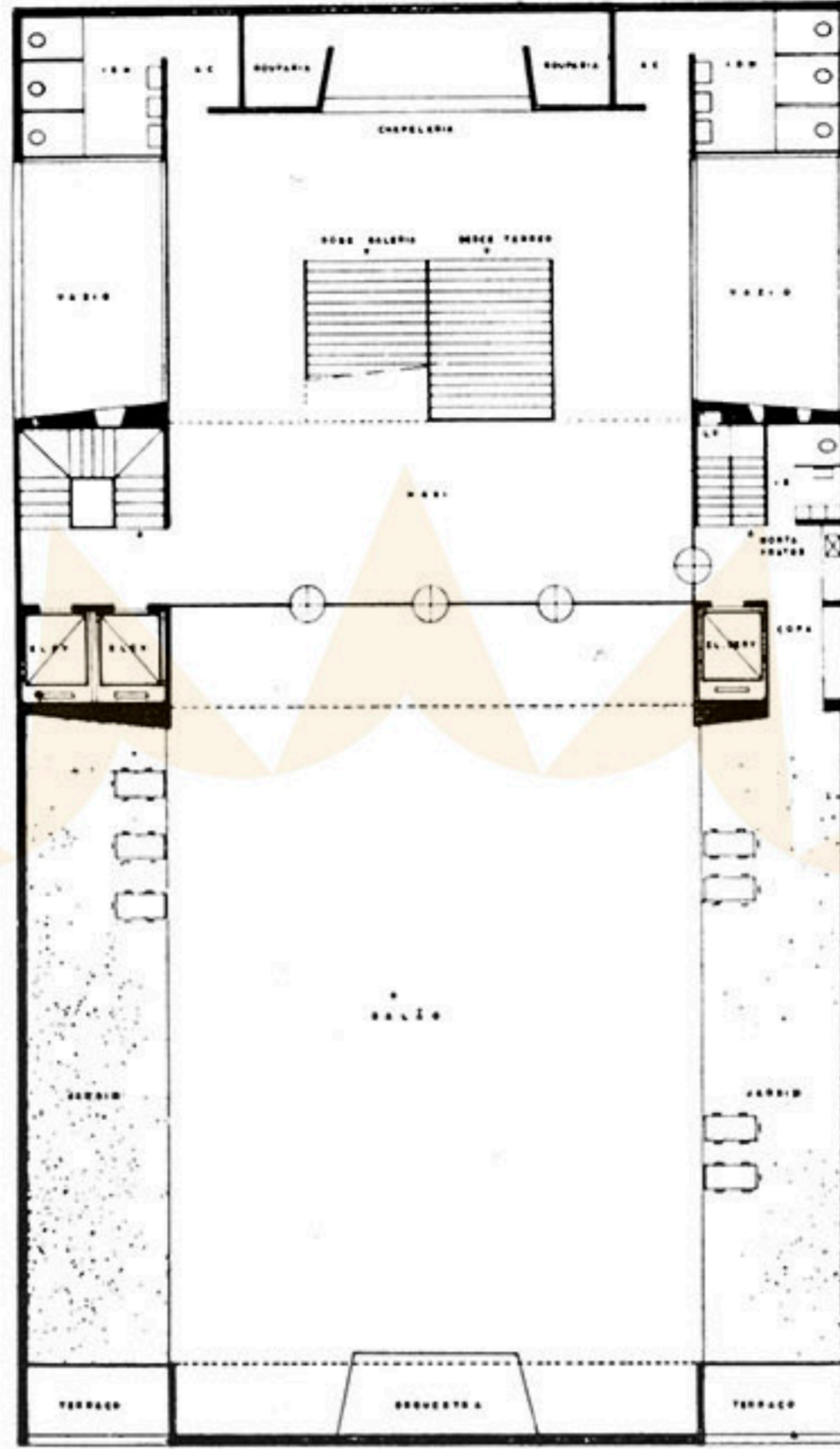


Corte transversal

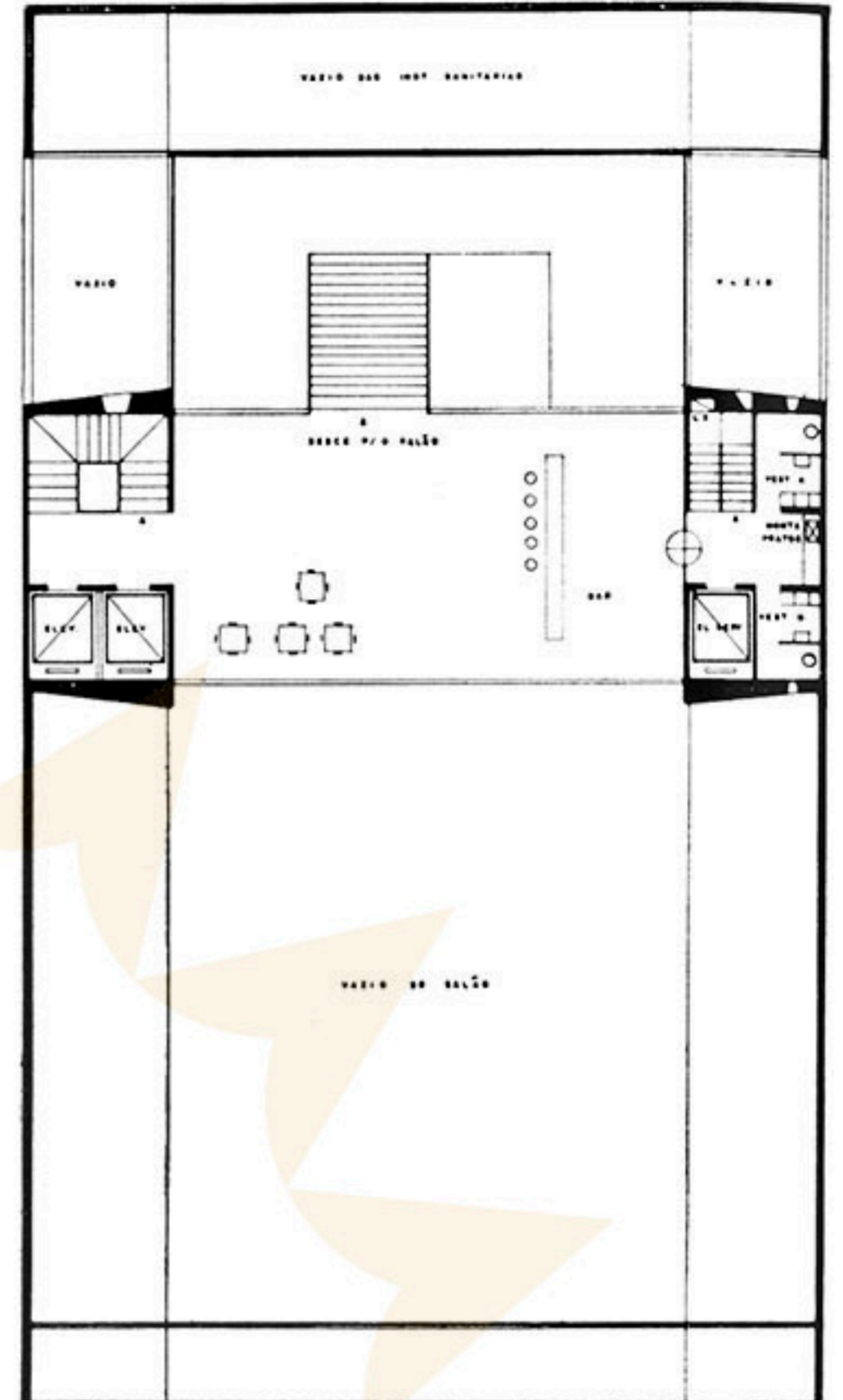




Pavimento térreo



1.º pavimento

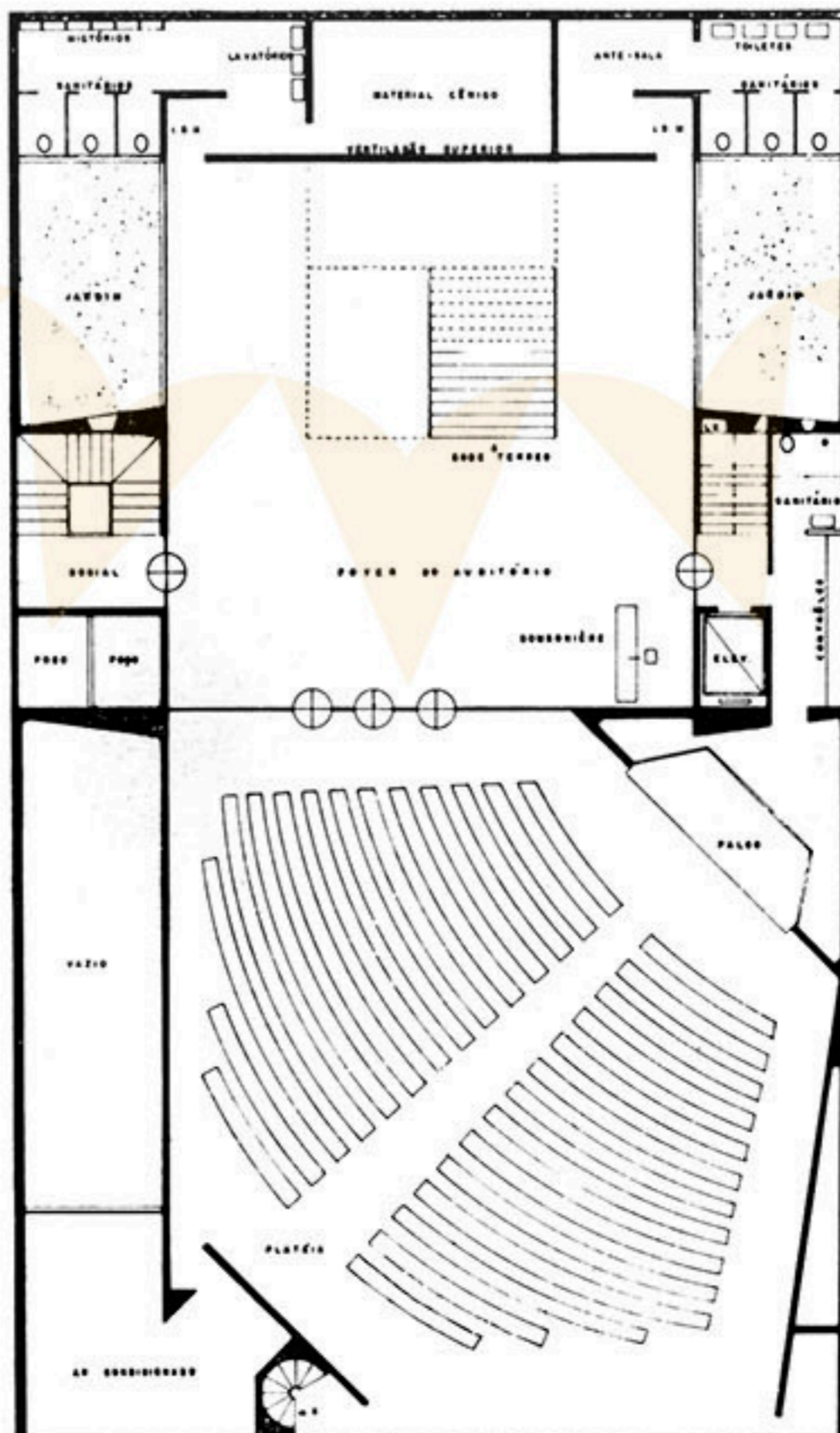


Mezanino do 1.º pavimento

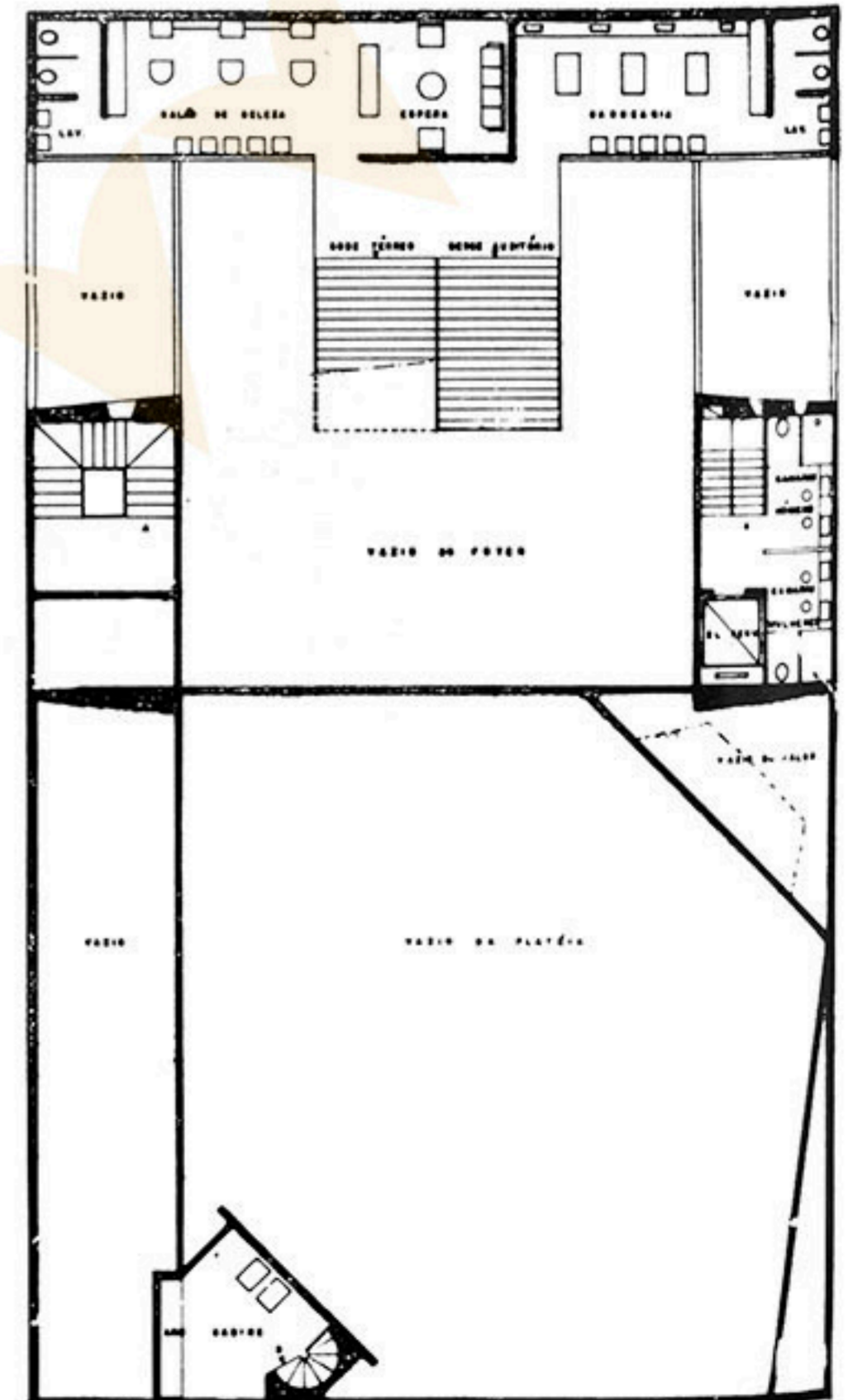
2.º subsolo — garagem



1.º subsolo — auditório



Mezanino do 1.º subsolo





Ventilação

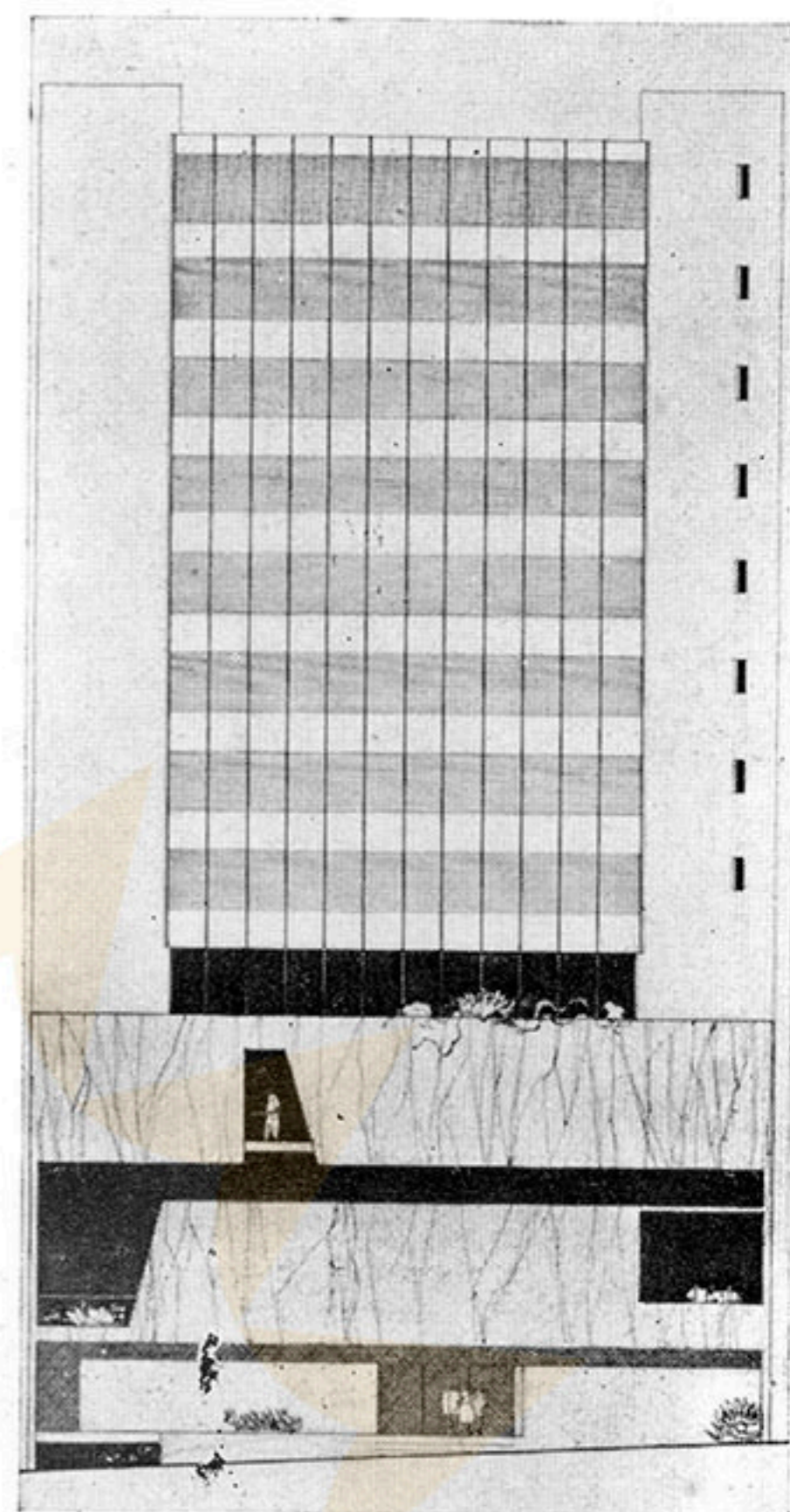
Ar condicionado no auditório, ventilação natural nos demais ambientes: salas não abertas para o exterior, vedadas com placas apoiadas em montantes, deixando vãos superiores e inferiores.

Áreas de ventilação e iluminações laterais para os pavimentos do bloco horizontal.

Detalhes

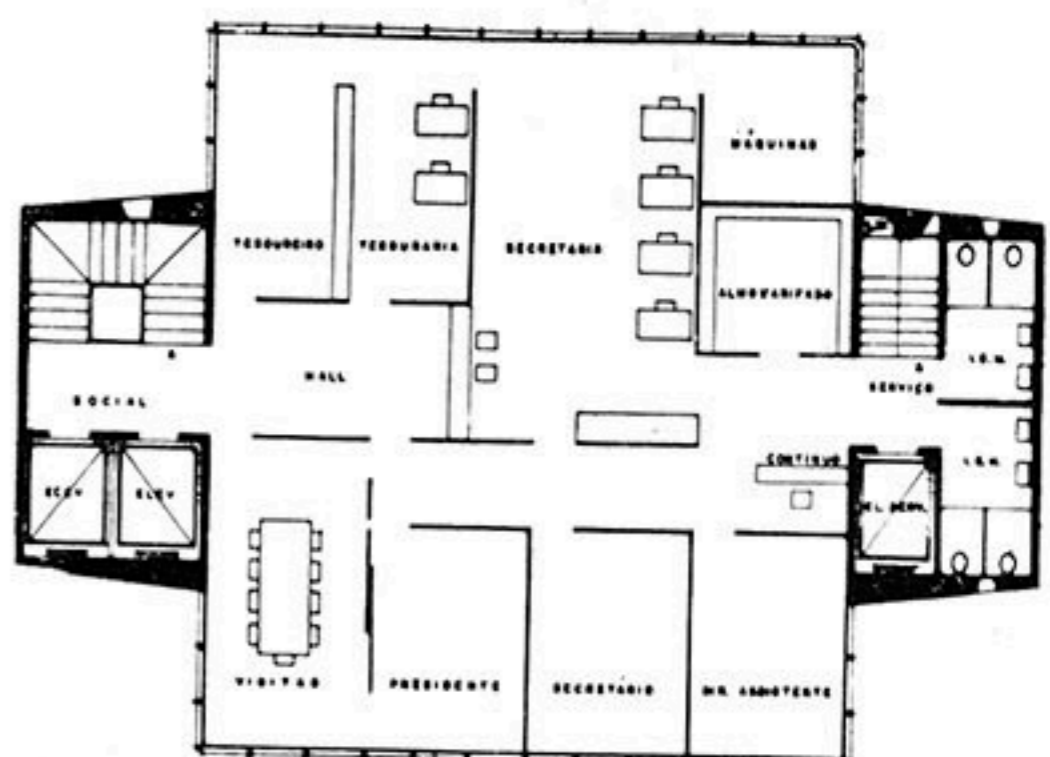
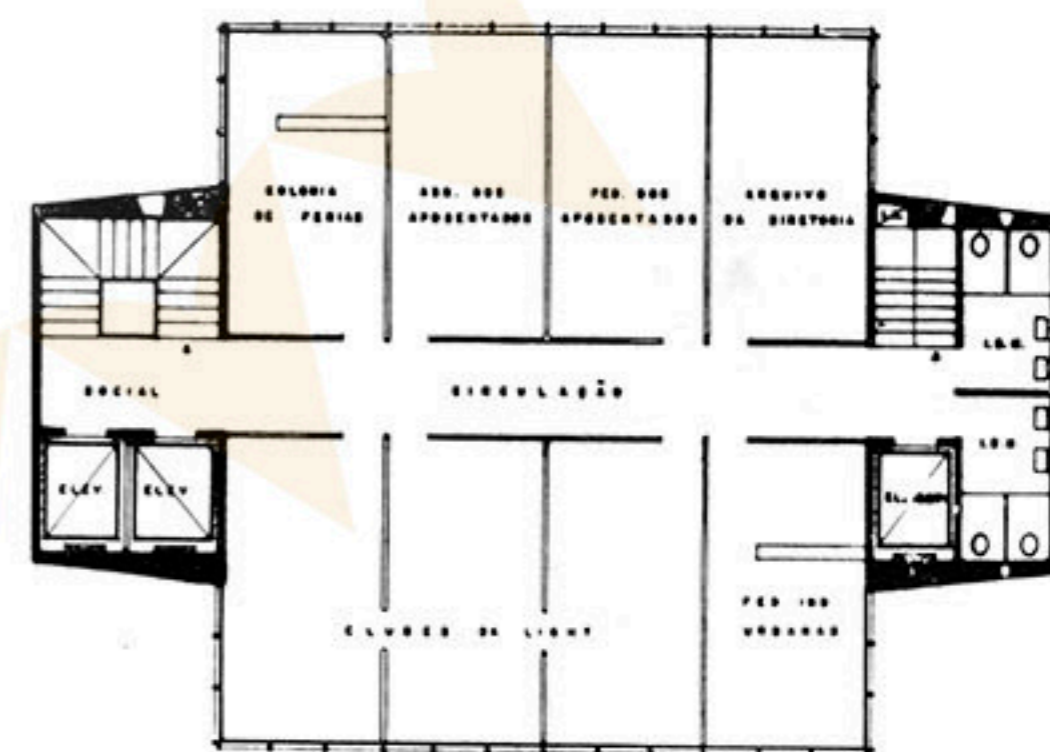
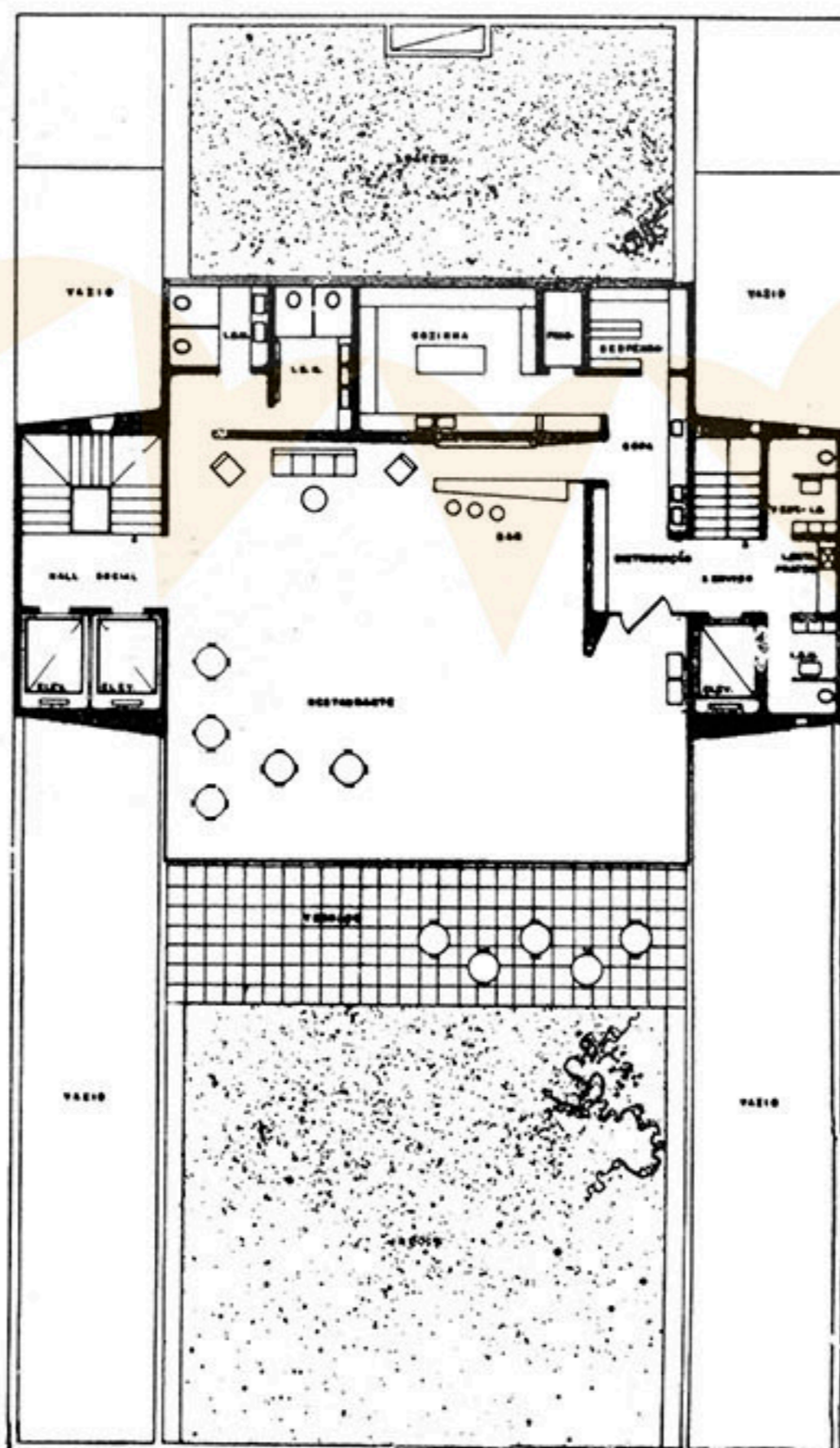
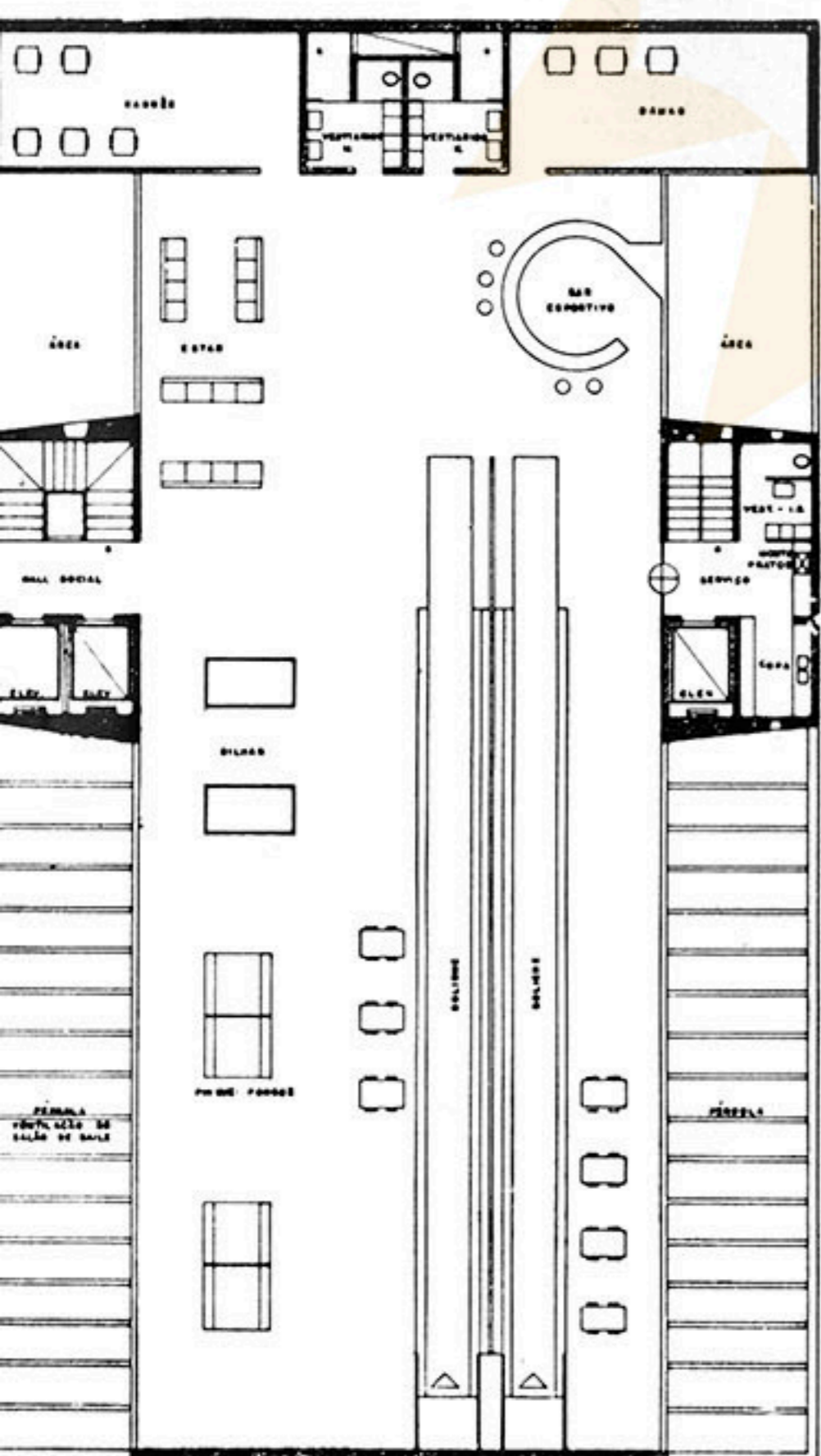
Divisões internas: De modo geral em painéis removíveis.

Serviços: Copa e cozinha atendem os ambientes de jogos, restaurantes e salão de baile. Garagem com capacidade para 24 "boxes". Área de construção: para os efeitos da lei municipal 5.261, o edifício foi como comercial, obtendo-se assim, de construção, seis vezes a área do terreno, excluída a garagem desse cálculo.

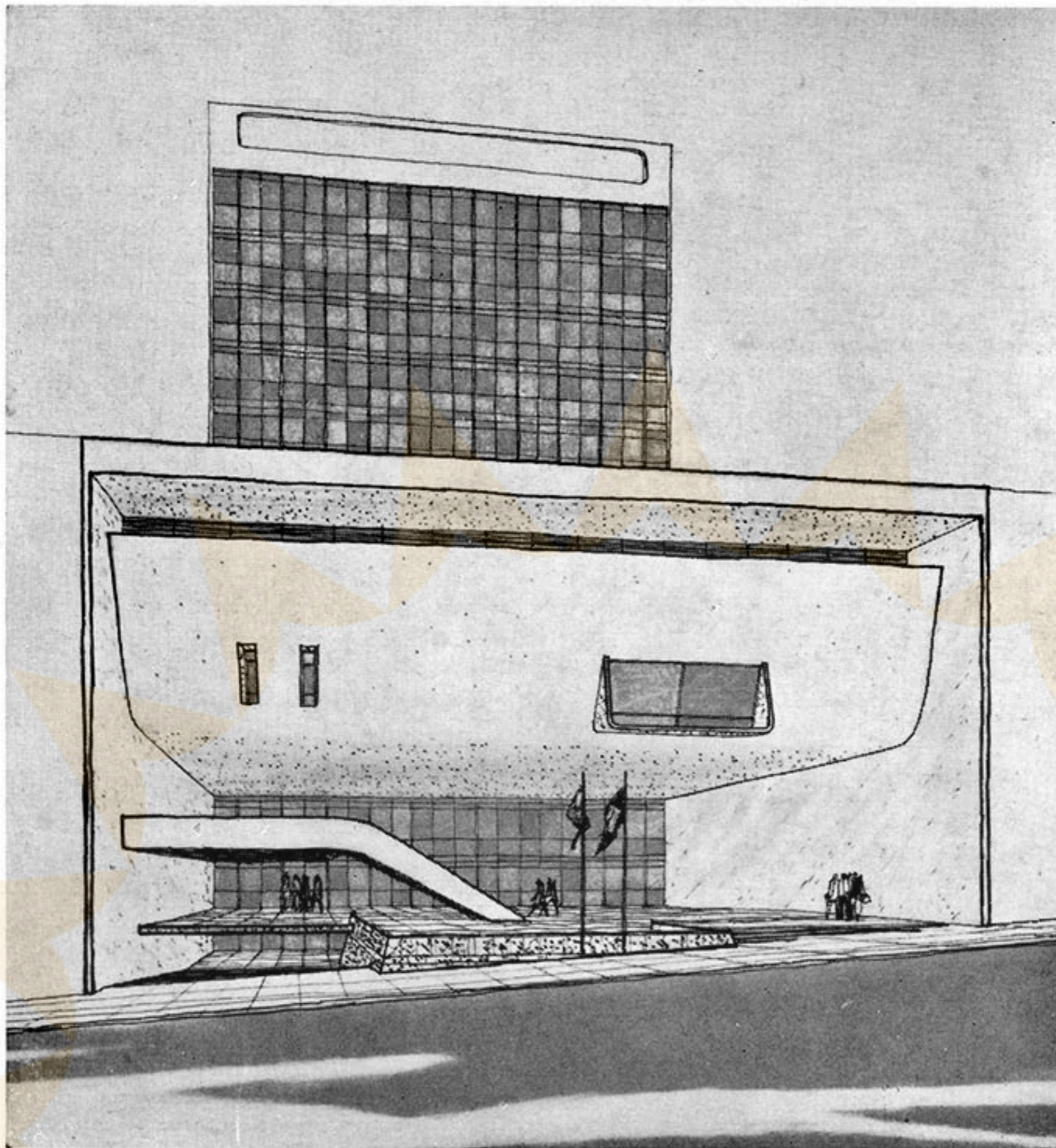


1	
2	
3	
4	7
	5 6

- 1 11.º — Zelador, terraço
- 2 9.º e 10.º — Apartamentos
- 3 7.º, 8.º, 9.º — Salas
- 4 2.º — Jogos, boliche
- 5 3.º — Restaurante
- 6 4.º — Diretoria
- 7 5.º — Federações, clubes



Concurso para sede de sindicato - 2.º prêmio



Rubens Carneiro Vianna
e Ricardo Sievers, arquitetos

Implantação

Dois blocos, um horizontal ocupando toda a área do terreno e outro vertical. Objetivo: função e economia na estrutura.

Partido

Bloco horizontal baixo, para ambientes de concentração popular. Bloco vertical para administração, apartamentos e conjuntos de renda.

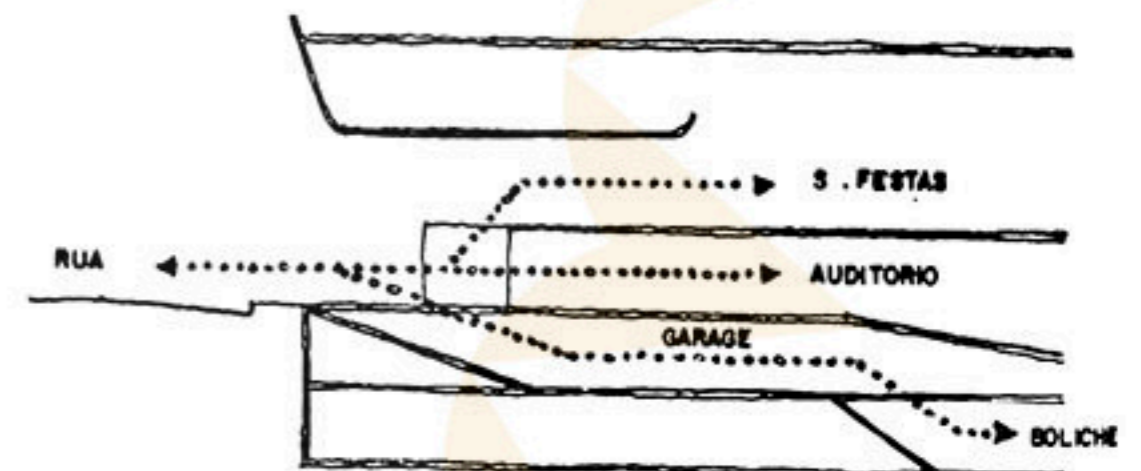
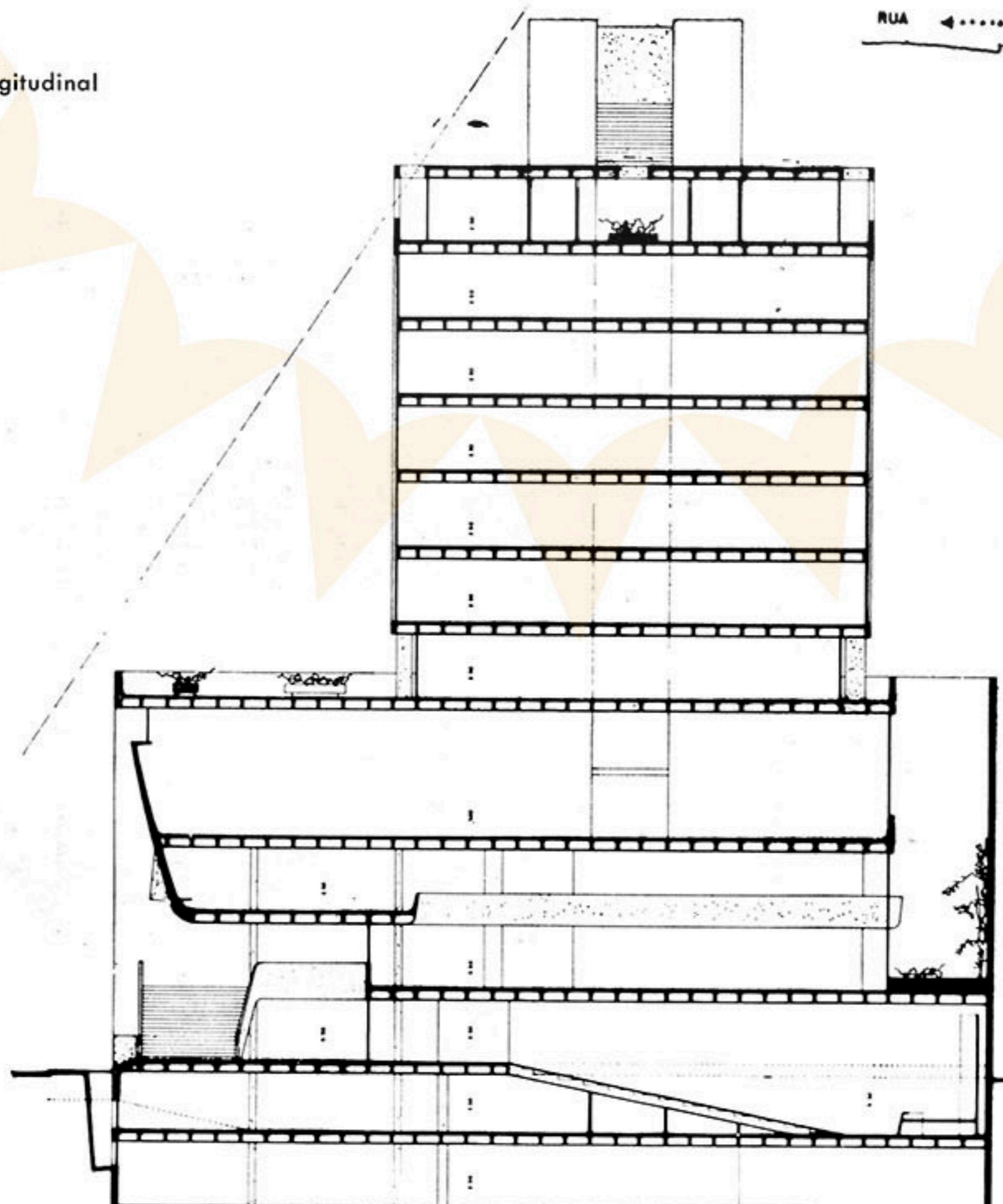
Estrutura

Concreto armado, modulado, vão maior: 14,00 m.

Circulação

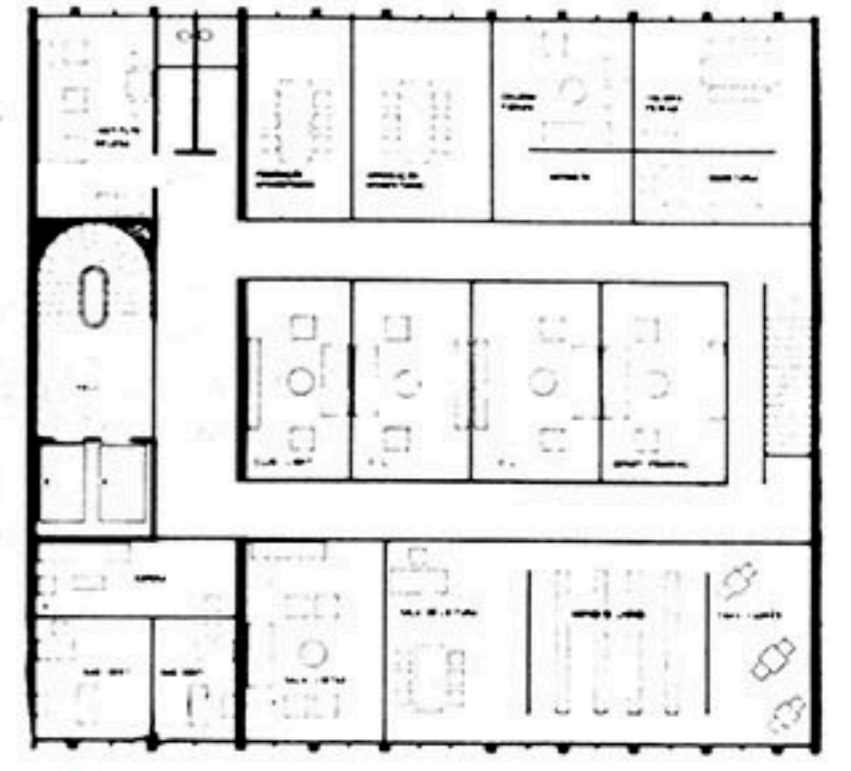
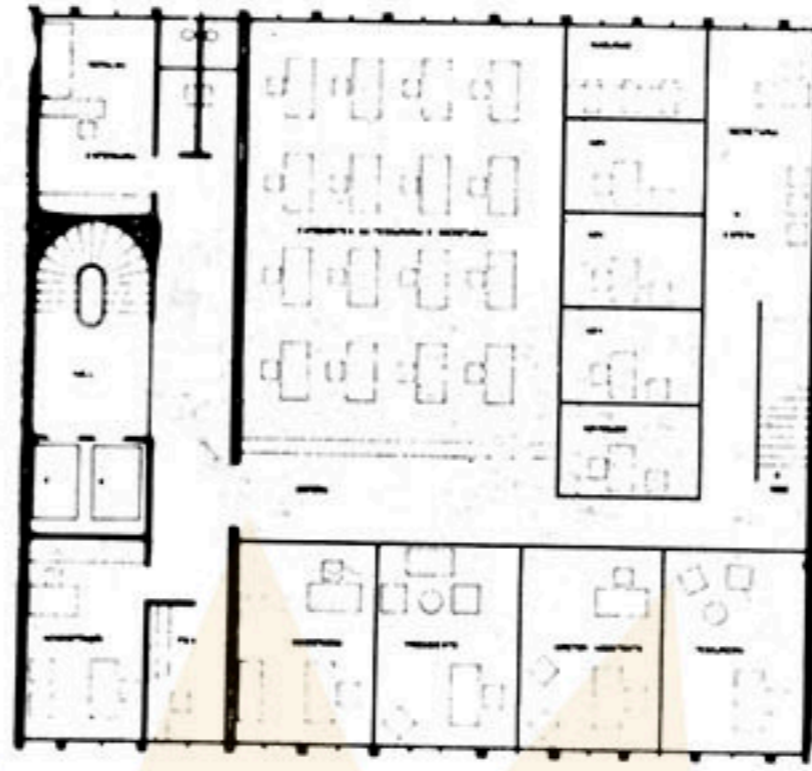
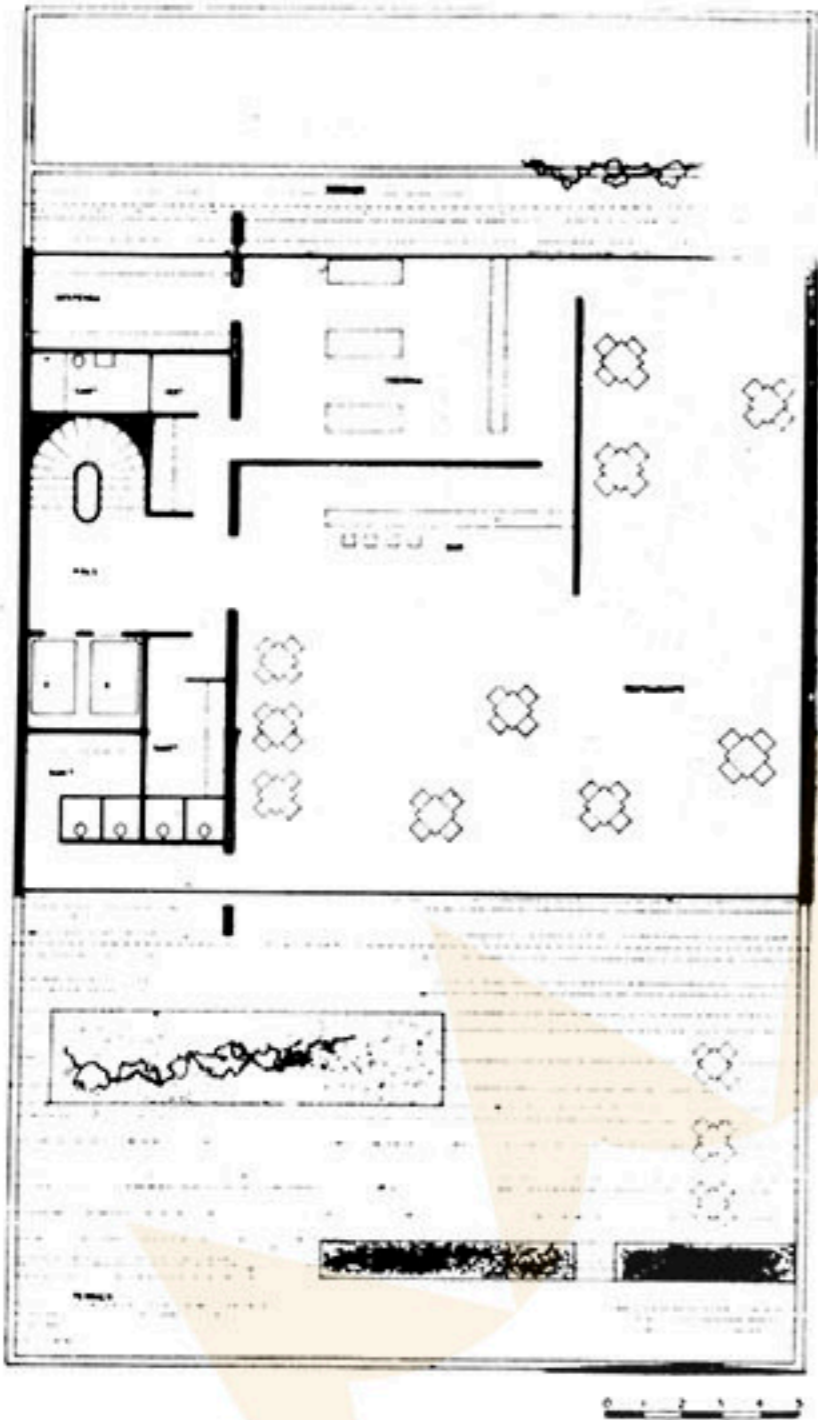
Bloco horizontal com as peças de maior afluência de público, abrindo diretamente, ou através de rampa ou escadaria, para a via pública.

Corte longitudinal

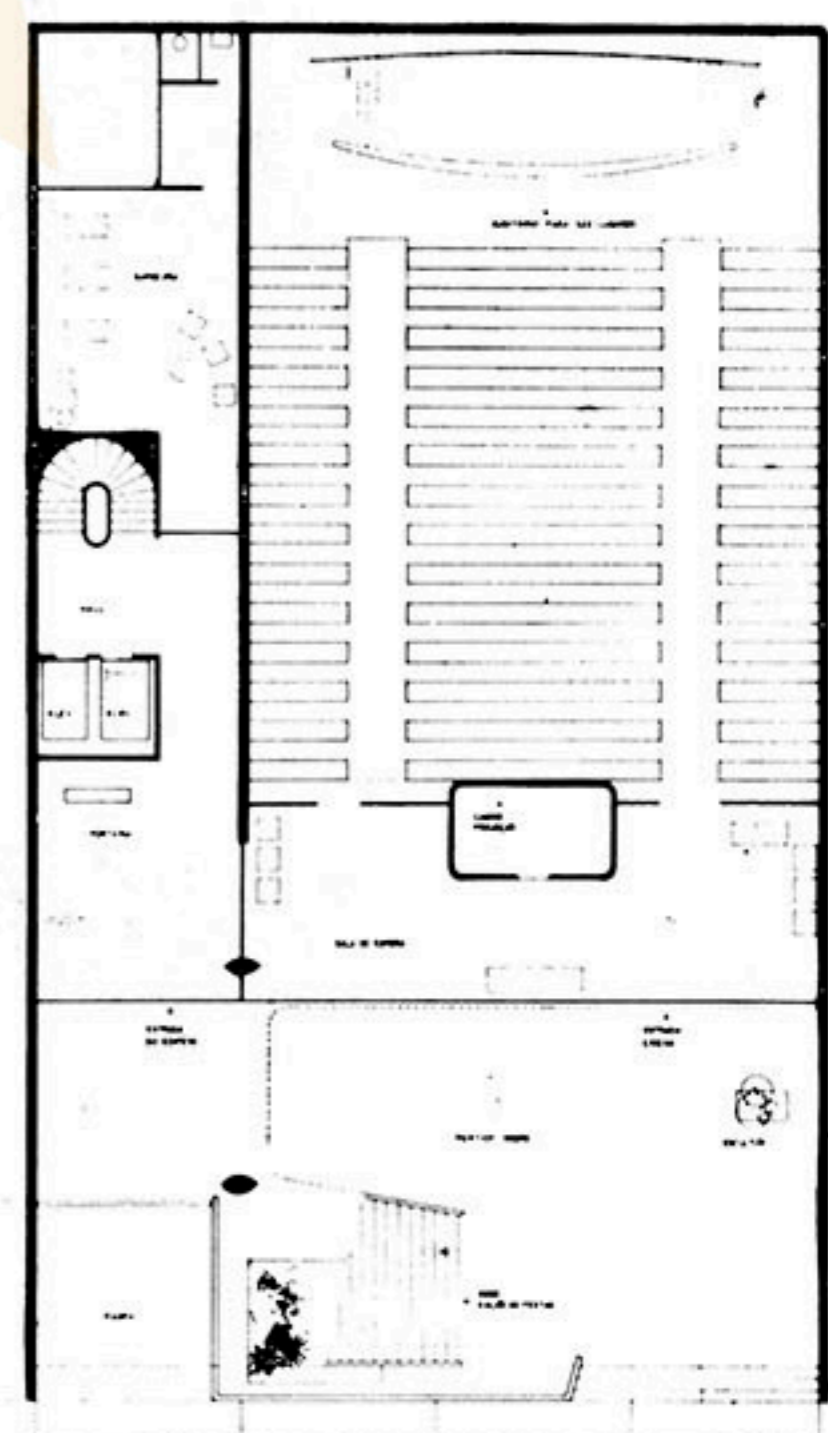
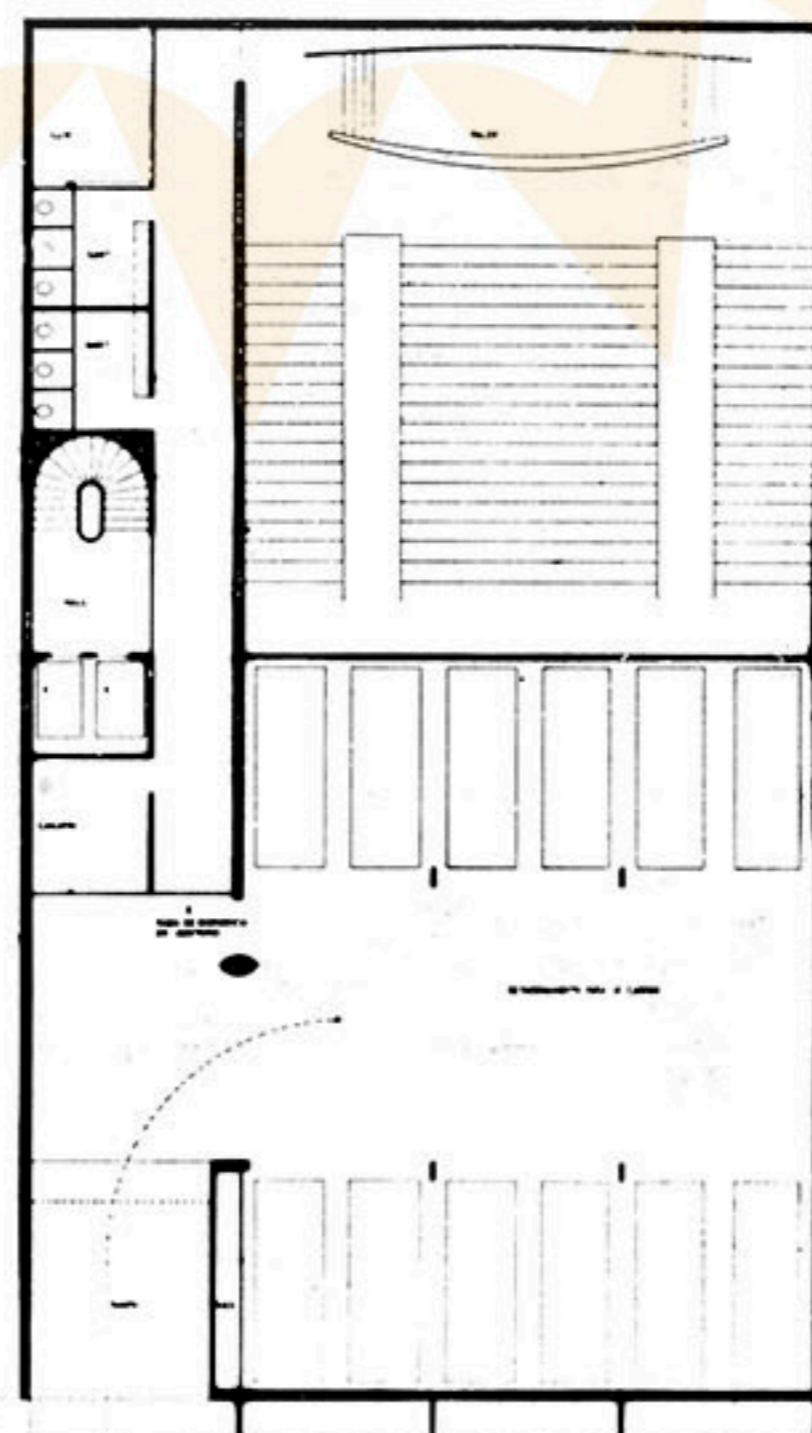
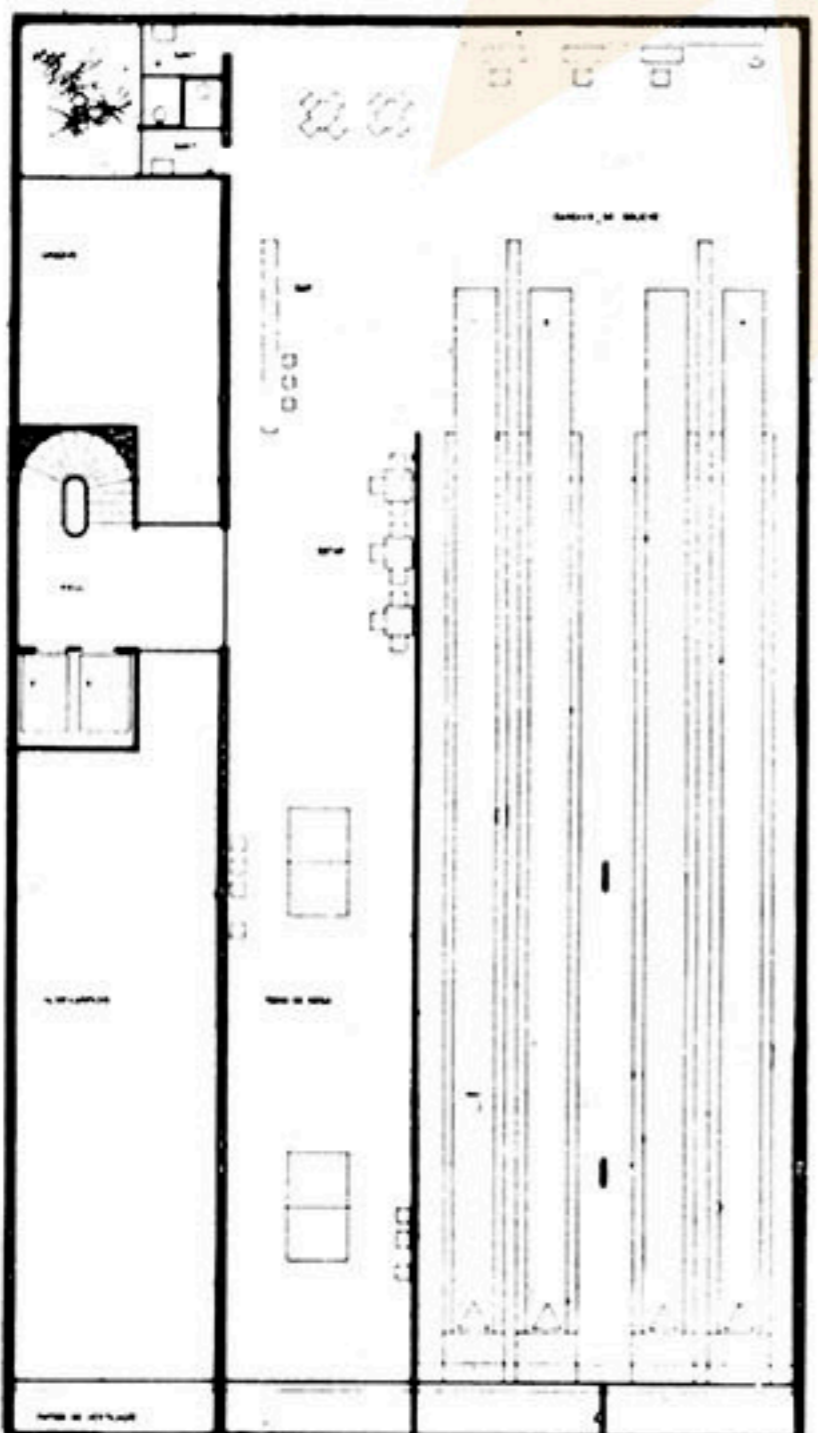
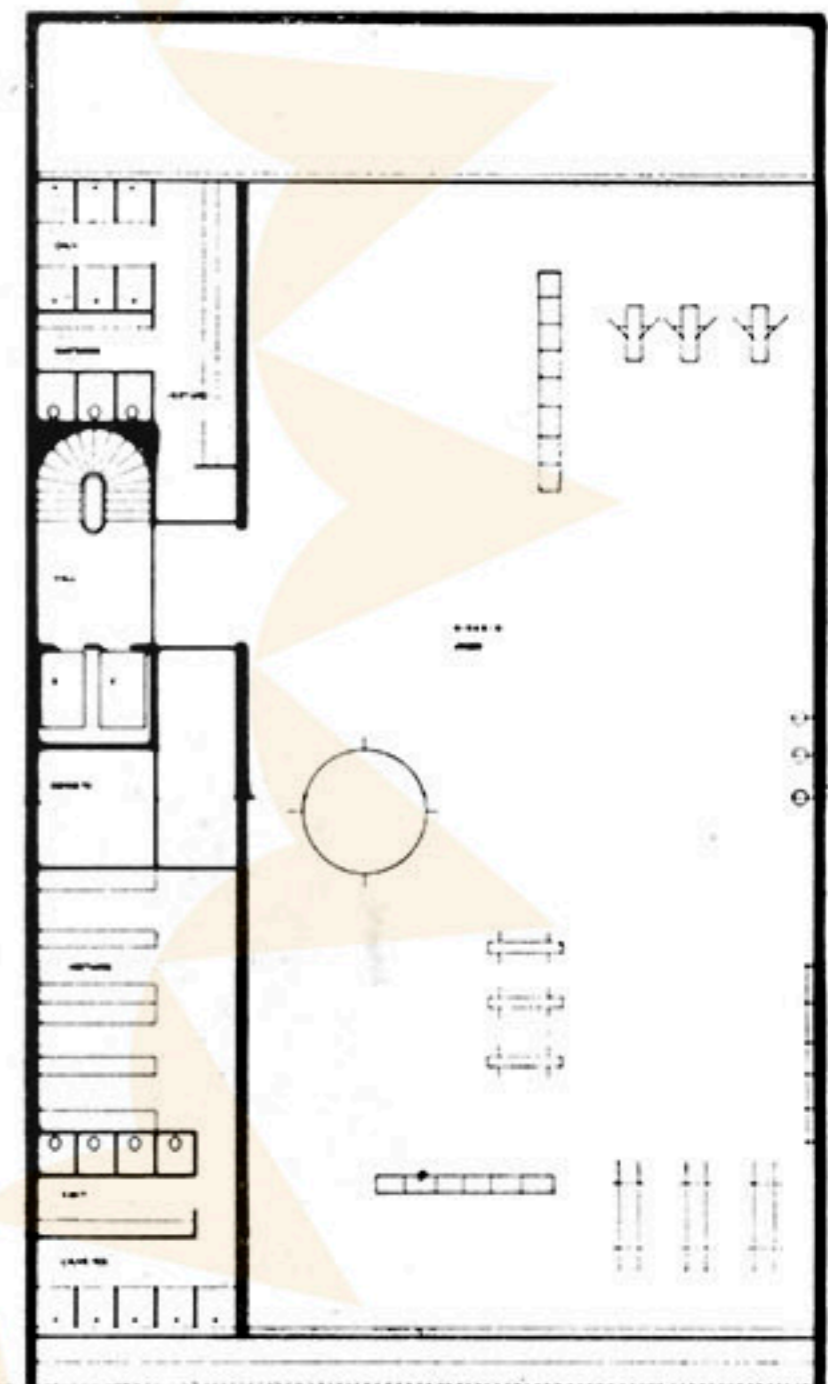
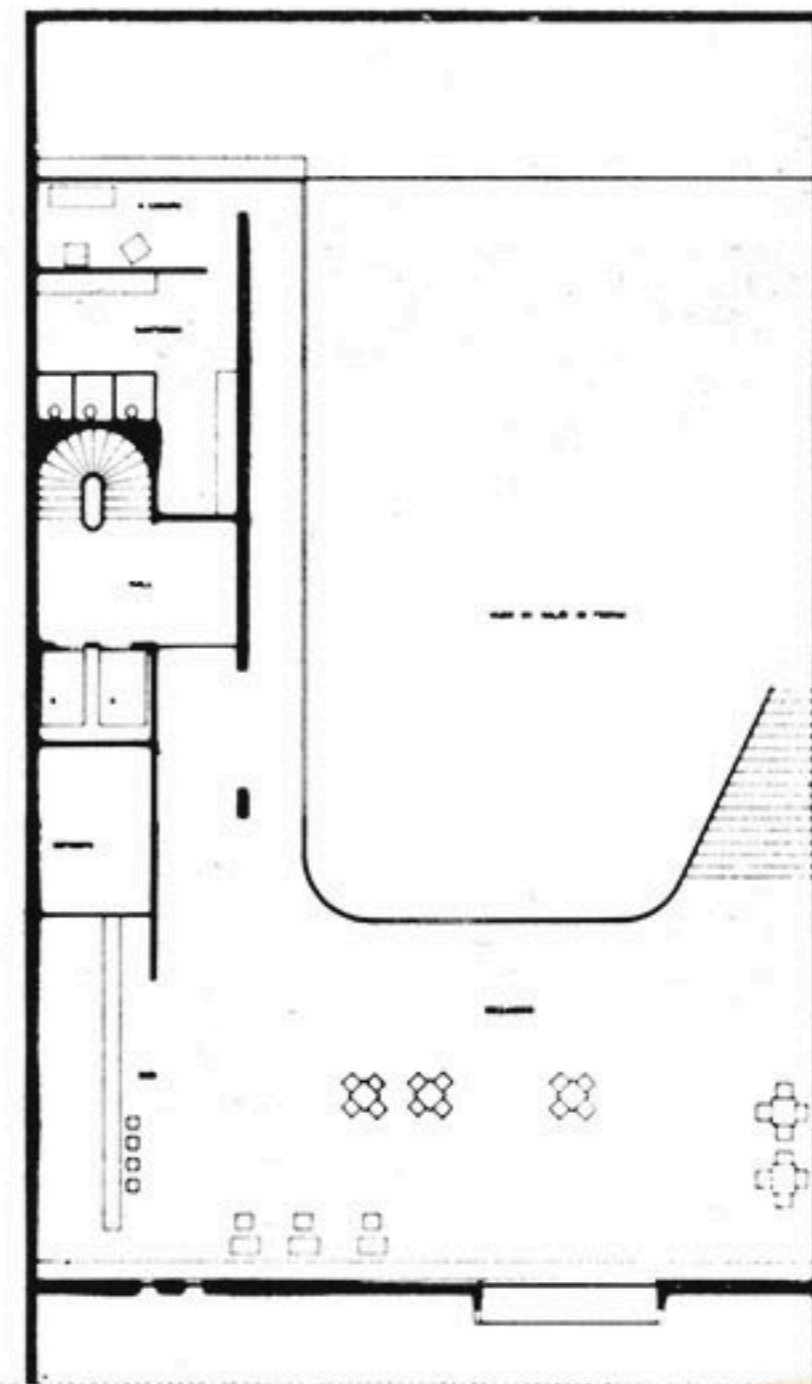
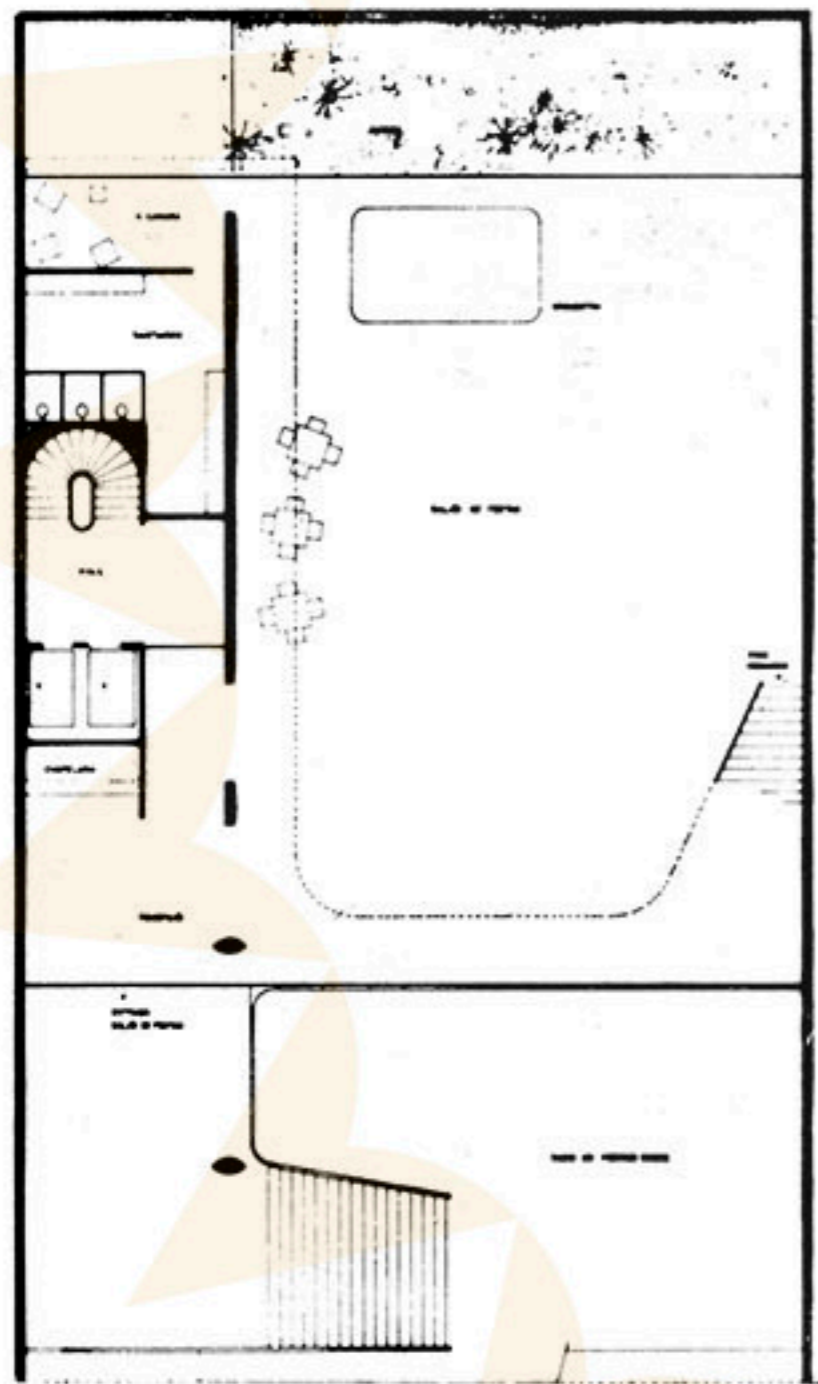


Planta na página ao lado

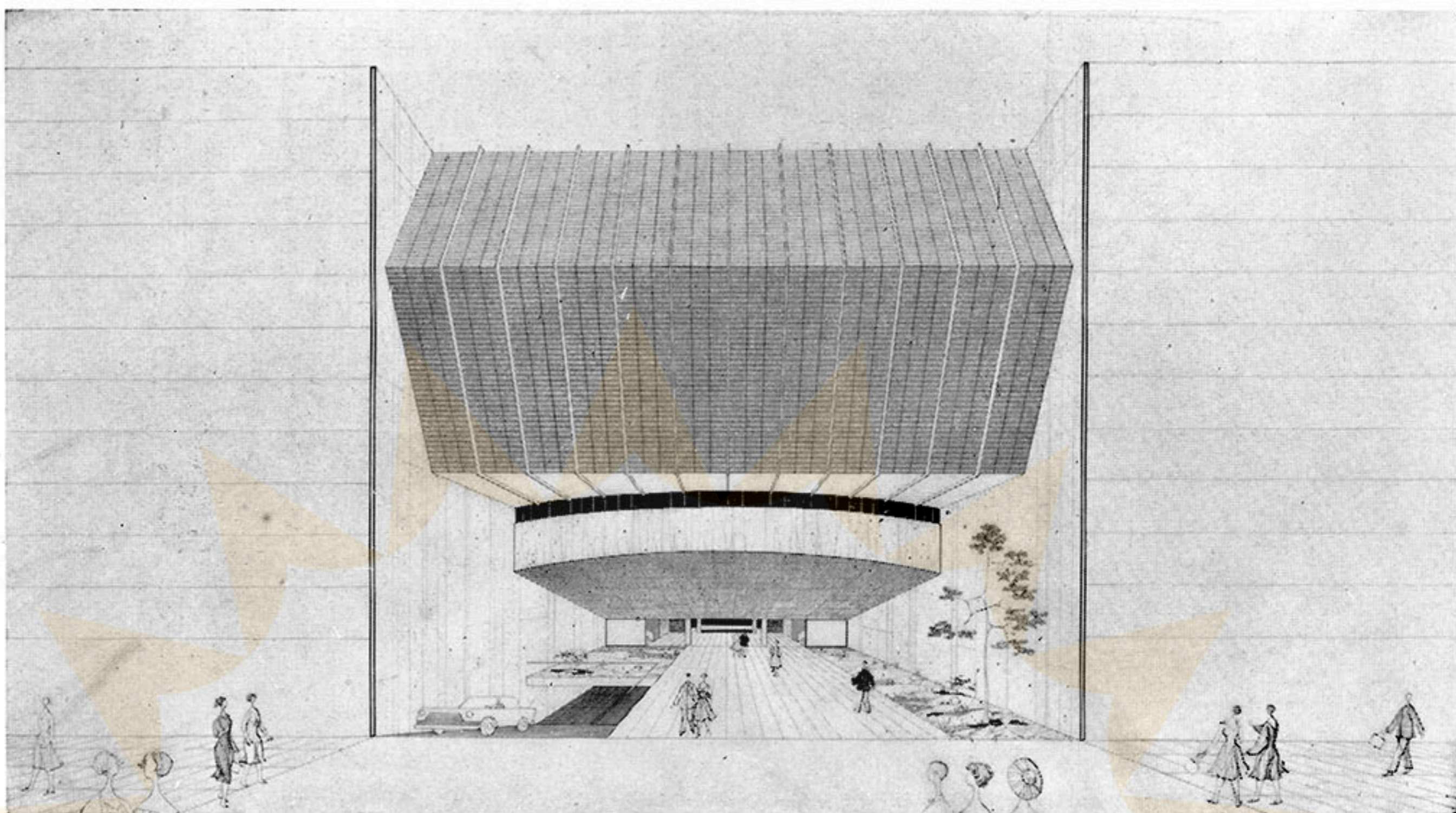
- 1 Subsolo: boliche, tênis de mesa, arquivo, almoxarifado
- 2 Pav. semi-enterrado: auditório, estacionamento
- 3 Pav. térreo: auditório, entradas
- 4 1.º andar: salão de festas
- 5 Mezanino: bar
- 6 2.º andar: ginásio
- 7 3.º andar: restaurante
- 8 4.º andar: administração, PBX, música, enfermaria, expediente
- 9 5.º andar: visitas, biblioteca, clube Light, aposentados, colônia férias, jogos, gab. dentário
- 6.º, 7.º, 8.º andares: salões de escritórios; 9.º andar: apartamentos



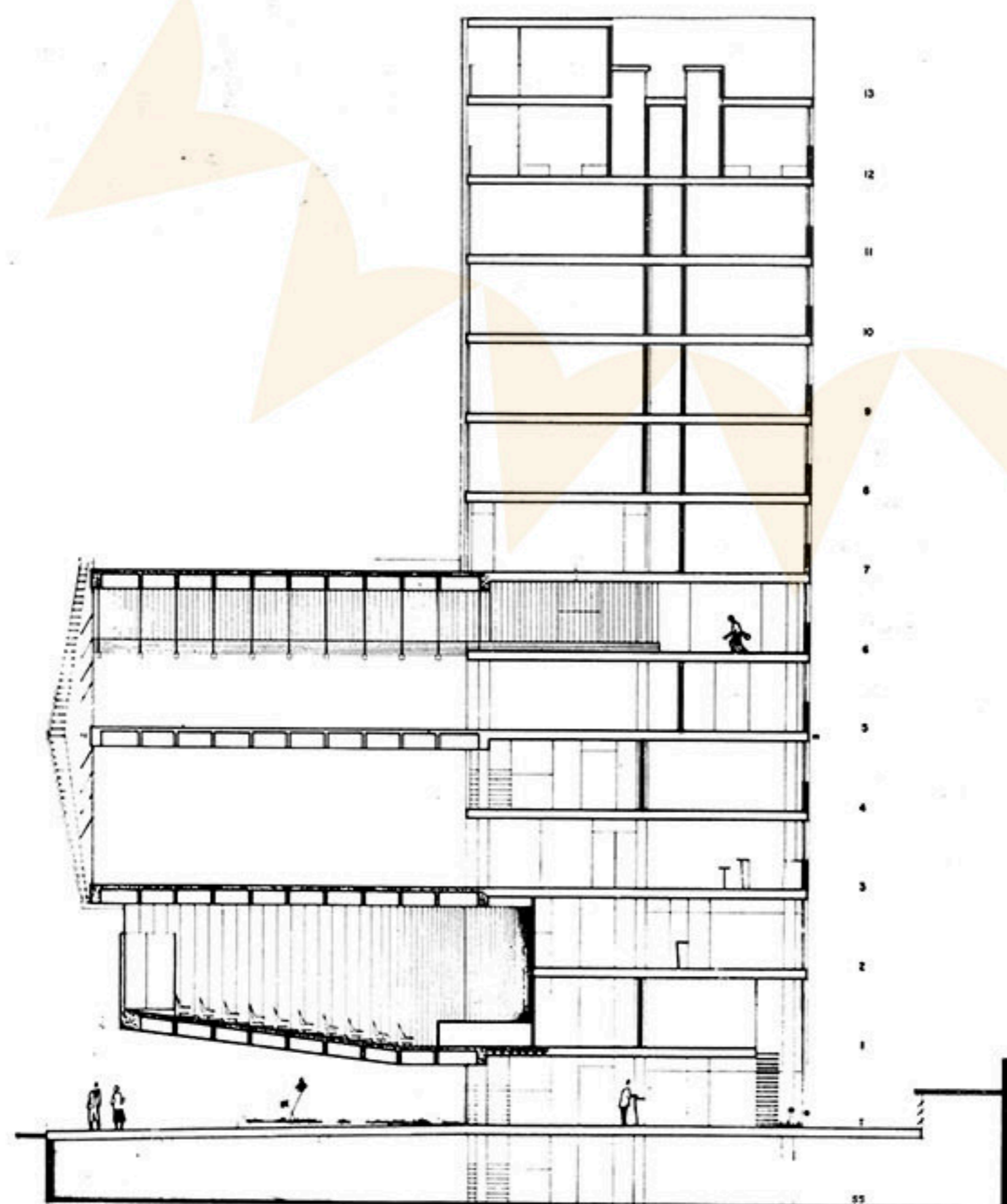
7	8	9
4	5	6
1	2	3



Concurso para sede de sindicato - 3.º prêmio



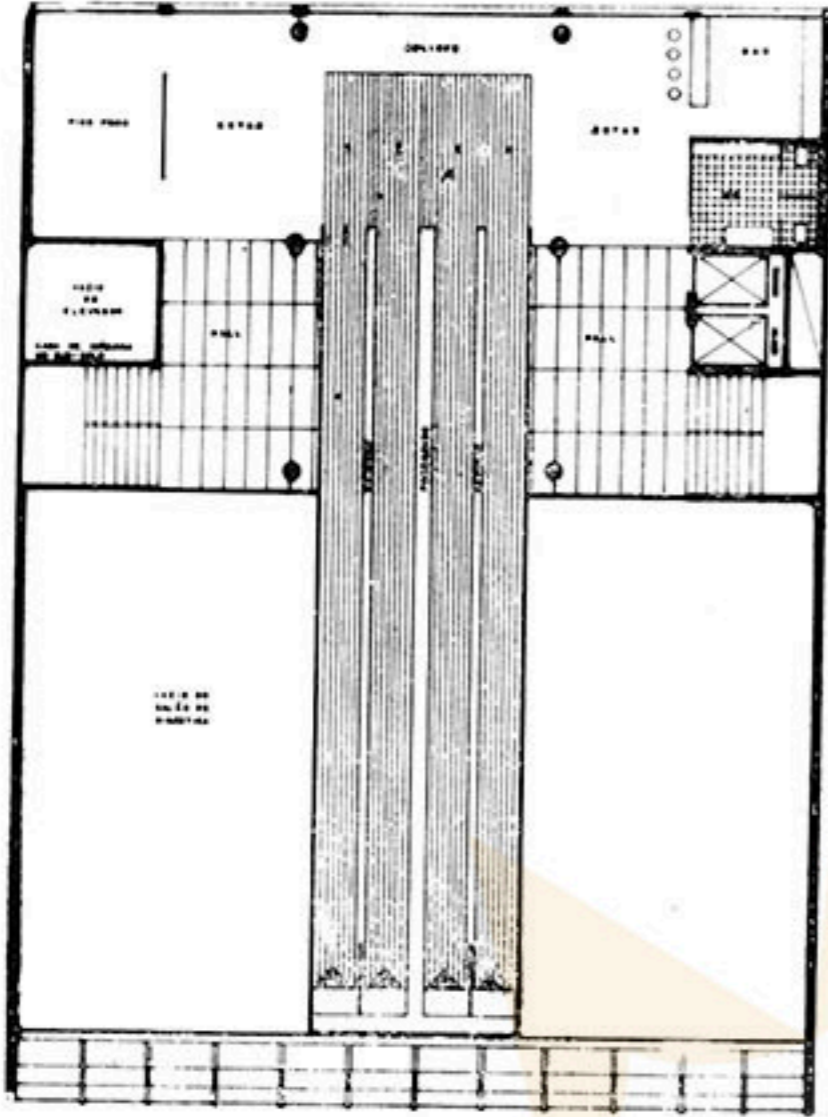
Jorge Nasser, arquiteto
José M. Odriozola, colaborador



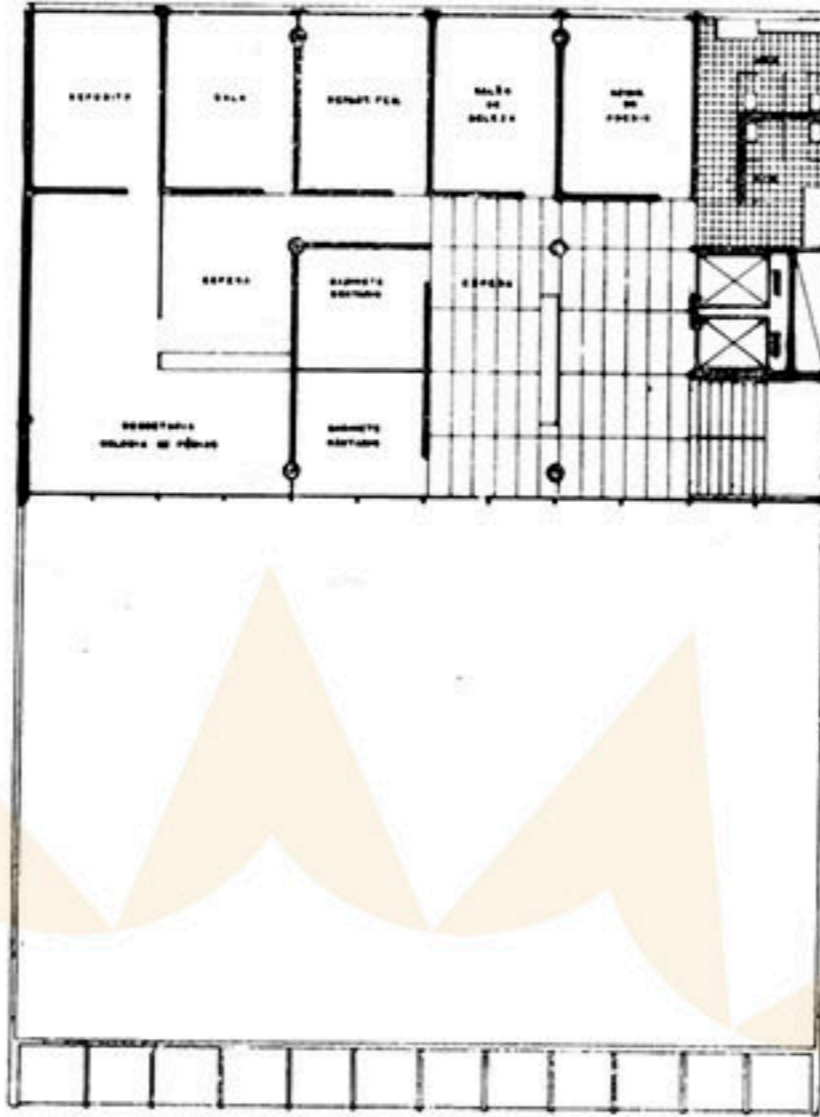
Prédio com função administrativa e social-esportiva, onde o associado encontra nitidamente atendimento para os seus problemas de trabalhador bem como a busca do lazer através do aspecto social-esportivo-cultural encontrado no mesmo. Obteve-se ainda 3 pavimentos (9.º, 10.º e 11.º) com 27 salas perfazendo 759 m² para locação.

Deu-se relativa importância à implantação do edifício sobre o terreno, obtendo-se grande saguão no terreno que se integra com a rua fornecendo espaço considerável para o acúmulo de pessoas bem como certa perspectiva para compensar a pequena largura da mesma.

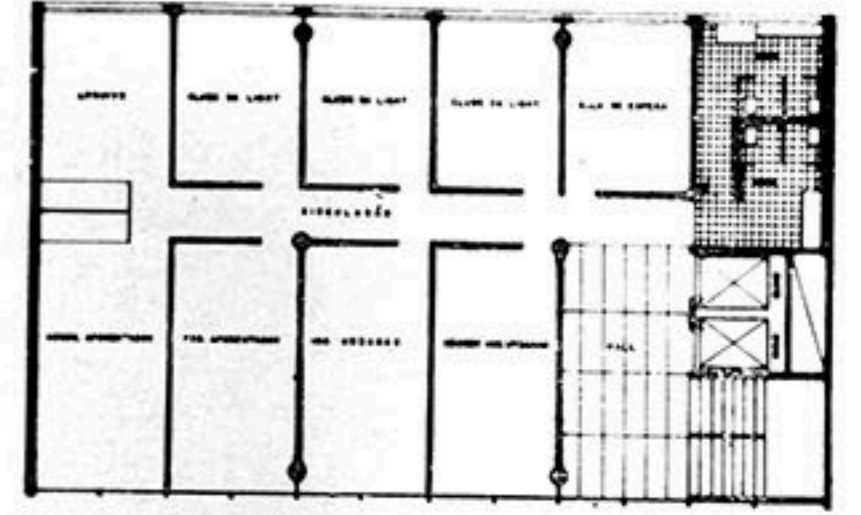
Estabeleceu-se duas circulações distintas: uma para o funcionamento da administração e salas para aluguel e outra para a parte social-esportiva cultural podendo ambas funcionarem conjunta e separadamente. Ambas as escadas podem funcionar em conjunto para qualquer necessidade de escoamento mais rápido do público dos locais de reunião. Parte da quadra para boliche funciona como simples plataforma suportada com tirantes. O salão de baile, integrado ao restaurante e bar, funciona em conjunto ou separadamente, ao lado de grande sala de estar no meio piso superior, anexo à biblioteca, xadrez, discoteca. Área total: 4.147 m.



6.º pavimento

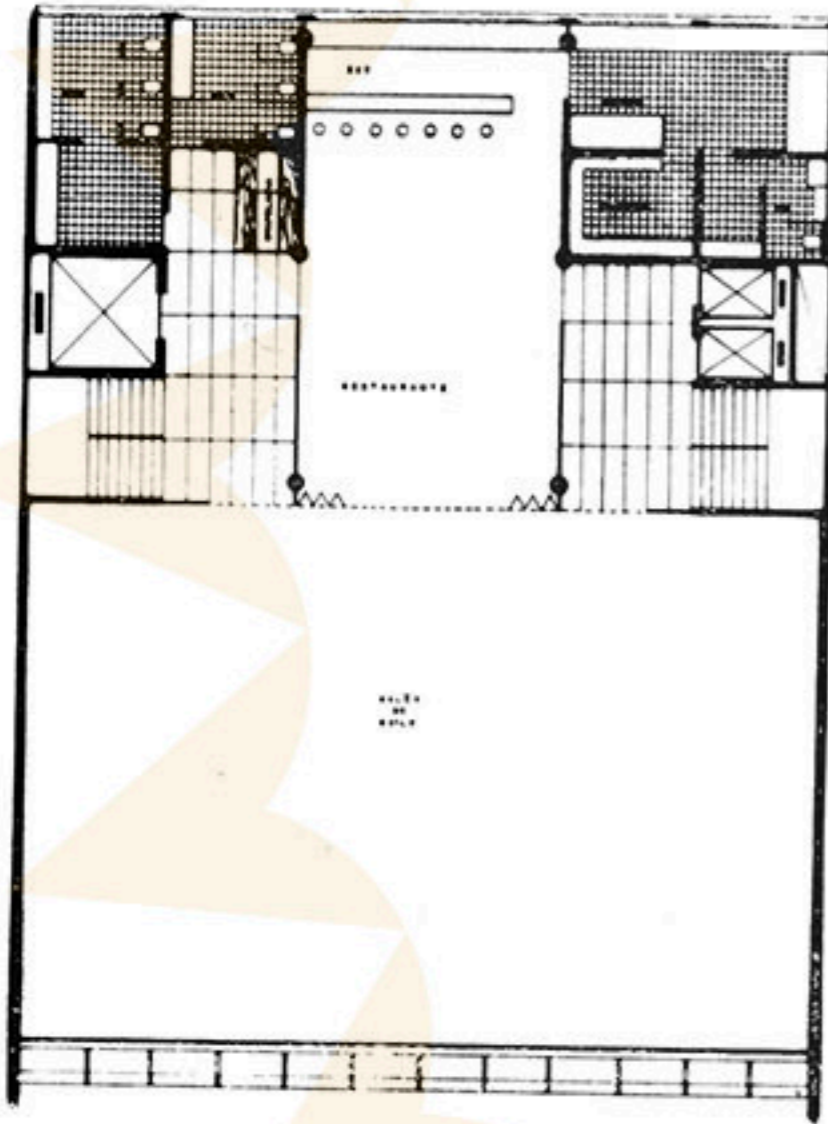
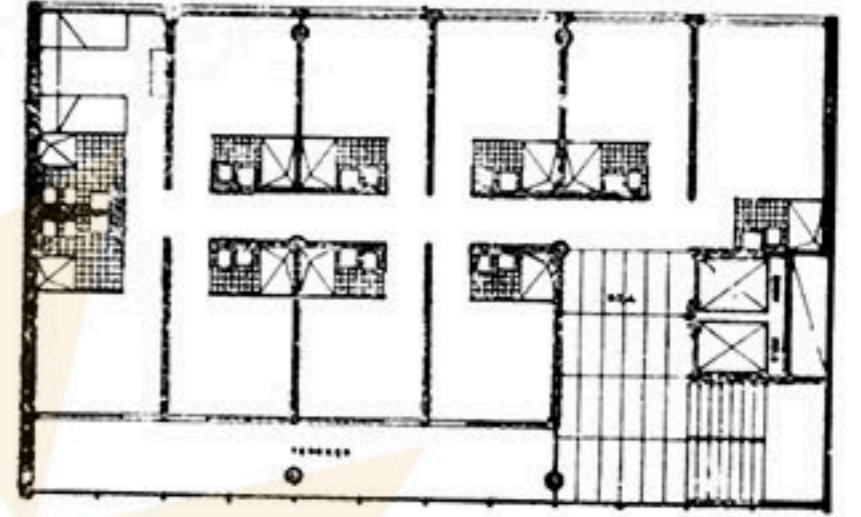


7.º pavimento

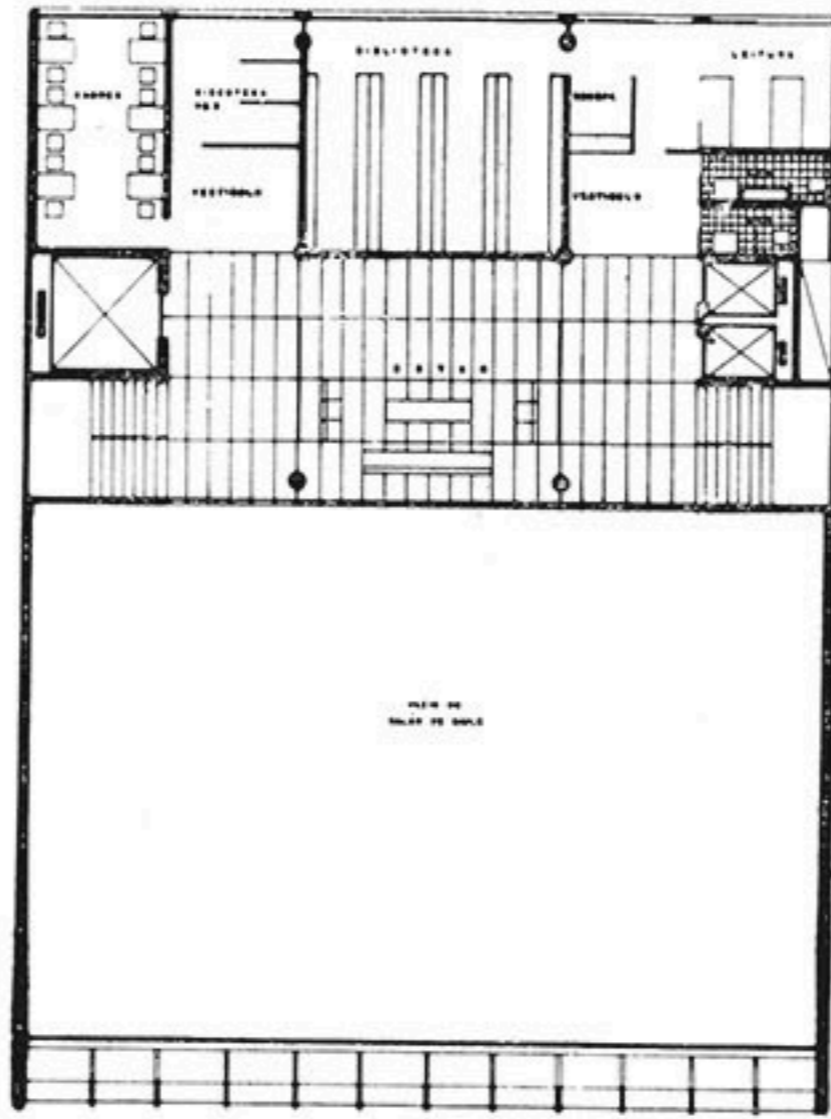


8.º pavimento

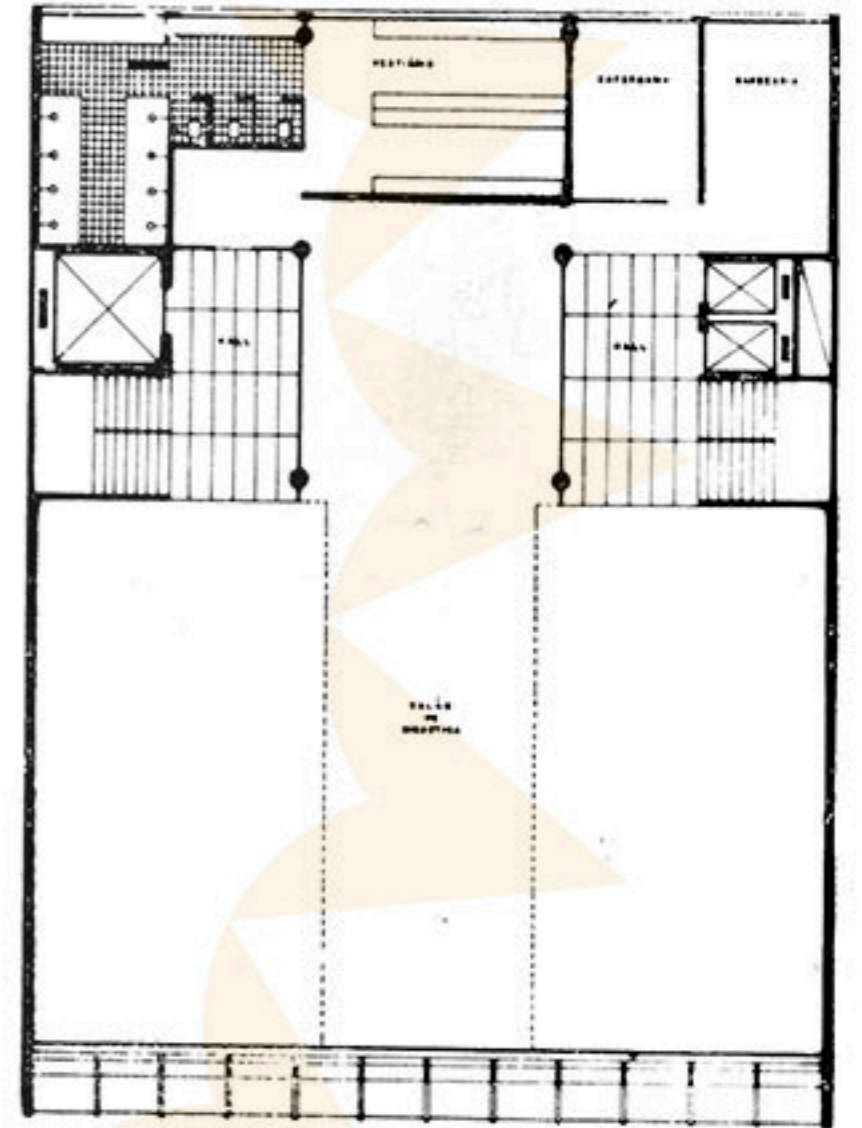
12.º pavimento



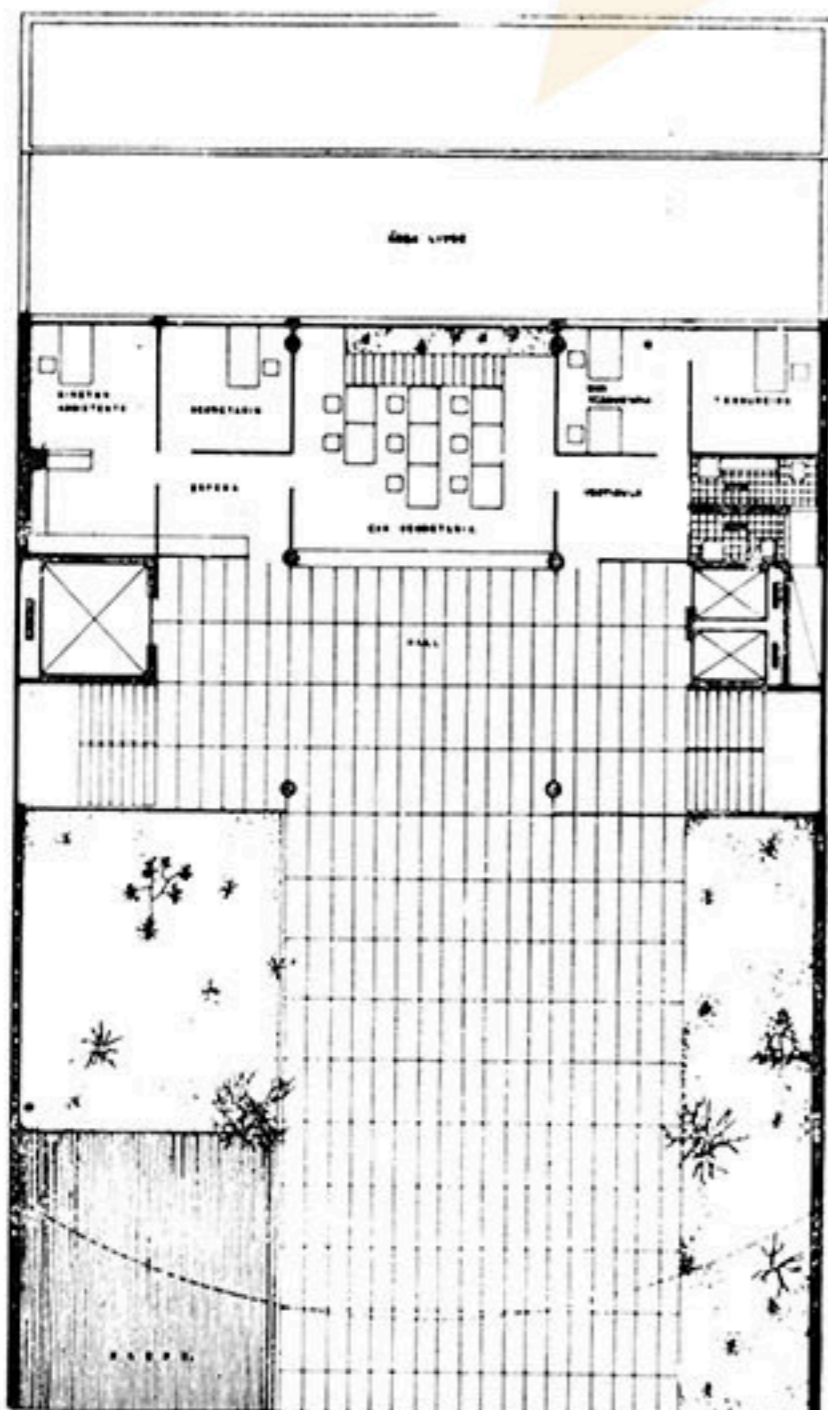
3.º pavimento



4.º pavimento

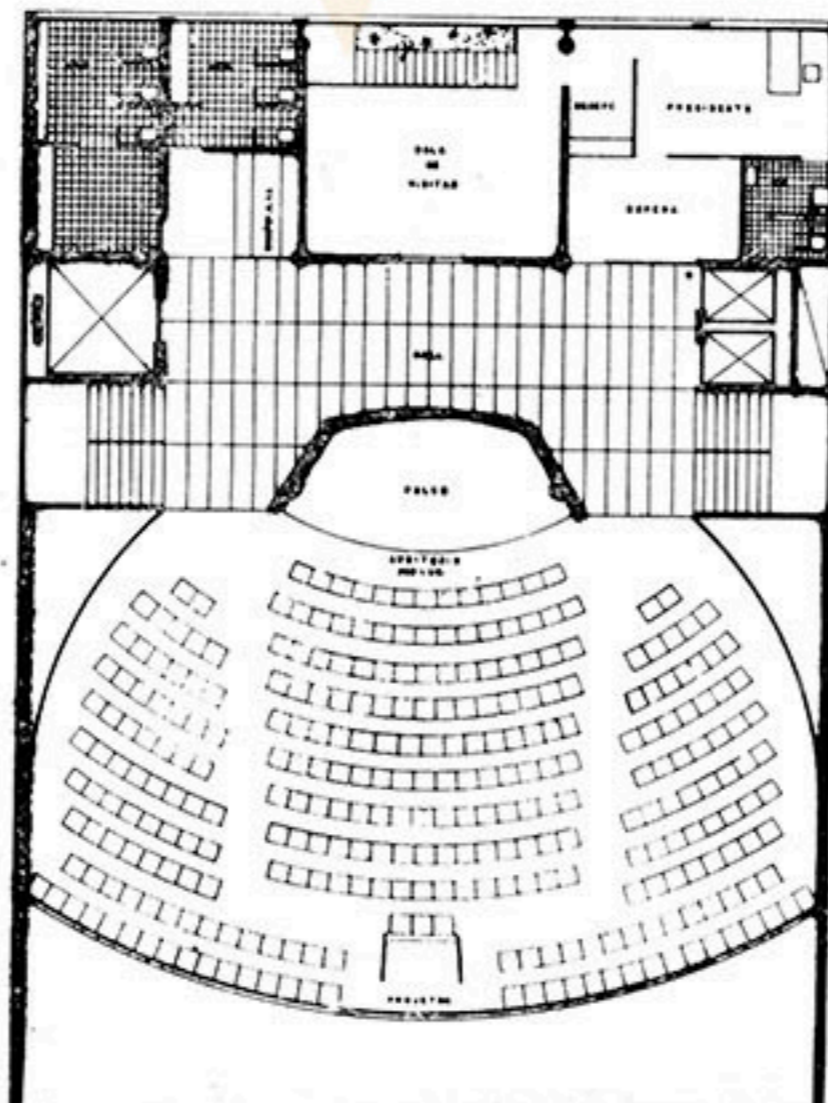


5.º pavimento



Pavimento térreo

1.º pavimento



2.º pavimento

